

Avinguda Cossetània 124, 43820 - Calafell (Baix Penedès)



PLANTA GENERAL ZC



TQ InvestPro se reserva el derecho a efectuar, en el transcurso de la ejecución de las obras, las modificaciones que estime necesarias por exigencias de orden técnico, jurídico o comercial, sin que ello afecte a una reducción de las calidades de la vivienda. Las superficies detalladas en este plano son aproximadas. El equipamiento de la vivienda será siempre el que se indica en la memoria de calidades; los muebles representados en este plano tienen únicamente efecto decorativo. Este plano anula cualquier otro emitido con anterioridad.



SCALE



MARNOVA - CALAFELL

Avinguda Cossetània 124, 43820 - Calafell (Baix Penedès)



PLANTA PÀRQUING

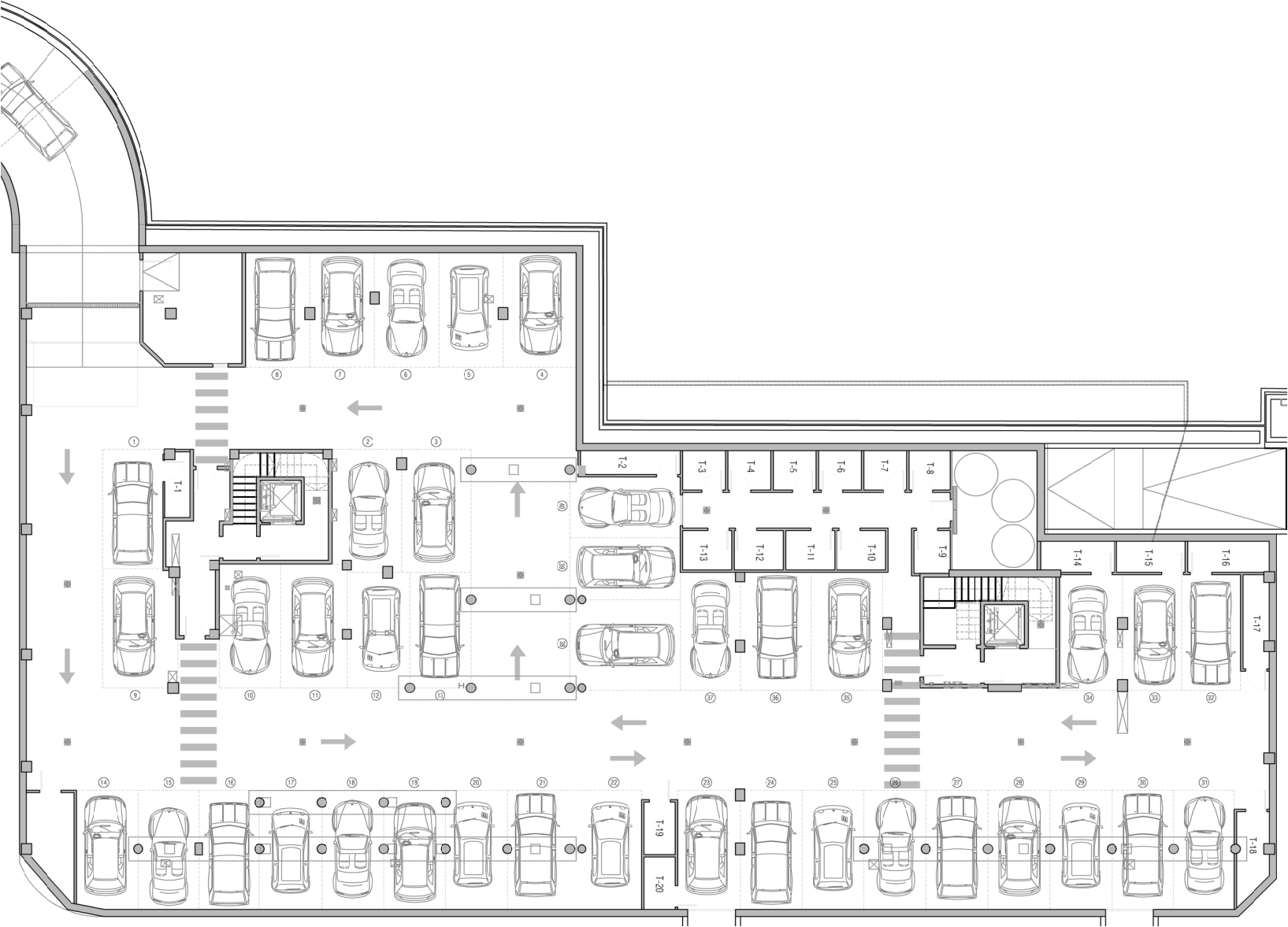
ESCALA B I C

Superfícies Trasters

Traster 1	2,80 m ²
Traster 2	4,10 m ²
Traster 3	3,00 m ²
Traster 4	3,00 m ²
Traster 5	3,00 m ²
Traster 6	3,00 m ²
Traster 7	3,00 m ²
Traster 8	2,80 m ²
Traster 9	2,50 m ²
Traster 10	3,40 m ²
Traster 11	3,40 m ²
Traster 12	3,40 m ²
Traster 13	3,40 m ²
Traster 14	3,95 m ²
Traster 15	3,80 m ²
Traster 16	4,40 m ²
Traster 17	4,20 m ²
Traster 18	4,40 m ²
Traster 19	2,95 m ²
Traster 20	2,95 m ²

Superfícies places de pàrquing

Plaça 1	13,35 m ²	Plaça 22	13,75 m ²
Plaça 2	14,55 m ²	Plaça 23	12,85 m ²
Plaça 3	14,90 m ²	Plaça 24	12,85 m ²
Plaça 4	14,55 m ²	Plaça 25	12,95 m ²
Plaça 5	12,90 m ²	Plaça 26	12,95 m ²
Plaça 6	12,90 m ²	Plaça 27	12,95 m ²
Plaça 7	12,80 m ²	Plaça 28	12,95 m ²
Plaça 8	12,90 m ²	Plaça 29	12,95 m ²
Plaça 9	15,40 m ²	Plaça 30	12,80 m ²
Plaça 10	13,40 m ²	Plaça 31	12,85 m ²
Plaça 11	14,30 m ²	Plaça 32	12,00 m ²
Plaça 12	12,55 m ²	Plaça 33	11,85 m ²
Plaça 13	12,50 m ²	Plaça 34	12,70 m ²
Plaça 14	12,75 m ²	Plaça 35	15,15 m ²
Plaça 15	12,60 m ²	Plaça 36	14,60 m ²
Plaça 16	12,65 m ²	Plaça 37	12,20 m ²
Plaça 17	12,80 m ²	Plaça 38	17,45 m ²
Plaça 18	12,80 m ²	Plaça 39	12,00 m ²
Plaça 19	12,80 m ²	Plaça 40	11,95 m ²
Plaça 20	12,85 m ²		
Plaça 21	14,25 m ²		



TQ InvestPro se reserva el derecho a efectuar, en el transcurso de la ejecución de las obras, las modificaciones que estime necesarias por exigencias de orden técnico, jurídico o comercial, sin que ello afecte a una reducción de las calidades de la vivienda. Las superficies detalladas en este plano son aproximadas. El equipamiento de la vivienda será siempre el que se indica en la memoria de calidades; los muebles representados en este plano tienen únicamente efecto decorativo. Este plano anula cualquier otro emitido con anterioridad.



MARNOVA - CALAFELL

Avinguda Cossetània 124, 43820 - Calafell (Baix Penedès)



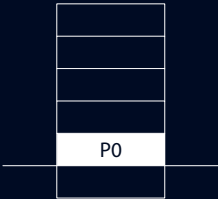
PLANTA BAIXA PORTA 1

ESCALA B

Planta general



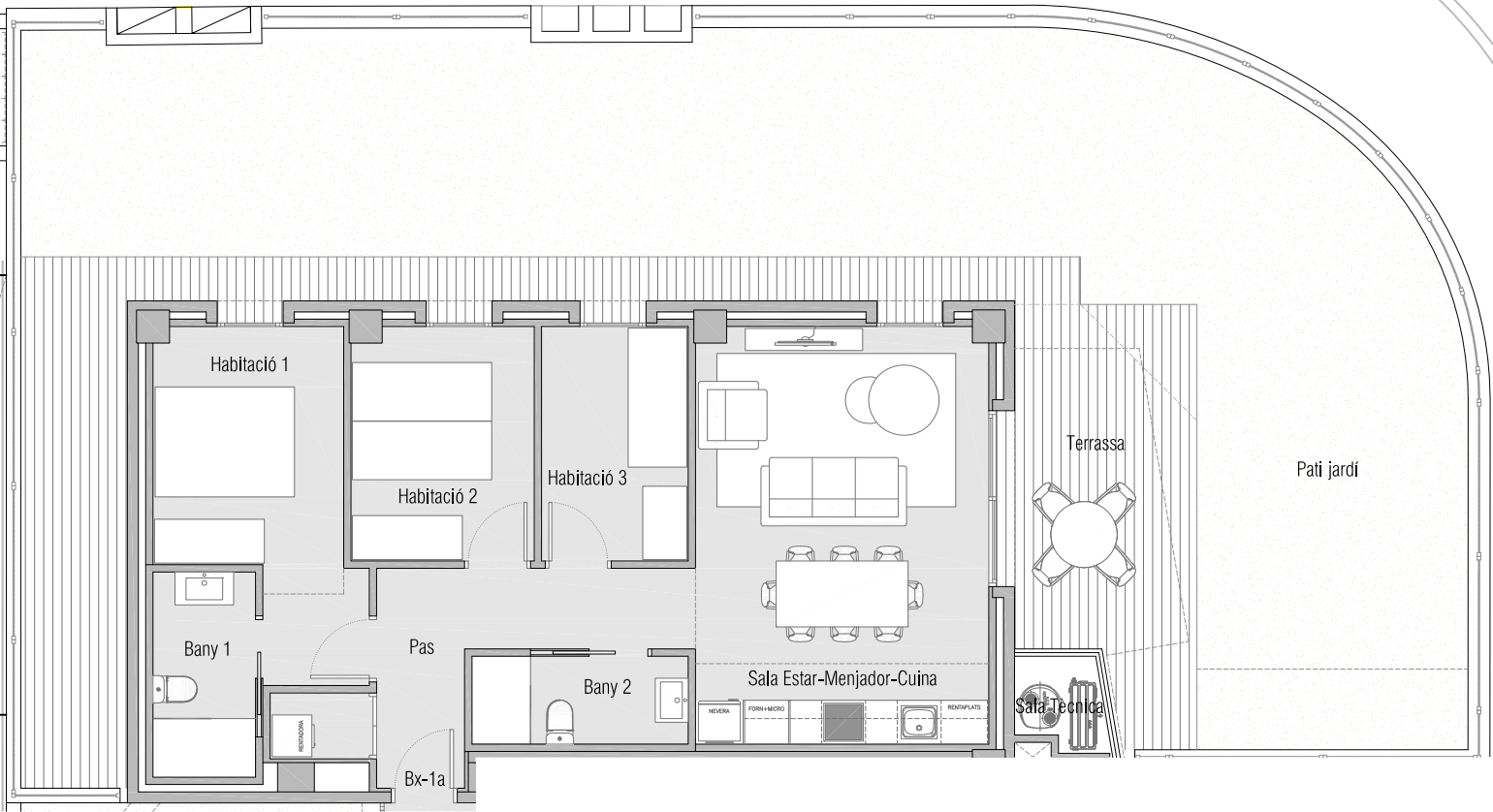
Secció Escala B



Superfícies habitatge

EMC	Estar-Menjador-Cuina	22,70 m²
H01	Habitació 1	10,80 m²
H02	Habitació 2	7,90 m²
H03	Habitació 2	6,40 m²
P	Pas	8,35 m²
B01	Bany 1	3,90 m²
B02	Bany 2	3,55 m²

Superfície útil total		63,60 m²
Superfície construïda interior		78,25 m²
Terrassa		8,40 m²
Sala Tècnica		1,45 m²
Jardí		102,80 m²



TQ InvestPro se reserva el derecho a efectuar, en el transcurso de la ejecución de las obras, las modificaciones que estime necesarias por exigencias de orden técnico, jurídico o comercial, sin que ello afecte a una reducción de las calidades de la vivienda. Las superficies detalladas en este plano son aproximadas. El equipamiento de la vivienda será siempre el que se indica en la memoria de calidades; los muebles representados en este plano tienen únicamente efecto decorativo. Este plano anula cualquier otro emitido con anterioridad.



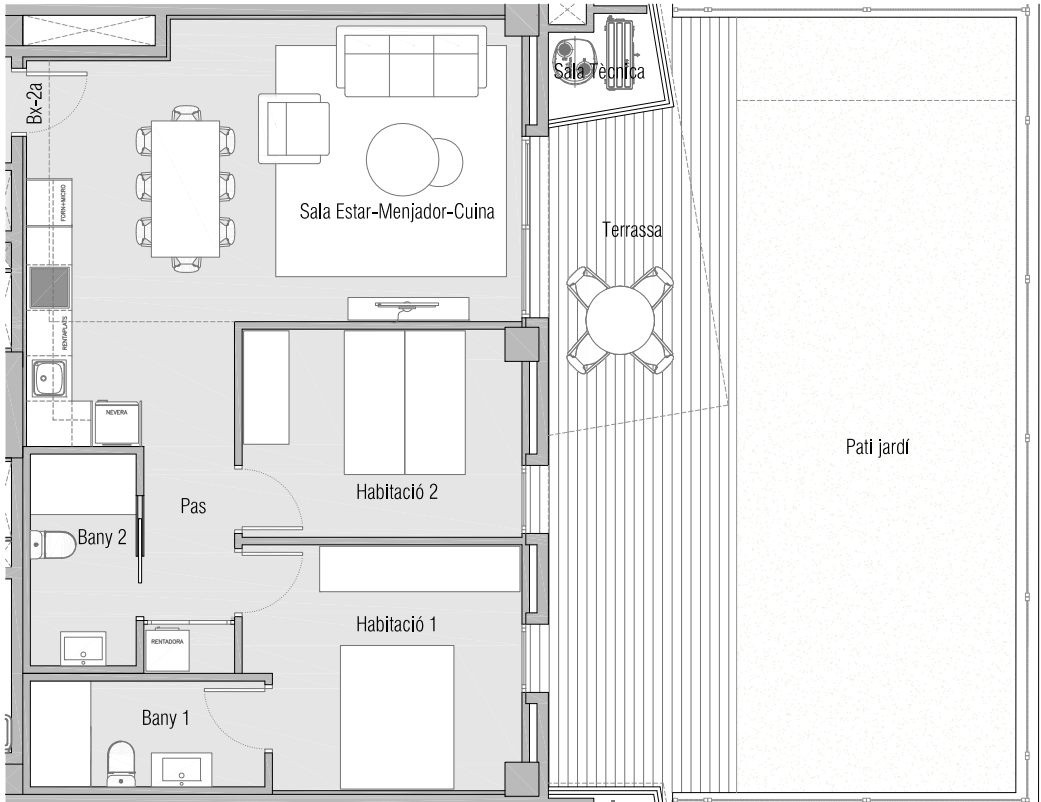
MARNOVA - CALAFELL

Avinguda Cossetània 124, 43820 - Calafell (Baix Penedès)

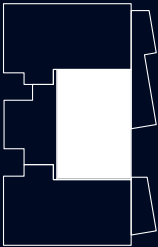


PLANTA BAIXA PORTA 2

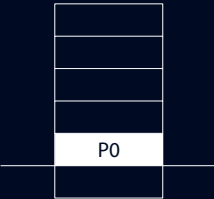
ESCALA B



Planta general



Secció Escala B



Superfícies habitatge

EMC	Estar-Menjador-Cuina	29,65 m²
H01	Habitació 1	11,35 m²
H02	Habitació 2	10,10 m²
P	Pas	3,60 m²
B01	Bany 1	4,35 m²
B02	Bany 2	3,90 m²

Superfície útil total	62,95 m²
Superfície construïda interior	72,30 m²
Terrassa	8,30 m²
Sala Tècnica	1,70 m²
Jardí	52,75 m²

TQ InvestPro se reserva el derecho a efectuar, en el transcurso de la ejecución de las obras, las modificaciones que estime necesarias por exigencias de orden técnico, jurídico o comercial, sin que ello afecte a una reducción de las calidades de la vivienda. Las superficies detalladas en este plano son aproximadas. El equipamiento de la vivienda será siempre el que se indica en la memoria de calidades; los muebles representados en este plano tienen únicamente efecto decorativo. Este plano anula cualquier otro emitido con anterioridad.



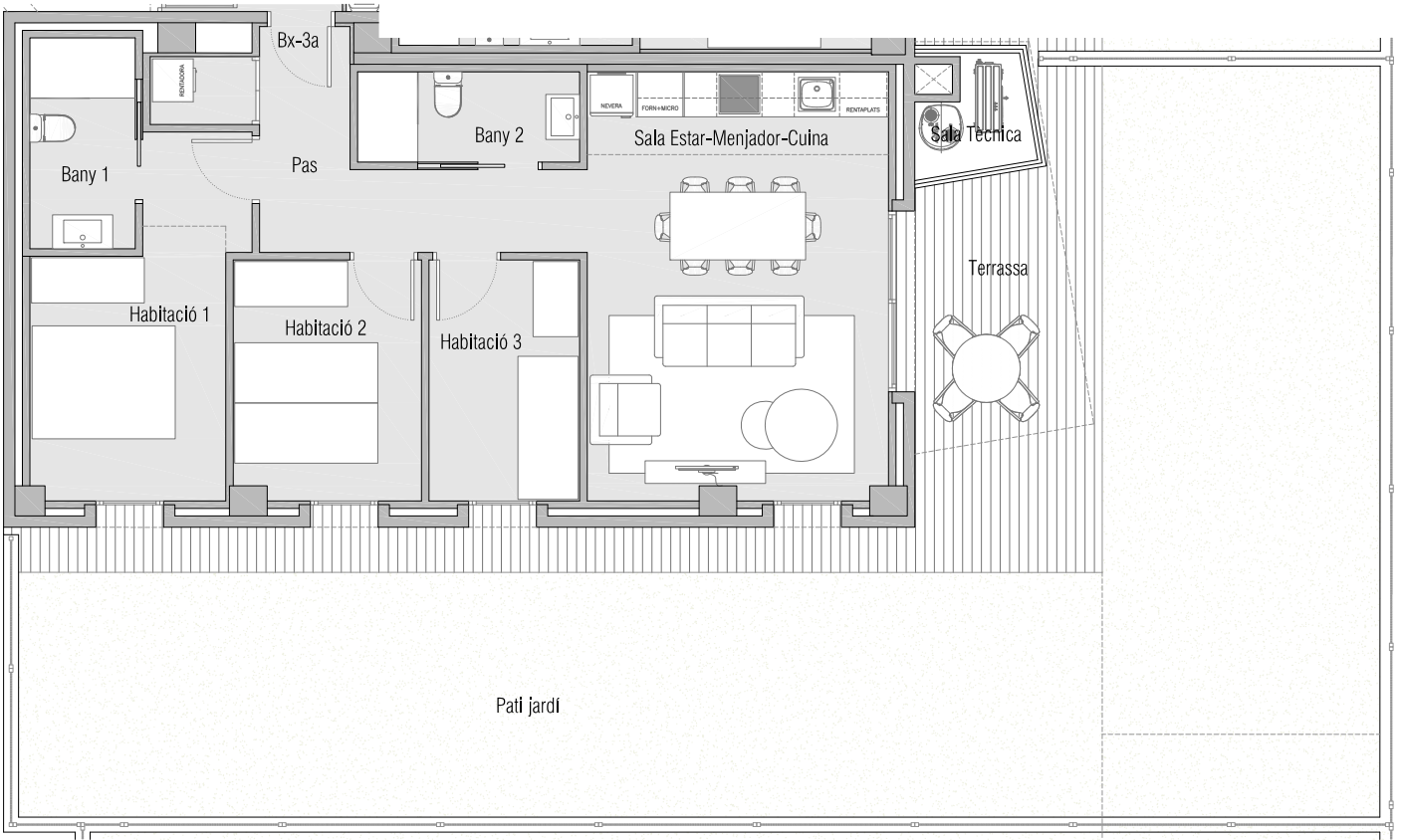
MARNOVA - CALAFELL

Avinguda Cossetània 124, 43820 - Calafell (Baix Penedès)



PLANTA BAIXA PORTA 3

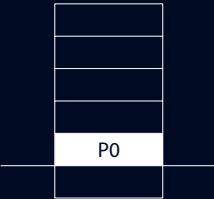
ESCALA B



Planta general



Secció Escala B



Superfícies habitatge

EMC	Estar-Menjador-Cuina	22,70 m ²
H01	Habitació 1	10,80 m ²
H02	Habitació 2	7,90 m ²
H03	Habitació 3	6,40 m ²
P	Pas	8,35 m ²
B01	Bany 1	3,90 m ²
B02	Bany 2	3,55 m ²

Superfície útil total	63,60 m ²
Superfície construïda interior	78,25 m ²
Terrassa	7,35 m ²
Sala Tècnica	2,00 m ²
Jardí	97,60 m ²

TQ InvestPro se reserva el derecho a efectuar, en el transcurso de la ejecución de las obras, las modificaciones que estime necesarias por exigencias de orden técnico, jurídico o comercial, sin que ello afecte a una reducción de las calidades de la vivienda. Las superficies detalladas en este plano son aproximadas. El equipamiento de la vivienda será siempre el que se indica en la memoria de calidades; los muebles representados en este plano tienen únicamente efecto decorativo. Este plano anula cualquier otro emitido con anterioridad.



MARNOVA - CALAFELL

Avinguda Cossetània 124, 43820 - Calafell (Baix Penedès)



PLANTA PRIMERA PORTA 1

ESCALA B

Planta general



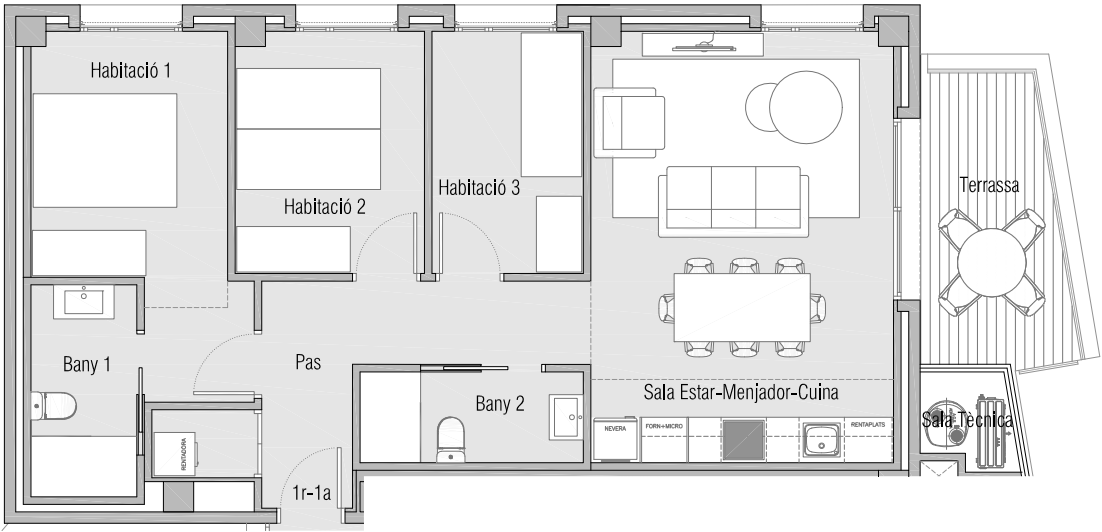
Secció Escala B



Superfícies habitatge

EMC	Estar-Menjador-Cuina	22,70 m²
H01	Habitació 1	10,80 m²
H02	Habitació 2	7,90 m²
H03	Habitació 2	6,40 m²
P	Pas	8,35 m²
B01	Bany 1	3,90 m²
B02	Bany 2	3,55 m²

Superfície útil total	63,60 m²
Superfície construïda interior	78,25 m²
Terrassa	8,40 m²
Sala Tècnica	1,45 m²



TQ InvestPro se reserva el derecho a efectuar, en el transcurso de la ejecución de las obras, las modificaciones que estime necesarias por exigencias de orden técnico, jurídico o comercial, sin que ello afecte a una reducción de las calidades de la vivienda. Las superficies detalladas en este plano son aproximadas. El equipamiento de la vivienda será siempre el que se indica en la memoria de calidades; los muebles representados en este plano tienen únicamente efecto decorativo. Este plano anula cualquier otro emitido con anterioridad.



MARNOVA - CALAFELL

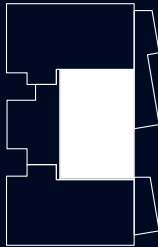
Avinguda Cossetània 124, 43820 - Calafell (Baix Penedès)



PLANTA PRIMERA PORTA 2

ESCALA B

Planta general



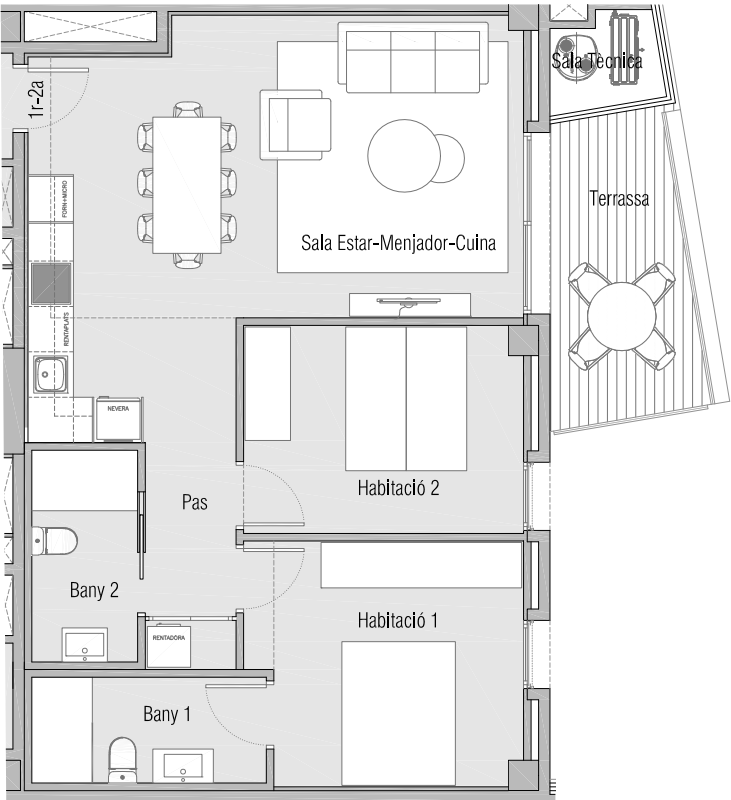
Secció Escala B



Superfícies habitatge

EMC	Estar-Menjador-Cuina	29,65 m²
H01	Habitació 1	11,35 m²
H02	Habitació 2	10,10 m²
P	Pas	3,60 m²
B01	Bany 1	4,35 m²
B02	Bany 2	3,90 m²

Superfície útil total	62,95 m²
Superfície construïda interior	72,30 m²
Terrassa	8,30 m²
Sala Tècnica	1,70 m²



TQ InvestPro se reserva el derecho a efectuar, en el transcurso de la ejecución de las obras, las modificaciones que estime necesarias por exigencias de orden técnico, jurídico o comercial, sin que ello afecte a una reducción de las calidades de la vivienda. Las superficies detalladas en este plano son aproximadas. El equipamiento de la vivienda será siempre el que se indica en la memoria de calidades; los muebles representados en este plano tienen únicamente efecto decorativo. Este plano anula cualquier otro emitido con anterioridad.



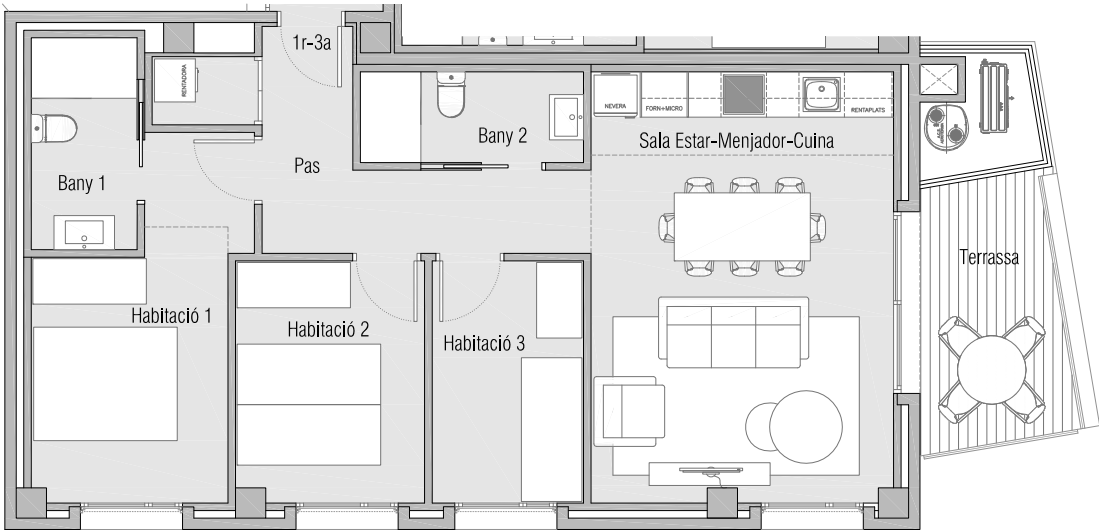
MARNOVA - CALAFELL

Avinguda Cossetània 124, 43820 - Calafell (Baix Penedès)



PLANTA PRIMERA PORTA 3

ESCALA B



Planta general



Secció Escala B



Superfícies habitatge

EMC	Estar-Menjador-Cuina	22,70 m ²
H01	Habitació 1	10,80 m ²
H02	Habitació 2	7,90 m ²
H03	Habitació 3	6,40 m ²
P	Pas	8,35 m ²
B01	Bany 1	3,90 m ²
B02	Bany 2	3,55 m ²
Superfície útil total		63,60 m ²
Superfície construïda interior		78,25 m ²
Terrassa		7,35 m ²
Sala Tècnica		2,00 m ²

TQ InvestPro se reserva el derecho a efectuar, en el transcurso de la ejecución de las obras, las modificaciones que estime necesarias por exigencias de orden técnico, jurídico o comercial, sin que ello afecte a una reducción de las calidades de la vivienda. Las superficies detalladas en este plano son aproximadas. El equipamiento de la vivienda será siempre el que se indica en la memoria de calidades; los muebles representados en este plano tienen únicamente efecto decorativo. Este plano anula cualquier otro emitido con anterioridad.



MARNOVA - CALAFELL

Avinguda Cossetània 124, 43820 - Calafell (Baix Penedès)



PLANTA SEGONA PORTA 1

ESCALA B

Planta general

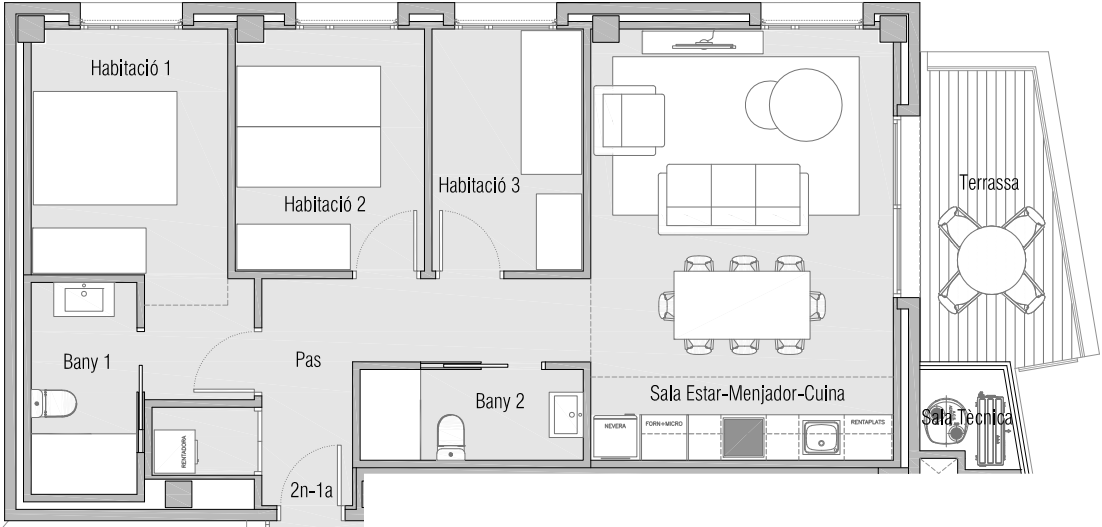


Secció Escala B



Superfícies habitatge

EMC	Estar-Menjador-Cuina	22,70 m²
H01	Habitació 1	10,80 m²
H02	Habitació 2	7,90 m²
H03	Habitació 2	6,40 m²
P	Pas	8,35 m²
B01	Bany 1	3,90 m²
B02	Bany 2	3,55 m²
Superfície útil total		63,60 m²
Superfície construïda interior		78,25 m²
Terrassa		8,40 m²
Sala Tècnica		1,45 m²



TQ InvestPro se reserva el derecho a efectuar, en el transcurso de la ejecución de las obras, las modificaciones que estime necesarias por exigencias de orden técnico, jurídico o comercial, sin que ello afecte a una reducción de las calidades de la vivienda. Las superficies detalladas en este plano son aproximadas. El equipamiento de la vivienda será siempre el que se indica en la memoria de calidades; los muebles representados en este plano tienen únicamente efecto decorativo. Este plano anula cualquier otro emitido con anterioridad.



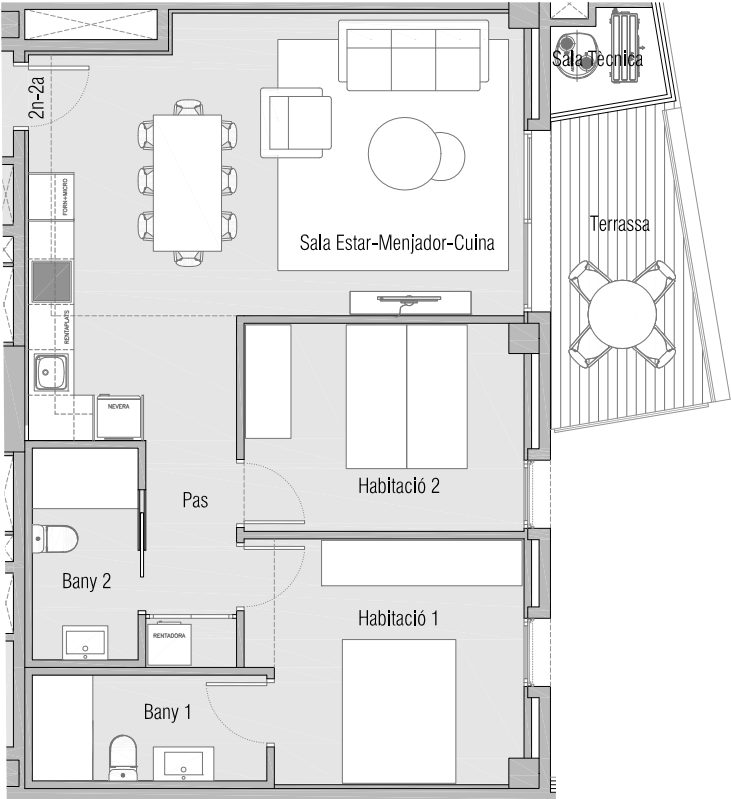
MARNOVA - CALAFELL

Avinguda Cossetània 124, 43820 - Calafell (Baix Penedès)

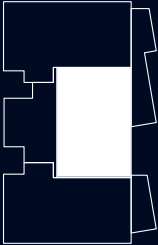


PLANTA SEGONA PORTA 2

ESCALA B



Planta general



Secció Escala B



Superfícies habitatge

EMC	Estar-Menjador-Cuina	29,65 m²
H01	Habitació 1	11,35 m²
H02	Habitació 2	10,10 m²
P	Pas	3,60 m²
B01	Bany 1	4,35 m²
B02	Bany 2	3,90 m²

Superfície útil total	62,95 m²
Superfície construïda interior	72,30 m²
Terrassa	8,30 m²
Sala Tècnica	1,70 m²

TQ InvestPro se reserva el derecho a efectuar, en el transcurso de la ejecución de las obras, las modificaciones que estime necesarias por exigencias de orden técnico, jurídico o comercial, sin que ello afecte a una reducción de las calidades de la vivienda. Las superficies detalladas en este plano son aproximadas. El equipamiento de la vivienda será siempre el que se indica en la memoria de calidades; los muebles representados en este plano tienen únicamente efecto decorativo. Este plano anula cualquier otro emitido con anterioridad.



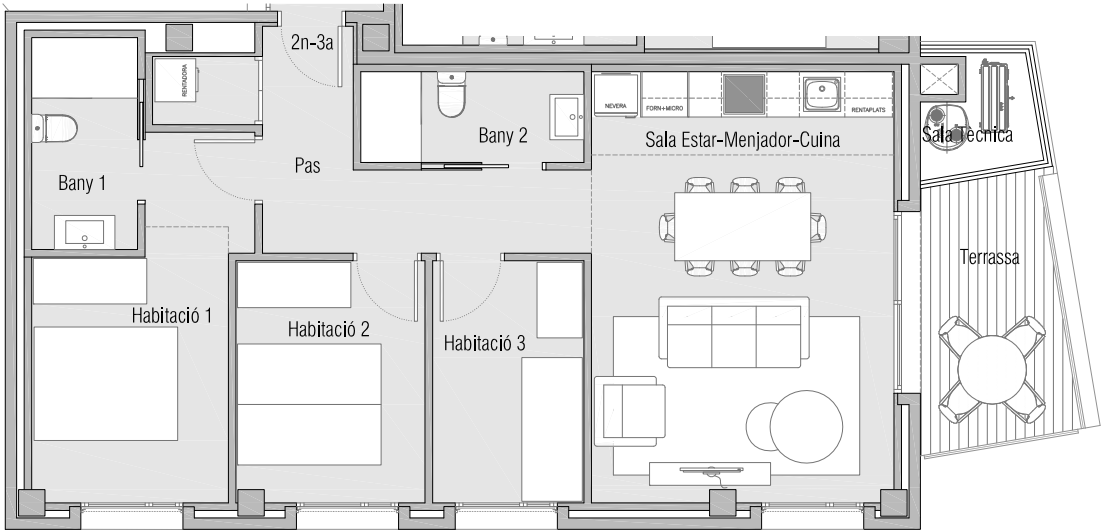
MARNOVA - CALAFELL

Avinguda Cossetània 124, 43820 - Calafell (Baix Penedès)



PLANTA SEGONA PORTA 3

ESCALA B



Planta general



Secció Escala B



Superfícies habitatge

EMC	Estar-Menjador-Cuina	22,70 m ²
H01	Habitació 1	10,80 m ²
H02	Habitació 2	7,90 m ²
H03	Habitació 3	6,40 m ²
P	Pas	8,35 m ²
B01	Bany 1	3,90 m ²
B02	Bany 2	3,55 m ²
Superfície útil total		63,60 m ²
Superfície construïda interior		78,25 m ²
Terrassa		7,35 m ²
Sala Tècnica		2,00 m ²

TQ InvestPro se reserva el derecho a efectuar, en el transcurso de la ejecución de las obras, las modificaciones que estime necesarias por exigencias de orden técnico, jurídico o comercial, sin que ello afecte a una reducción de las calidades de la vivienda. Las superficies detalladas en este plano son aproximadas. El equipamiento de la vivienda será siempre el que se indica en la memoria de calidades; los muebles representados en este plano tienen únicamente efecto decorativo. Este plano anula cualquier otro emitido con anterioridad.



MARNOVA - CALAFELL

Avinguda Cossetània 124, 43820 - Calafell (Baix Penedès)



PLANTA TERCERA PORTA 1

ESCALA B

Planta general



Secció Escala B



Superfícies habitatge

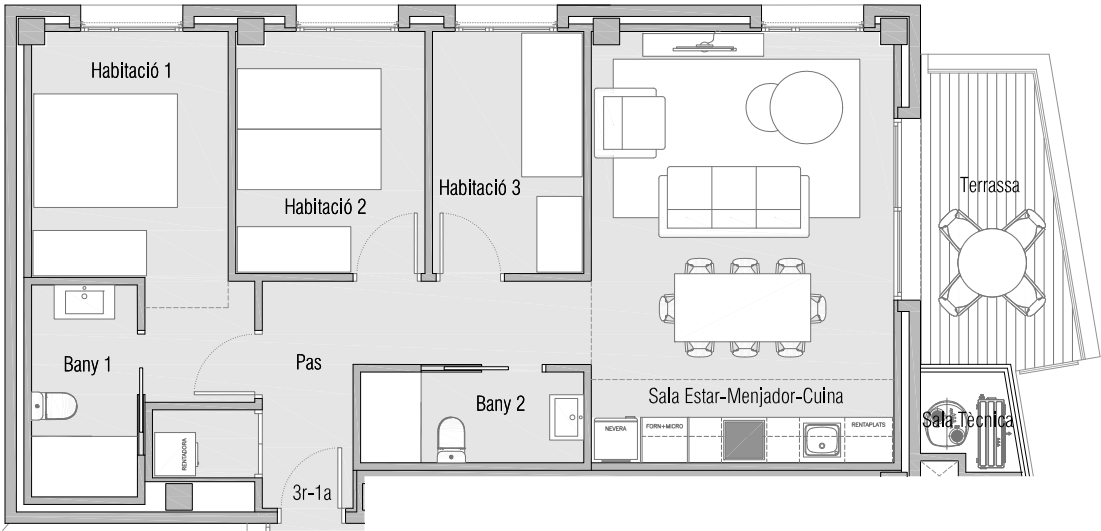
EMC	Estar-Menjador-Cuina	22,70 m ²
H01	Habitació 1	10,80 m ²
H02	Habitació 2	7,90 m ²
H03	Habitació 3	6,40 m ²
P	Pas	8,35 m ²
B01	Bany 1	3,90 m ²
B02	Bany 2	3,55 m ²

Superfície útil total 63,60 m²

Superfície construïda interior 78,25 m²

Terrassa 8,40 m²

Sala Tècnica 1,45 m²



TQ InvestPro se reserva el derecho a efectuar, en el transcurso de la ejecución de las obras, las modificaciones que estime necesarias por exigencias de orden técnico, jurídico o comercial, sin que ello afecte a una reducción de las calidades de la vivienda. Las superficies detalladas en este plano son aproximadas. El equipamiento de la vivienda será siempre el que se indica en la memoria de calidades; los muebles representados en este plano tienen únicamente efecto decorativo. Este plano anula cualquier otro emitido con anterioridad.



MARNOVA - CALAFELL

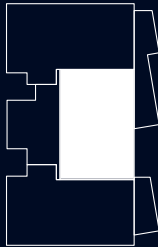
Avinguda Cossetània 124, 43820 - Calafell (Baix Penedès)



PLANTA TERCERA PORTA 2

ESCALA B

Planta general



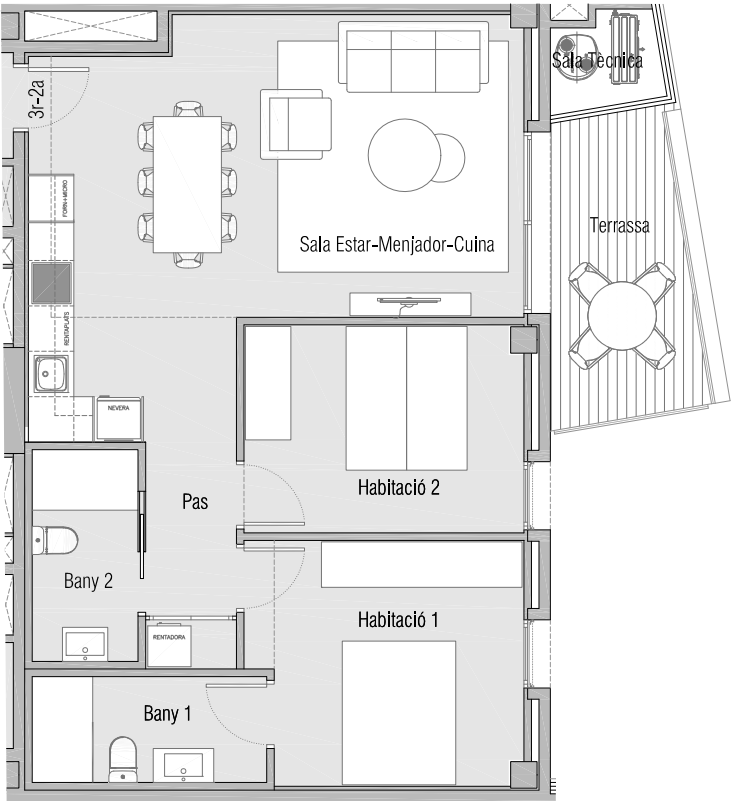
Secció Escala B



Superfícies habitatge

EMC	Estar-Menjador-Cuina	29,65 m²
H01	Habitació 1	11,35 m²
H02	Habitació 2	10,10 m²
P	Pas	3,60 m²
B01	Bany 1	4,35 m²
B02	Bany 2	3,90 m²

Superfície útil total	62,95 m²
Superfície construïda interior	72,30 m²
Terrassa	8,30 m²
Sala Tècnica	1,70 m²



TQ InvestPro se reserva el derecho a efectuar, en el transcurso de la ejecución de las obras, las modificaciones que estime necesarias por exigencias de orden técnico, jurídico o comercial, sin que ello afecte a una reducción de las calidades de la vivienda. Las superficies detalladas en este plano son aproximadas. El equipamiento de la vivienda será siempre el que se indica en la memoria de calidades; los muebles representados en este plano tienen únicamente efecto decorativo. Este plano anula cualquier otro emitido con anterioridad.



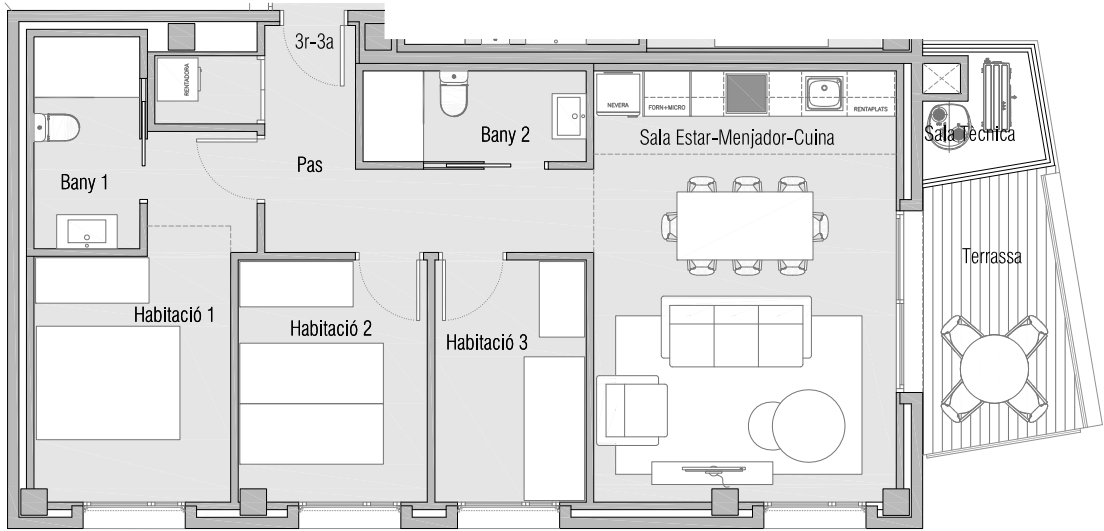
MARNOVA - CALAFELL

Avinguda Cossetània 124, 43820 - Calafell (Baix Penedès)



PLANTA TERCERA PORTA 3

ESCALA B



Planta general



Secció Escala B



Superfícies habitatge

EMC	Estar-Menjador-Cuina	22,70 m ²
H01	Habitació 1	10,80 m ²
H02	Habitació 2	7,90 m ²
H03	Habitació 3	6,40 m ²
P	Pas	8,35 m ²
B01	Bany 1	3,90 m ²
B02	Bany 2	3,55 m ²

Superfície útil total		63,60 m ²
Superfície construïda interior		78,25 m ²
Terrassa		7,35 m ²
Sala Tècnica		2,00 m ²

TQ InvestPro se reserva el derecho a efectuar, en el transcurso de la ejecución de las obras, las modificaciones que estime necesarias por exigencias de orden técnico, jurídico o comercial, sin que ello afecte a una reducción de las calidades de la vivienda. Las superficies detalladas en este plano son aproximadas. El equipamiento de la vivienda será siempre el que se indica en la memoria de calidades; los muebles representados en este plano tienen únicamente efecto decorativo. Este plano anula cualquier otro emitido con anterioridad.



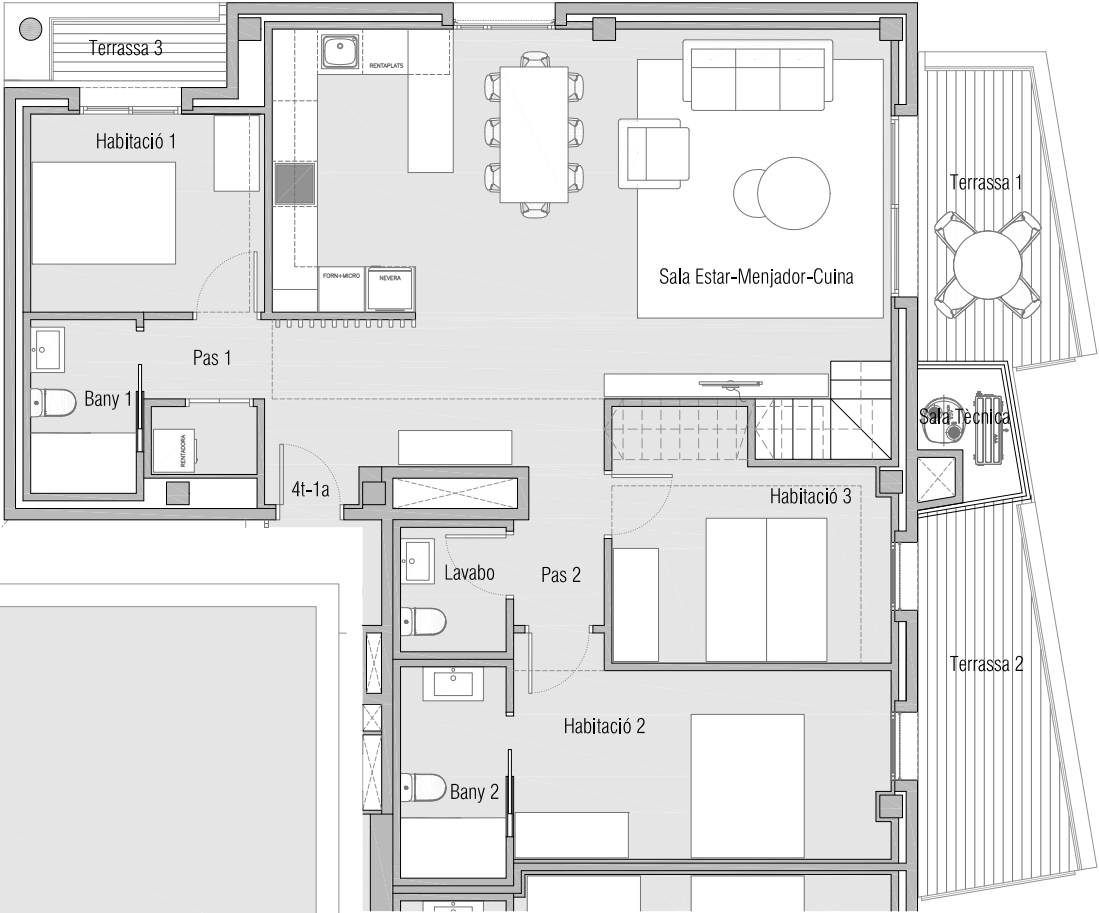
MARNOVA - CALAFELL

Avinguda Cossetània 124, 43820 - Calafell (Baix Penedès)



PLANTA QUARTA PORTA 1

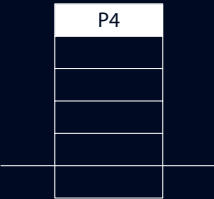
ESCALA B



Planta general



Secció Escala B



Superfícies habitatge

EMC	Estar-Menjador-Cuina	39,70 m ²
H01	Habitació 1	8,15 m ²
H02	Habitació 2	13,00 m ²
H03	Habitació 3	10,95 m ²
P	Pas 1	7,55 m ²
P	Pas 2	2,40 m ²
B01	Bany 1	3,20 m ²
B02	Bany 2	3,90 m ²
LV	Lavabo	2,30 m ²

Superfície útil total	91,15 m ²
Superfície útil terrat	64,70 m ²

Superfície construïda interior	110,85 m ²
Superfície construïda terrat	70,75 m ²
Terrassa 1	8,40 m ²
Terrassa 2	9,95 m ²
Terrassa 3	3,30 m ²
Sala Tècnica	1,80 m ²

TQ InvestPro se reserva el derecho a efectuar, en el transcurso de la ejecución de las obras, las modificaciones que estime necesarias por exigencias de orden técnico, jurídico o comercial, sin que ello afecte a una reducción de las calidades de la vivienda. Las superficies detalladas en este plano son aproximadas. El equipamiento de la vivienda será siempre el que se indica en la memoria de calidades; los muebles representados en este plano tienen únicamente efecto decorativo. Este plano anula cualquier otro emitido con anterioridad.



MARNOVA - CALAFELL

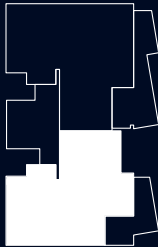
Avinguda Cossetània 124, 43820 - Calafell (Baix Penedès)



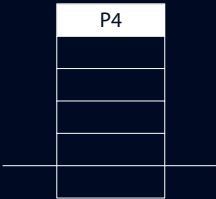
PLANTA QUARTA PORTA 2

ESCALA B

Planta general



Secció Escala B

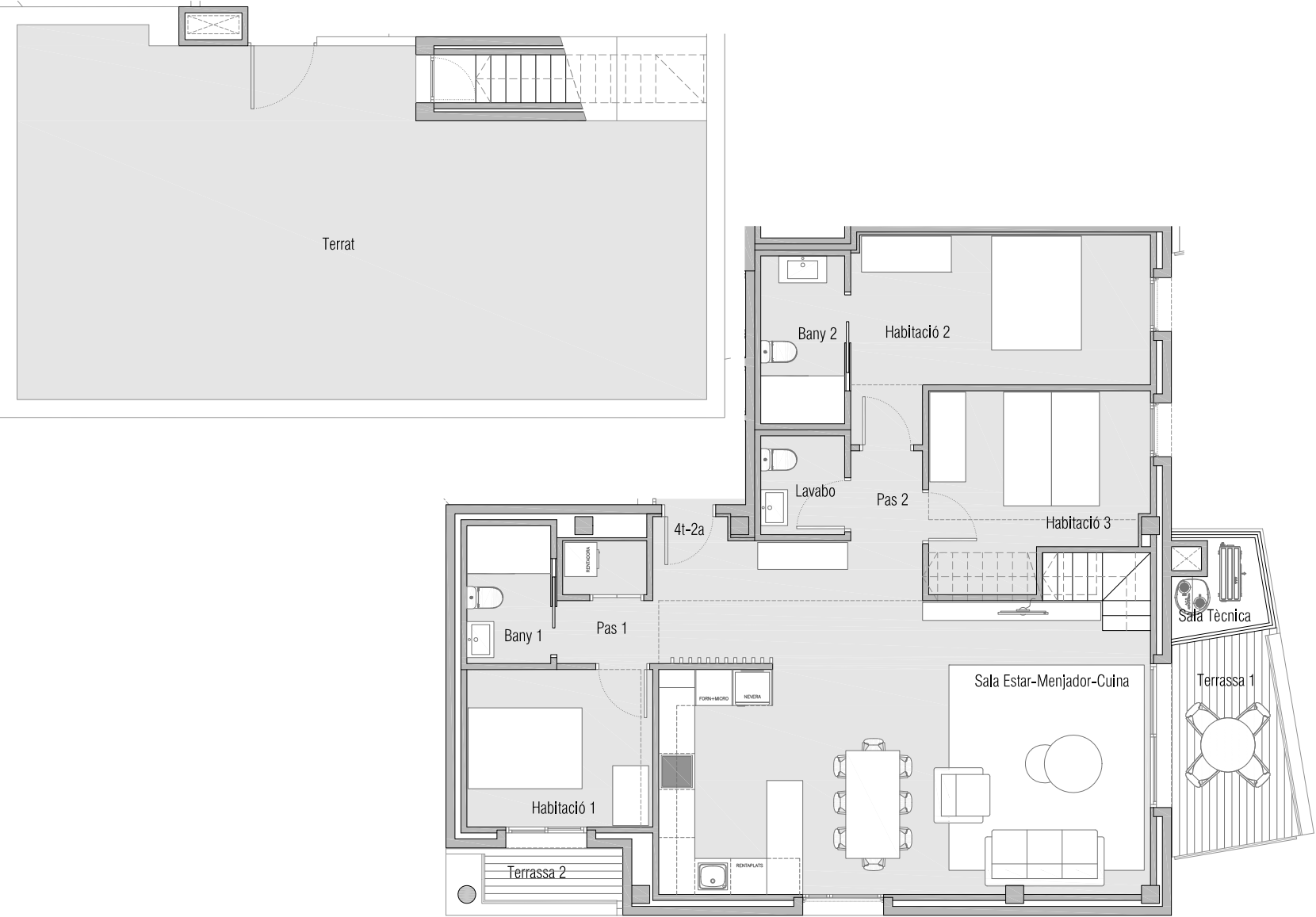


Superfícies habitatge

EMC	Estar-Menjador-Cuina	39,95 m ²
H01	Habitació 1	8,15 m ²
H02	Habitació 2	13,70 m ²
H03	Habitació 3	10,95 m ²
P	Pas 1	760 m ²
P	Pas 2	1,80 m ²
B01	Bany 1	3,20 m ²
B02	Bany 2	3,90 m ²
LV	Lavabo	2,30 m ²

Superfície útil total	91,55 m ²
Superfície útil terrat	64,65 m ²

Superfície construïda interior	110,75 m ²
Superfície construïda terrat	70,95 m ²
Terrassa 1	7,35 m ²
Terrassa 2	3,30 m ²
Sala Tècnica	2,00 m ²



TQ InvestPro se reserva el derecho a efectuar, en el transcurso de la ejecución de las obras, las modificaciones que estime necesarias por exigencias de orden técnico, jurídico o comercial, sin que ello afecte a una reducción de las calidades de la vivienda. Las superficies detalladas en este plano son aproximadas. El equipamiento de la vivienda será siempre el que se indica en la memoria de calidades; los muebles representados en este plano tienen únicamente efecto decorativo. Este plano anula cualquier otro emitido con anterioridad.



MARNOVA - CALAFELL

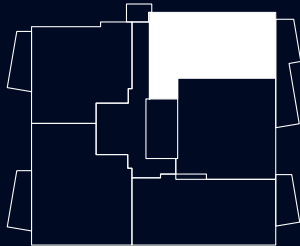
Avinguda Cossetània 124, 43820 - Calafell (Baix Penedès)



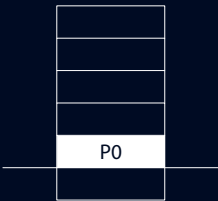
PLANTA BAIXA PORTA 1

ESCALA C

Planta general



Secció Escala C



Superfícies habitatge

EMC	Estar-Menjador-Cuina	28,10 m ²
H01	Habitació 1	10,00 m ²
H02	Habitació 2	8,15 m ²
H03	Habitació 3	7,20 m ²
P	Pas	6,35 m ²
B01	Bany 1	3,85 m ²
B02	Bany 2	3,85 m ²

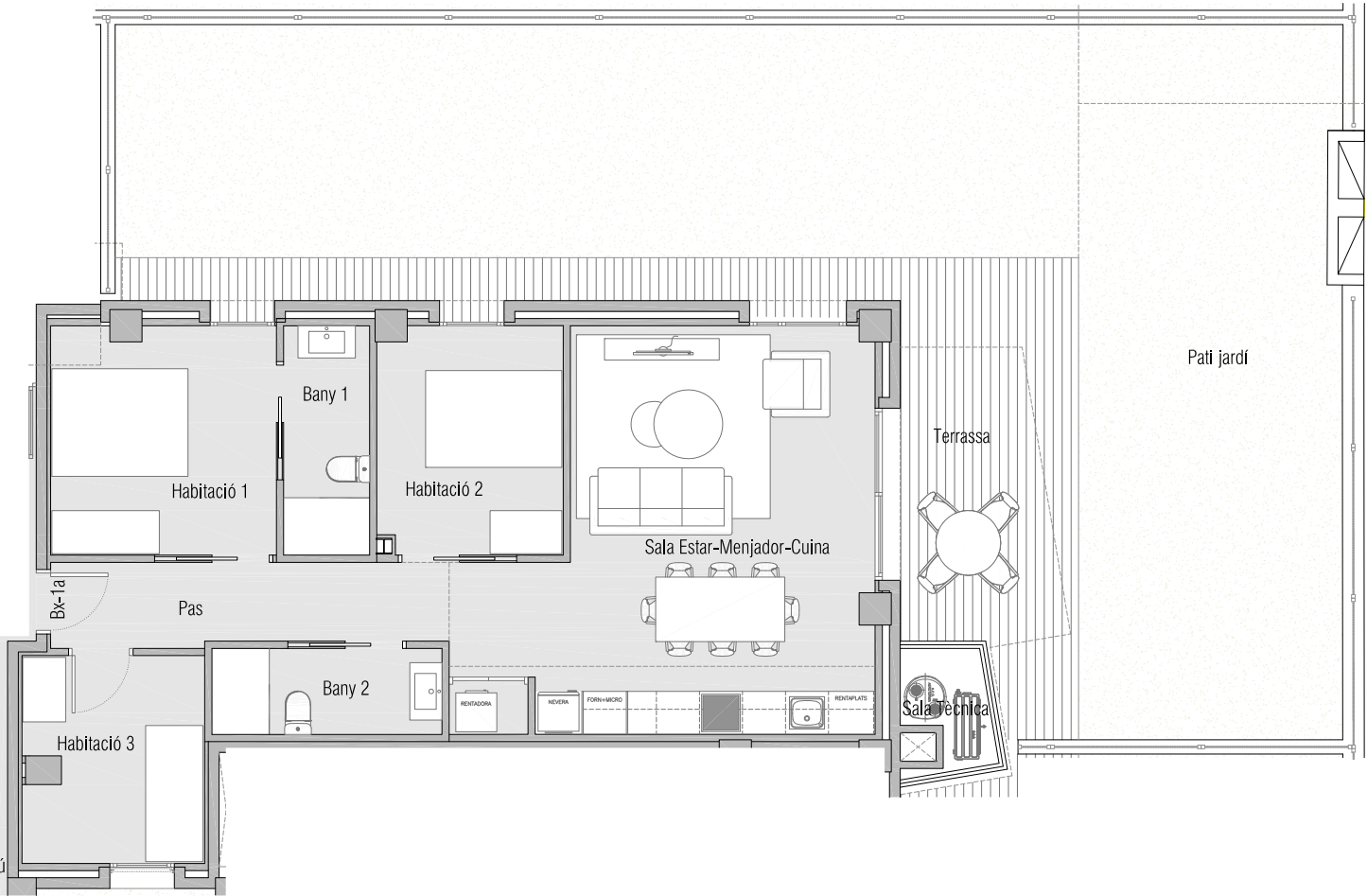
Superfície útil total 67,50 m²

Superfície construïda interior 81,20 m²

Terrassa 8,40 m²

Sala Tècnica 1,80 m²

Jardí 93,00 m²



TQ InvestPro se reserva el derecho a efectuar, en el transcurso de la ejecución de las obras, las modificaciones que estime necesarias por exigencias de orden técnico, jurídico o comercial, sin que ello afecte a una reducción de las calidades de la vivienda. Las superficies detalladas en este plano son aproximadas. El equipamiento de la vivienda será siempre el que se indica en la memoria de calidades; los muebles representados en este plano tienen únicamente efecto decorativo. Este plano anula cualquier otro emitido con anterioridad.



MARNOVA - CALAFELL

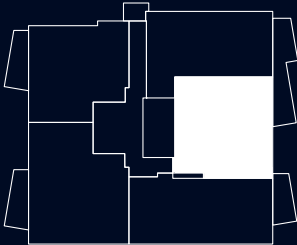
Avinguda Cossetània 124, 43820 - Calafell (Baix Penedès)



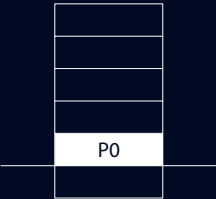
PLANTA BAIXA PORTA 2

ESCALA C

Planta general

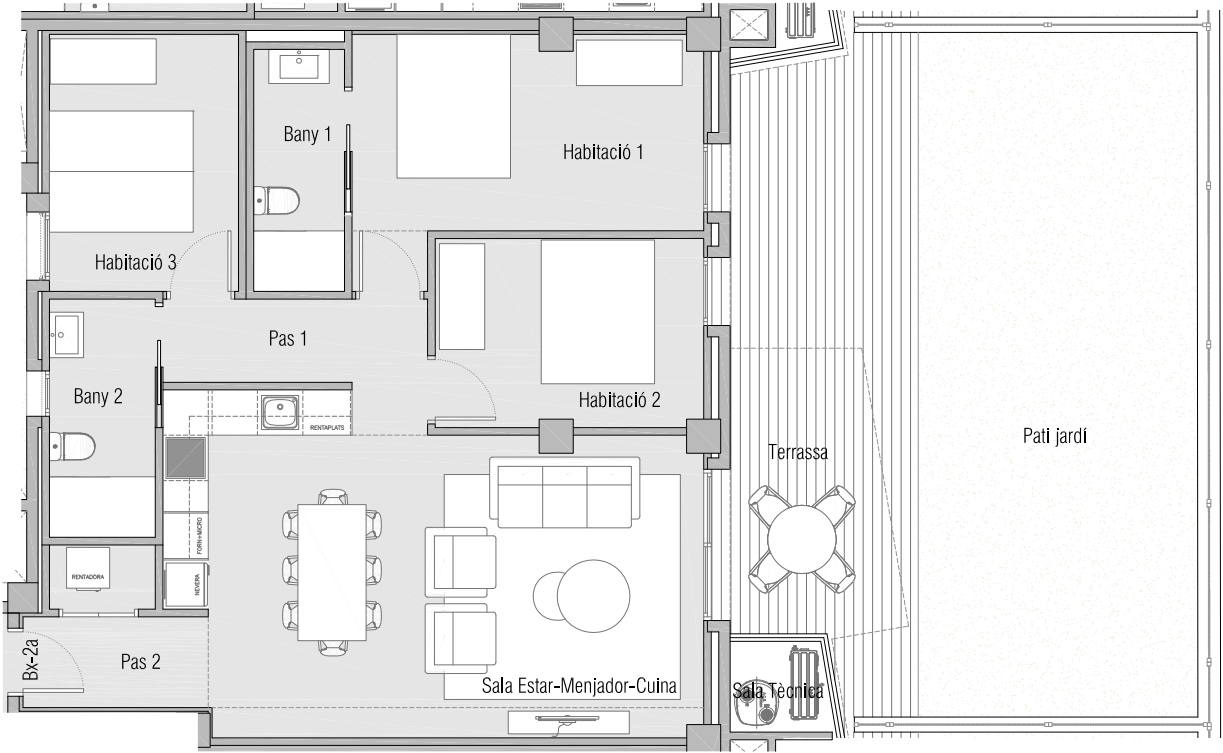


Secció Escala C



Superfícies habitatge

EMC	Estar-Menjador-Cuina	29,50 m ²
H01	Habitació 1	12,75 m ²
H02	Habitació 2	8,80 m ²
H03	Habitació 3	8,25 m ²
P	Pas 1	4,40 m ²
P	Pas 2	3,85 m ²
B01	Bany 1	3,85 m ²
B02	Bany 2	4,40 m ²
Superfície útil total		75,90 m ²
Superfície construïda interior		88,35 m ²
Terrassa		7,75 m ²
Sala Tècnica		1,55 m ²
Jardí		45,95 m ²



TQ InvestPro se reserva el derecho a efectuar, en el transcurso de la ejecución de las obras, las modificaciones que estime necesarias por exigencias de orden técnico, jurídico o comercial, sin que ello afecte a una reducción de las calidades de la vivienda. Las superficies detalladas en este plano son aproximadas. El equipamiento de la vivienda será siempre el que se indica en la memoria de calidades; los muebles representados en este plano tienen únicamente efecto decorativo. Este plano anula cualquier otro emitido con anterioridad.



MARNOVA - CALAFELL

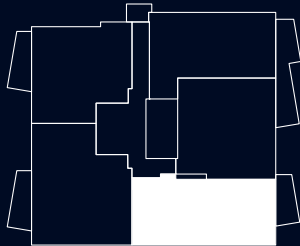
Avinguda Cossetània 124, 43820 - Calafell (Baix Penedès)



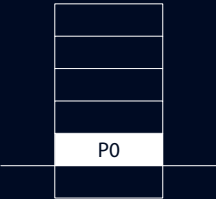
PLANTA BAIXA PORTA 3

ESCALA C

Planta general



Secció Escala C



Superfícies habitatge

EMC	Estar-Menjador-Cuina	31,15 m ²
H01	Habitació 1	11,20 m ²
H02	Habitació 2	7,95 m ²
H03	Habitació 3	8,00 m ²
P	Pas	6,90 m ²
B01	Bany 1	3,70 m ²
B02	Bany 2	3,85 m ²

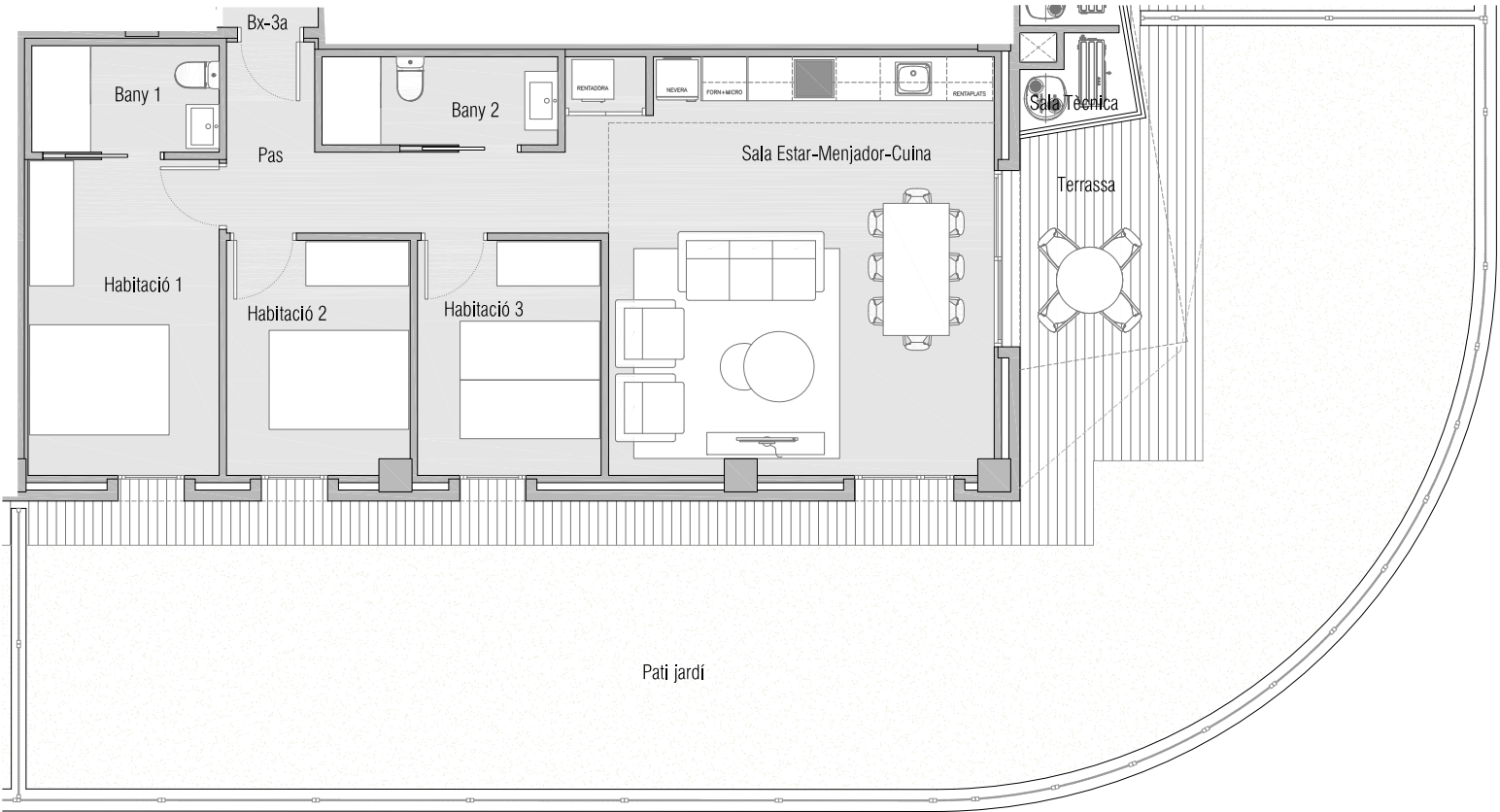
Superfície útil total 72,75 m²

Superfície construïda interior 85,45 m²

Terrassa 6,35 m²

Sala Tècnica 1,55 m²

Jardí 97,20 m²



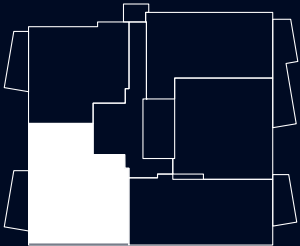
TQ InvestPro se reserva el derecho a efectuar, en el transcurso de la ejecución de las obras, las modificaciones que estime necesarias por exigencias de orden técnico, jurídico o comercial, sin que ello afecte a una reducción de las calidades de la vivienda. Las superficies detalladas en este plano son aproximadas. El equipamiento de la vivienda será siempre el que se indica en la memoria de calidades; los muebles representados en este plano tienen únicamente efecto decorativo. Este plano anula cualquier otro emitido con anterioridad.



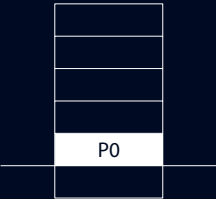
PLANTA BAIXA PORTA 4

ESCALA C

Planta general



Secció Escala C



Superfícies habitatge

EMC	Estar-Menjador-Cuina	29,50 m²
H01	Habitació 1	11,95 m²
H02	Habitació 2	9,80 m²
H03	Habitació 3	7,00 m²
H04	Habitació 4	8,70 m²
P	Pas	10,50 m²
B01	Bany 1	3,70 m²
B02	Bany 2	3,85 m²

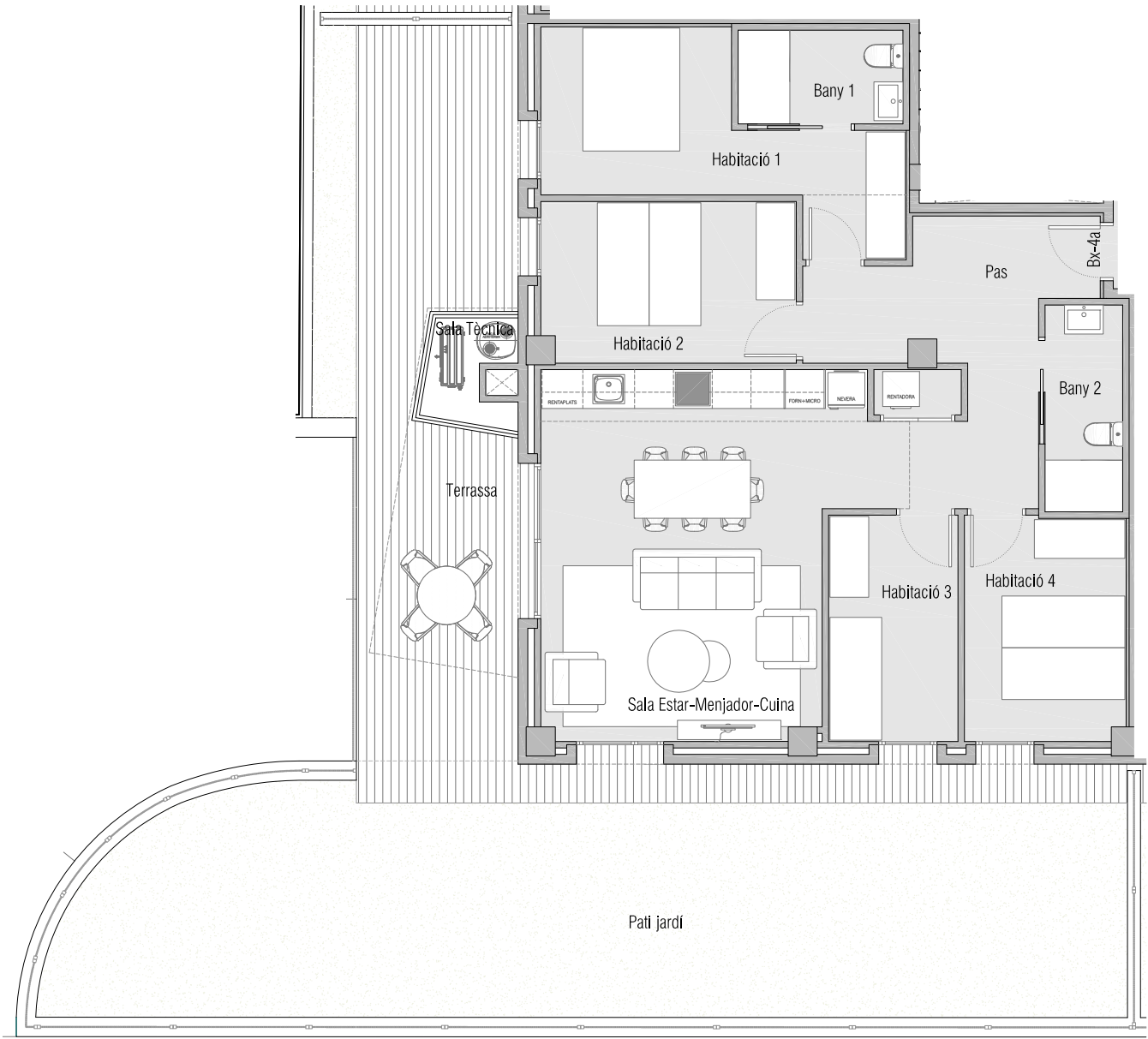
Superfície útil total 85,00 m²

Superfície construïda interior 99,20 m²

Terrassa 7,40 m²

Sala Tècnica 1,95 m²

Jardí 83,95 m²



TQ InvestPro se reserva el derecho a efectuar, en el transcurso de la ejecución de las obras, las modificaciones que estime necesarias por exigencias de orden técnico, jurídico o comercial, sin que ello afecte a una reducción de las calidades de la vivienda. Las superficies detalladas en este plano son aproximadas. El equipamiento de la vivienda será siempre el que se indica en la memoria de calidades; los muebles representados en este plano tienen únicamente efecto decorativo. Este plano anula cualquier otro emitido con anterioridad.



MARNOVA - CALAFELL

Avinguda Cossetània 124, 43820 - Calafell (Baix Penedès)

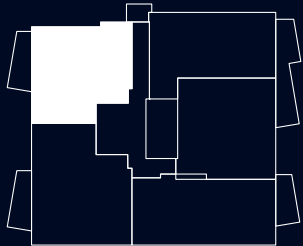


PLANTA BAIXA PORTA 5

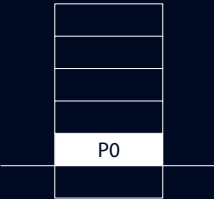
ESCALA C



Planta general



Secció Escala C



Superfícies habitatge

EMC	Estar-Menjador-Cuina	25,70 m ²
H01	Habitació 1	8,80 m ²
H02	Habitació 2	8,65 m ²
H03	Habitació 3	10,55 m ²
P	Pas	7,45 m ²
B01	Bany 1	3,65 m ²
B02	Bany 2	3,90 m ²

Superfície útil total 68,70 m²

Superfície construïda interior 81,65 m²

Terrassa 7,40 m²

Sala Tècnica 1,95 m²

Jardí 44,55 m²

TQ InvestPro se reserva el derecho a efectuar, en el transcurso de la ejecución de las obras, las modificaciones que estime necesarias por exigencias de orden técnico, jurídico o comercial, sin que ello afecte a una reducción de las calidades de la vivienda. Las superficies detalladas en este plano son aproximadas. El equipamiento de la vivienda será siempre el que se indica en la memoria de calidades; los muebles representados en este plano tienen únicamente efecto decorativo. Este plano anula cualquier otro emitido con anterioridad.



MARNOVA - CALAFELL

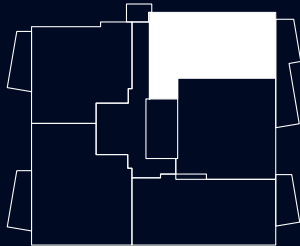
Avinguda Cossetània 124, 43820 - Calafell (Baix Penedès)



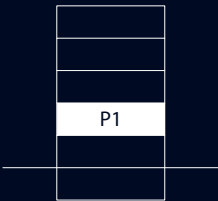
PLANTA PRIMERA PORTA 1

ESCALA C

Planta general



Secció Escala C



Superfícies habitatge

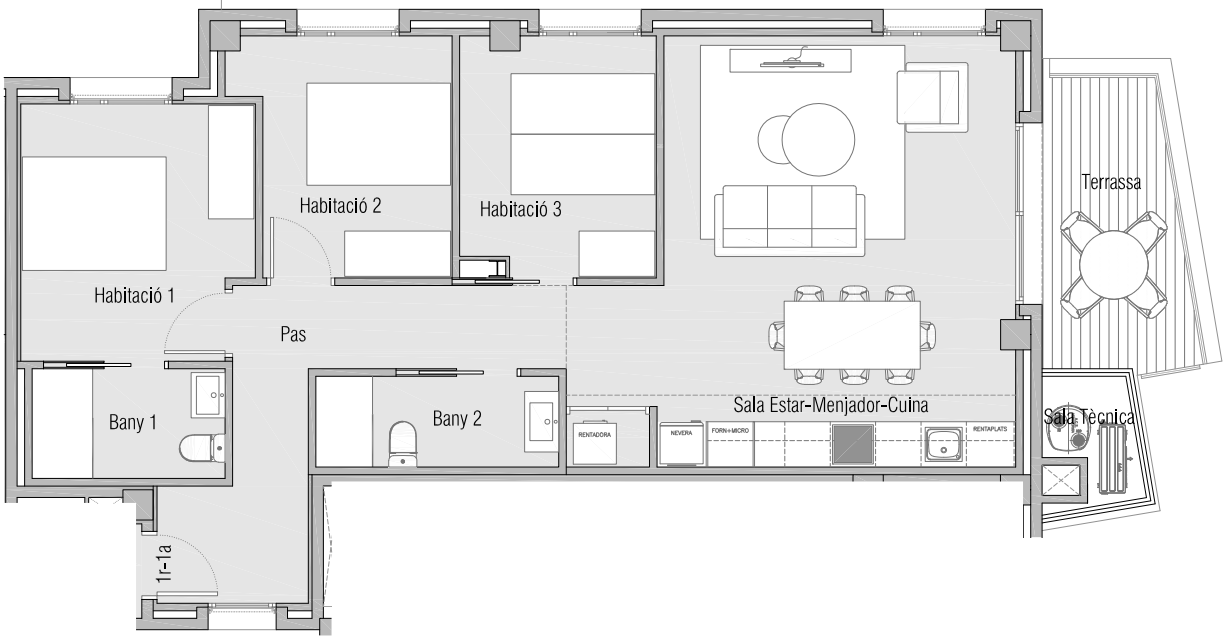
EMC	Estar-Menjador-Cuina	29,40 m ²
H01	Habitació 1	10,10 m ²
H02	Habitació 2	8,35 m ²
H03	Habitació 3	8,05 m ²
P	Pas	9,50 m ²
B01	Bany 1	3,70 m ²
B02	Bany 2	3,85 m ²

Superfície útil total 72,95 m²

Superfície construïda interior 87,85 m²

Terrassa 7,05 m²

Sala Tècnica 1,80 m²



TQ InvestPro se reserva el derecho a efectuar, en el transcurso de la ejecución de las obras, las modificaciones que estime necesarias por exigencias de orden técnico, jurídico o comercial, sin que ello afecte a una reducción de las calidades de la vivienda. Las superficies detalladas en este plano son aproximadas. El equipamiento de la vivienda será siempre el que se indica en la memoria de calidades; los muebles representados en este plano tienen únicamente efecto decorativo. Este plano anula cualquier otro emitido con anterioridad.



MARNOVA - CALAFELL

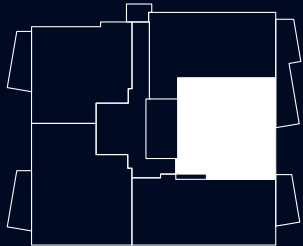
Avinguda Cossetània 124, 43820 - Calafell (Baix Penedès)



PLANTA PRIMERA PORTA 2

ESCALA C

Planta general



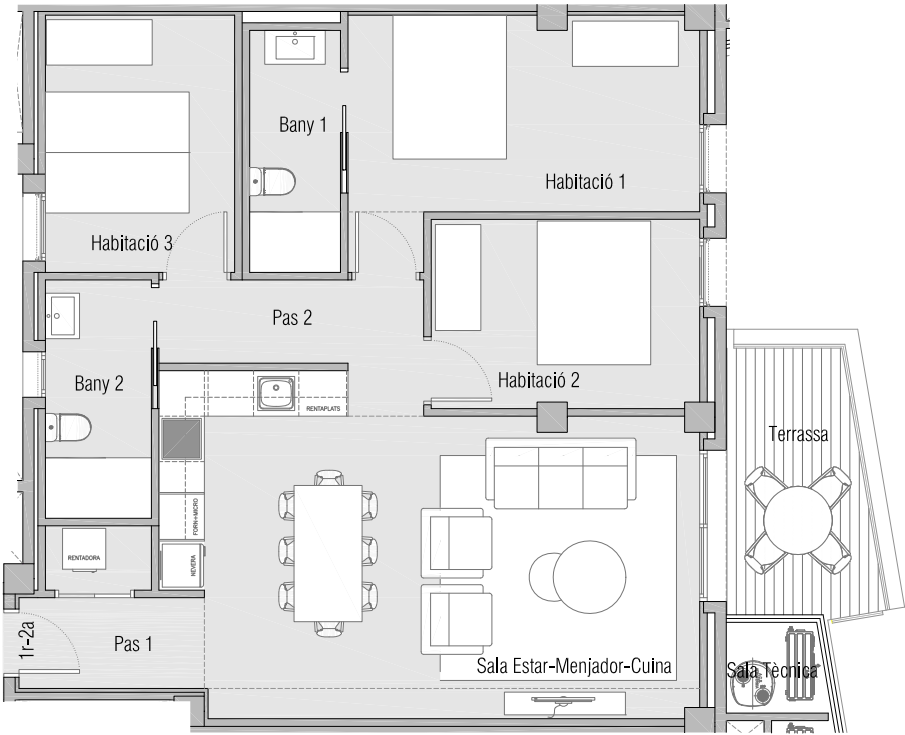
Secció Escala C



Superfícies habitatge

EMC	Estar-Menjador-Cuina	29,50 m ²
H01	Habitació 1	12,75 m ²
H02	Habitació 2	8,80 m ²
H03	Habitació 3	8,50 m ²
P	Pas 1	4,25 m ²
P	Pas 1	3,85 m ²
B01	Bany 1	3,85 m ²
B02	Bany 2	4,40 m ²

Superfície útil total	75,90 m ²
Superfície construïda interior	88,35 m ²
Terrassa	6,45 m ²
Sala Tècnica	1,55 m ²



TQ InvestPro se reserva el derecho a efectuar, en el transcurso de la ejecución de las obras, las modificaciones que estime necesarias por exigencias de orden técnico, jurídico o comercial, sin que ello afecte a una reducción de las calidades de la vivienda. Las superficies detalladas en este plano son aproximadas. El equipamiento de la vivienda será siempre el que se indica en la memoria de calidades; los muebles representados en este plano tienen únicamente efecto decorativo. Este plano anula cualquier otro emitido con anterioridad.



MARNOVA - CALAFELL

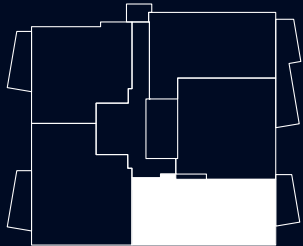
Avinguda Cossetània 124, 43820 - Calafell (Baix Penedès)



PLANTA PRIMERA PORTA 3

ESCALA C

Planta general



Secció Escala C



Superfícies habitatge

EMC	Estar-Menjador-Cuina	31,15 m ²
H01	Habitació 1	11,20 m ²
H02	Habitació 2	7,95 m ²
H03	Habitació 3	8,00 m ²
P	Pas	6,90 m ²
B01	Bany 1	3,70 m ²
B02	Bany 2	3,85 m ²
Superfície útil total		72,75 m ²
Superfície construïda interior		85,45 m ²
Terrassa		5,60 m ²
Sala Tècnica		1,55 m ²



TQ InvestPro se reserva el derecho a efectuar, en el transcurso de la ejecución de las obras, las modificaciones que estime necesarias por exigencias de orden técnico, jurídico o comercial, sin que ello afecte a una reducción de las calidades de la vivienda. Las superficies detalladas en este plano son aproximadas. El equipamiento de la vivienda será siempre el que se indica en la memoria de calidades; los muebles representados en este plano tienen únicamente efecto decorativo. Este plano anula cualquier otro emitido con anterioridad.



MARNOVA - CALAFELL

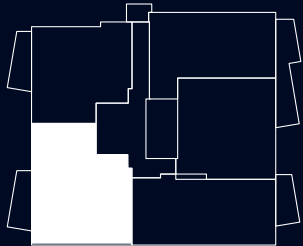
Avinguda Cossetània 124, 43820 - Calafell (Baix Penedès)



PLANTA PRIMERA PORTA 4

ESCALA C

Planta general



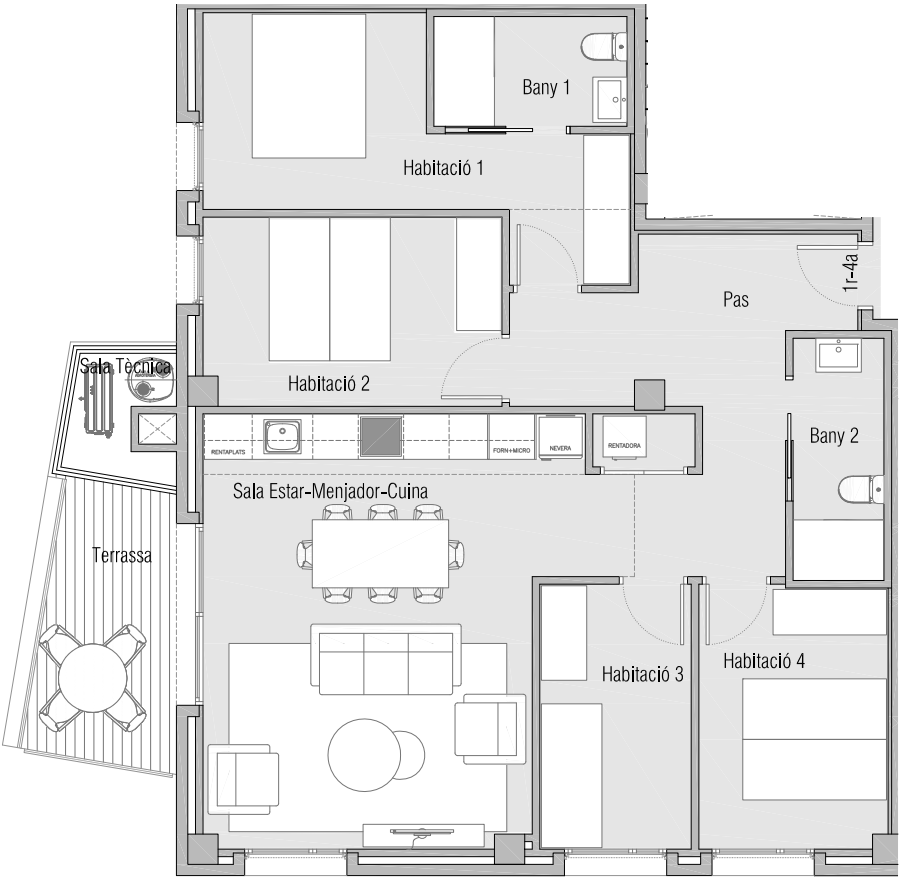
Secció Escala C



Superfícies habitatge

EMC	Estar-Menjador-Cuina	29,50 m ²
H01	Habitació 1	11,95 m ²
H02	Habitació 2	9,80 m ²
H03	Habitació 3	7,00 m ²
H04	Habitació 4	8,70 m ²
P	Pas	10,50 m ²
B01	Bany 1	3,70 m ²
B02	Bany 2	3,85 m ²

Superfície útil total	85,00 m ²
Superfície construïda interior	99,20 m ²
Terrassa	7,40 m ²
Sala Tècnica	1,95 m ²



TQ InvestPro se reserva el derecho a efectuar, en el transcurso de la ejecución de las obras, las modificaciones que estime necesarias por exigencias de orden técnico, jurídico o comercial, sin que ello afecte a una reducción de las calidades de la vivienda. Las superficies detalladas en este plano son aproximadas. El equipamiento de la vivienda será siempre el que se indica en la memoria de calidades; los muebles representados en este plano tienen únicamente efecto decorativo. Este plano anula cualquier otro emitido con anterioridad.



MARNOVA - CALAFELL

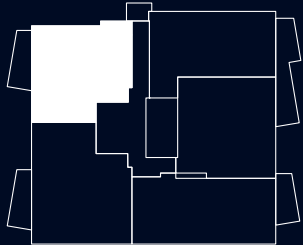
Avinguda Cossetània 124, 43820 - Calafell (Baix Penedès)



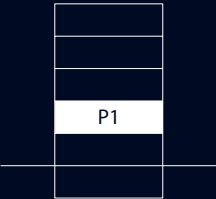
PLANTA PRIMERA PORTA 5

ESCALA C

Planta general



Secció Escala C



Superfícies habitatge

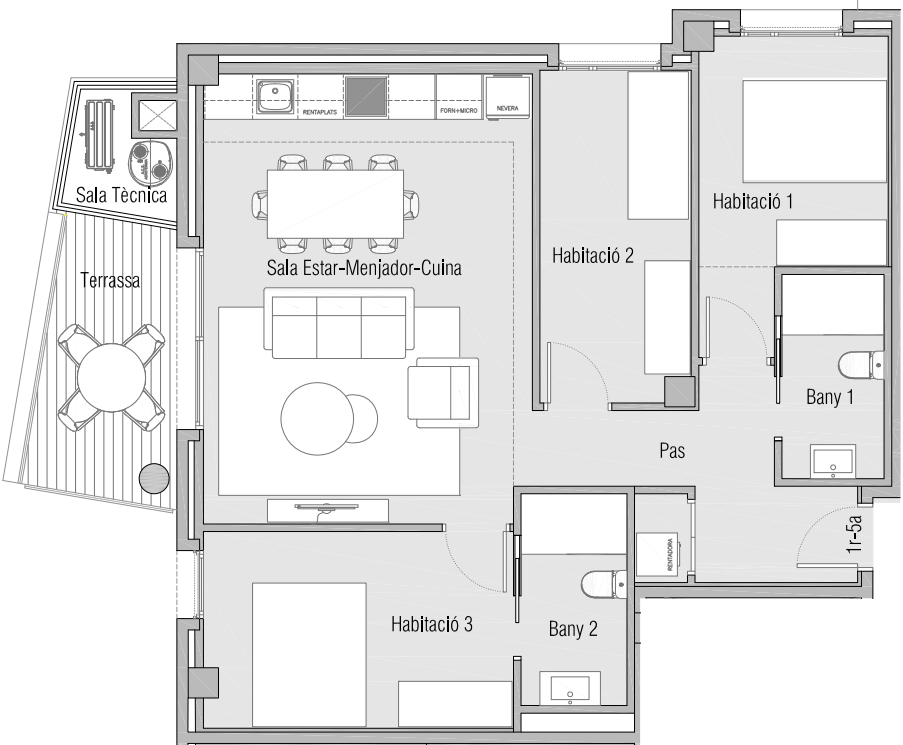
EMC	Estar-Menjador-Cuina	25,70 m ²
H01	Habitació 1	8,80 m ²
H02	Habitació 2	8,65 m ²
H03	Habitació 3	10,55 m ²
P	Pas	7,45 m ²
B01	Bany 1	3,65 m ²
B02	Bany 2	3,90 m ²

Superfície útil total 68,70 m²

Superfície construïda interior 81,65 m²

Terrassa 7,40 m²

Sala Tècnica 1,95 m²



TQ InvestPro se reserva el derecho a efectuar, en el transcurso de la ejecución de las obras, las modificaciones que estime necesarias por exigencias de orden técnico, jurídico o comercial, sin que ello afecte a una reducción de las calidades de la vivienda. Las superficies detalladas en este plano son aproximadas. El equipamiento de la vivienda será siempre el que se indica en la memoria de calidades; los muebles representados en este plano tienen únicamente efecto decorativo. Este plano anula cualquier otro emitido con anterioridad.



MARNOVA - CALAFELL

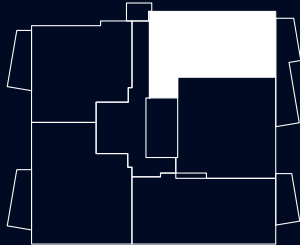
Avinguda Cossetània 124, 43820 - Calafell (Baix Penedès)



PLANTA SEGONA PORTA 1

ESCALA C

Planta general



Secció Escala C



Superfícies habitatge

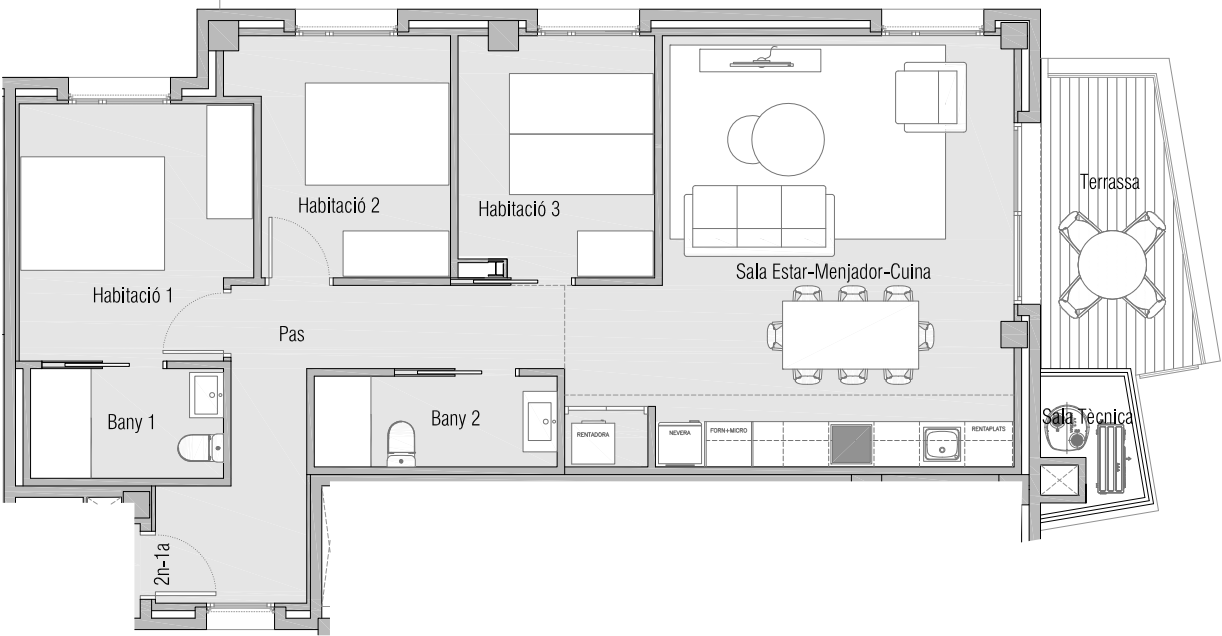
EMC	Estar-Menjador-Cuina	29,40 m ²
H01	Habitació 1	10,10 m ²
H02	Habitació 2	8,35 m ²
H03	Habitació 3	8,05 m ²
P	Pas	9,50 m ²
B01	Bany 1	3,70 m ²
B02	Bany 2	3,85 m ²

Superfície útil total 72,95 m²

Superfície construïda interior 87,85 m²

Terrassa 7,05 m²

Sala Tècnica 1,80 m²



TQ InvestPro se reserva el derecho a efectuar, en el transcurso de la ejecución de las obras, las modificaciones que estime necesarias por exigencias de orden técnico, jurídico o comercial, sin que ello afecte a una reducción de las calidades de la vivienda. Las superficies detalladas en este plano son aproximadas. El equipamiento de la vivienda será siempre el que se indica en la memoria de calidades; los muebles representados en este plano tienen únicamente efecto decorativo. Este plano anula cualquier otro emitido con anterioridad.



MARNOVA - CALAFELL

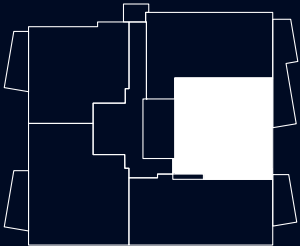
Avinguda Cossetània 124, 43820 - Calafell (Baix Penedès)



PLANTA SEGONA PORTA 2

ESCALA C

Planta general



Secció Escala C



Superfícies habitatge

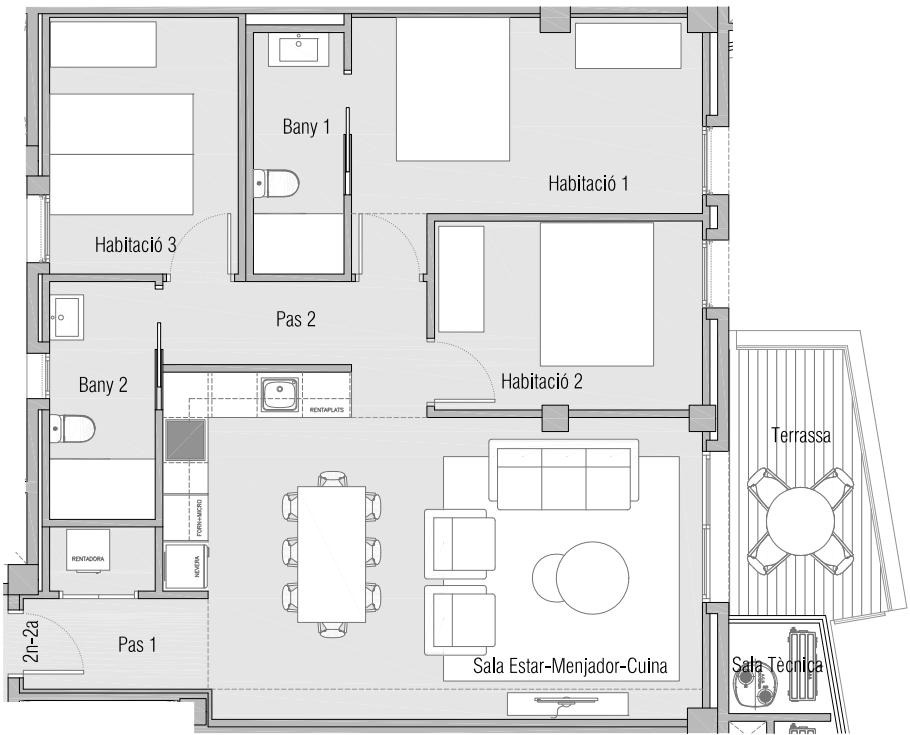
EMC	Estar-Menjador-Cuina	29,50 m ²
H01	Habitació 1	12,75 m ²
H02	Habitació 2	8,80 m ²
H03	Habitació 3	8,50 m ²
P	Pas 1	4,25 m ²
P	Pas 1	3,85 m ²
B01	Bany 1	3,85 m ²
B02	Bany 2	4,40 m ²

Superfície útil total 75,90 m²

Superfície construïda interior 88,35 m²

Terrassa 6,45 m²

Sala Tècnica 1,55 m²



TQ InvestPro se reserva el derecho a efectuar, en el transcurso de la ejecución de las obras, las modificaciones que estime necesarias por exigencias de orden técnico, jurídico o comercial, sin que ello afecte a una reducción de las calidades de la vivienda. Las superficies detalladas en este plano son aproximadas. El equipamiento de la vivienda será siempre el que se indica en la memoria de calidades; los muebles representados en este plano tienen únicamente efecto decorativo. Este plano anula cualquier otro emitido con anterioridad.



MARNOVA - CALAFELL

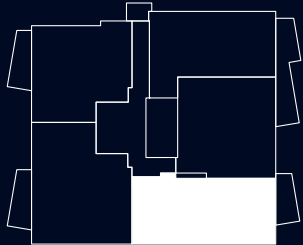
Avinguda Cossetània 124, 43820 - Calafell (Baix Penedès)



PLANTA SEGONA PORTA 3

ESCALA C

Planta general



Secció Escala C



Superfícies habitatge

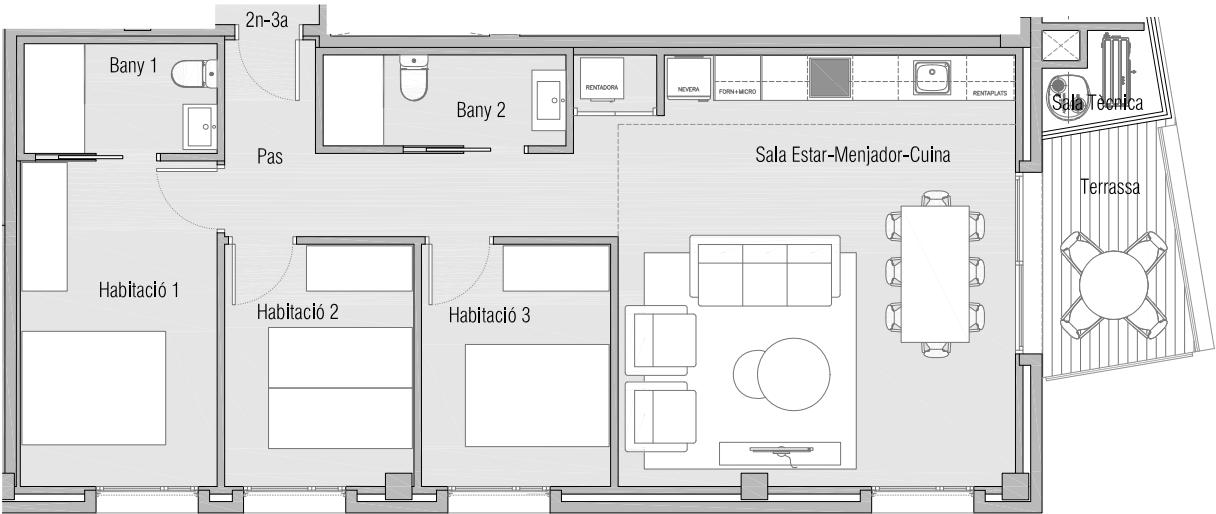
EMC	Estar-Menjador-Cuina	31,15 m ²
H01	Habitació 1	11,20 m ²
H02	Habitació 2	7,95 m ²
H03	Habitació 3	8,00 m ²
P	Pas	6,90 m ²
B01	Bany 1	3,70 m ²
B02	Bany 2	3,85 m ²

Superfície útil total 72,75 m²

Superfície construïda interior 85,45 m²

Terrassa 5,60 m²

Sala Tècnica 1,55 m²



TQ InvestPro se reserva el derecho a efectuar, en el transcurso de la ejecución de las obras, las modificaciones que estime necesarias por exigencias de orden técnico, jurídico o comercial, sin que ello afecte a una reducción de las calidades de la vivienda. Las superficies detalladas en este plano son aproximadas. El equipamiento de la vivienda será siempre el que se indica en la memoria de calidades; los muebles representados en este plano tienen únicamente efecto decorativo. Este plano anula cualquier otro emitido con anterioridad.



MARNOVA - CALAFELL

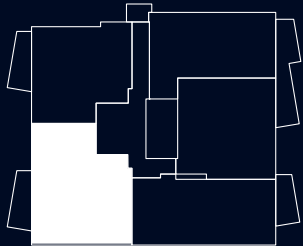
Avinguda Cossetània 124, 43820 - Calafell (Baix Penedès)



PLANTA SEGONA PORTA 4

ESCALA C

Planta general



Secció Escala C



Superfícies habitatge

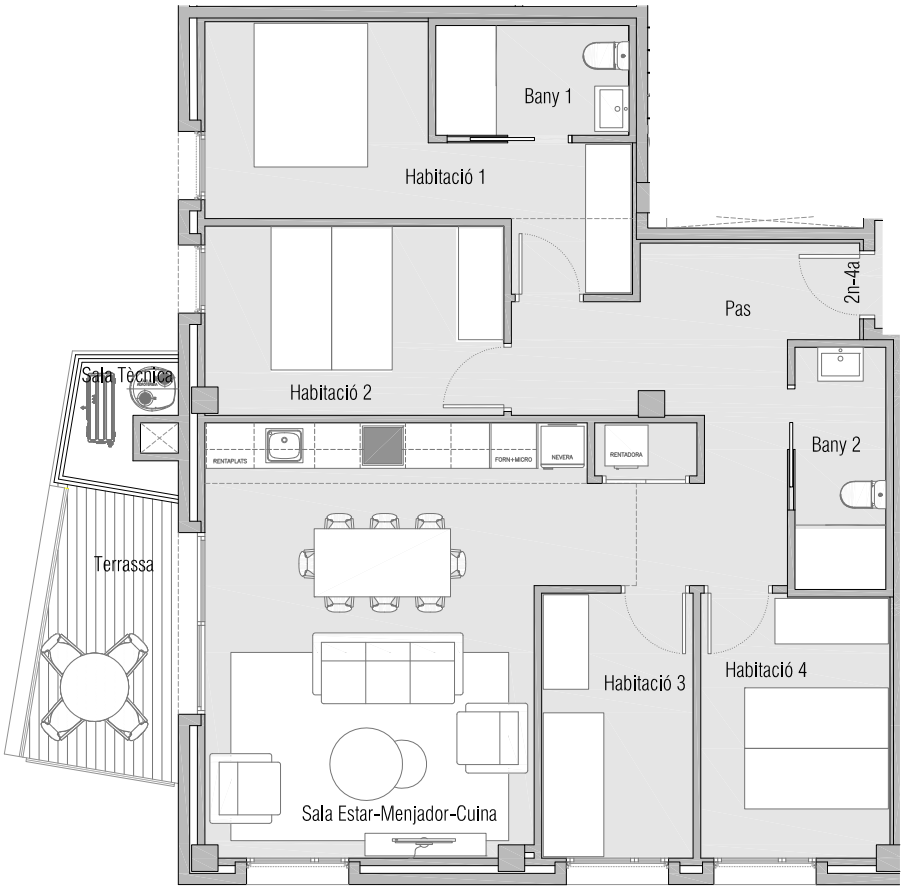
EMC	Estar-Menjador-Cuina	29,50 m ²
H01	Habitació 1	11,95 m ²
H02	Habitació 2	9,80 m ²
H03	Habitació 3	7,00 m ²
H04	Habitació 4	8,70 m ²
P	Pas	10,50 m ²
B01	Bany 1	3,70 m ²
B02	Bany 2	3,85 m ²

Superfície útil total 85,00 m²

Superfície construïda interior 99,20 m²

Terrassa 7,40 m²

Sala Tècnica 1,95 m²



TQ InvestPro se reserva el derecho a efectuar, en el transcurso de la ejecución de las obras, las modificaciones que estime necesarias por exigencias de orden técnico, jurídico o comercial, sin que ello afecte a una reducción de las calidades de la vivienda. Las superficies detalladas en este plano son aproximadas. El equipamiento de la vivienda será siempre el que se indica en la memoria de calidades; los muebles representados en este plano tienen únicamente efecto decorativo. Este plano anula cualquier otro emitido con anterioridad.



MARNOVA - CALAFELL

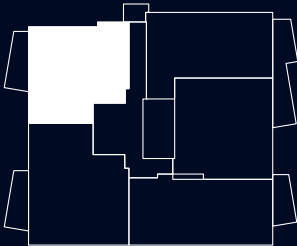
Avinguda Cossetània 124, 43820 - Calafell (Baix Penedès)



PLANTA SEGONA PORTA 5

ESCALA C

Planta general



Secció Escala C



Superfícies habitatge

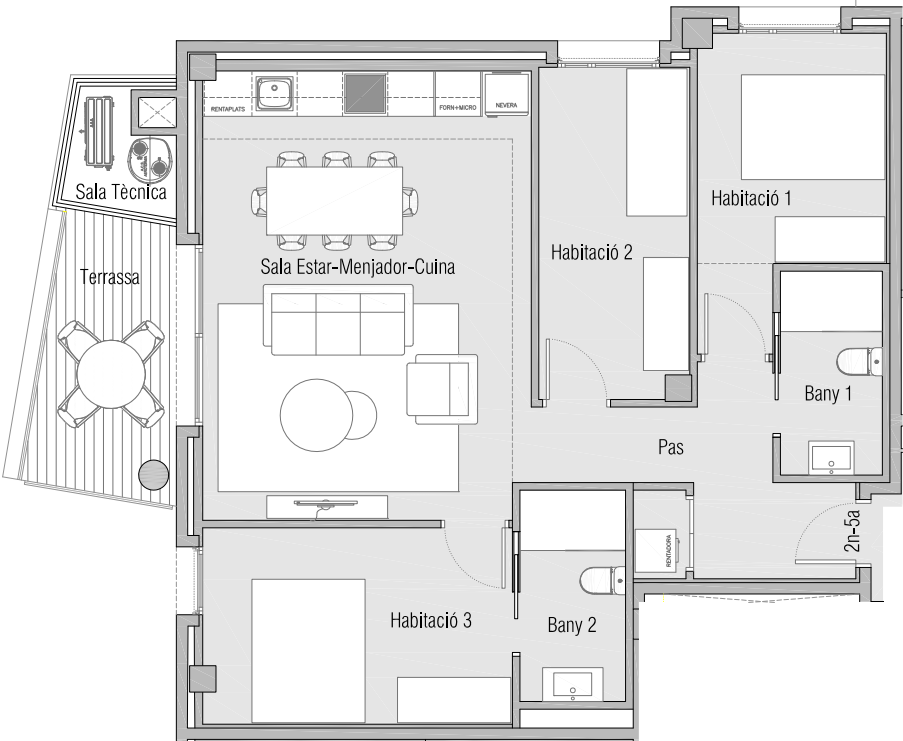
EMC	Estar-Menjador-Cuina	25,70 m²
H01	Habitació 1	8,80 m²
H02	Habitació 2	8,65 m²
H03	Habitació 3	10,55 m²
P	Pas	7,45 m²
B01	Bany 1	3,65 m²
B02	Bany 2	3,90 m²

Superfície útil total 68,70 m²

Superfície construïda interior 81,65 m²

Terrassa 7,40 m²

Sala Tècnica 1,95 m²



TQ InvestPro se reserva el derecho a efectuar, en el transcurso de la ejecución de las obras, las modificaciones que estime necesarias por exigencias de orden técnico, jurídico o comercial, sin que ello afecte a una reducción de las calidades de la vivienda. Las superficies detalladas en este plano son aproximadas. El equipamiento de la vivienda será siempre el que se indica en la memoria de calidades; los muebles representados en este plano tienen únicamente efecto decorativo. Este plano anula cualquier otro emitido con anterioridad.



MARNOVA - CALAFELL

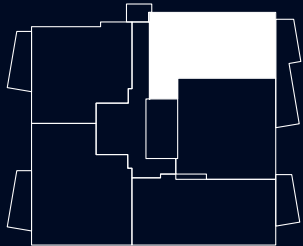
Avinguda Cossetània 124, 43820 - Calafell (Baix Penedès)



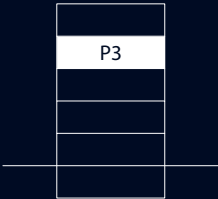
PLANTA TERCERA PORTA 1

ESCALA C

Planta general



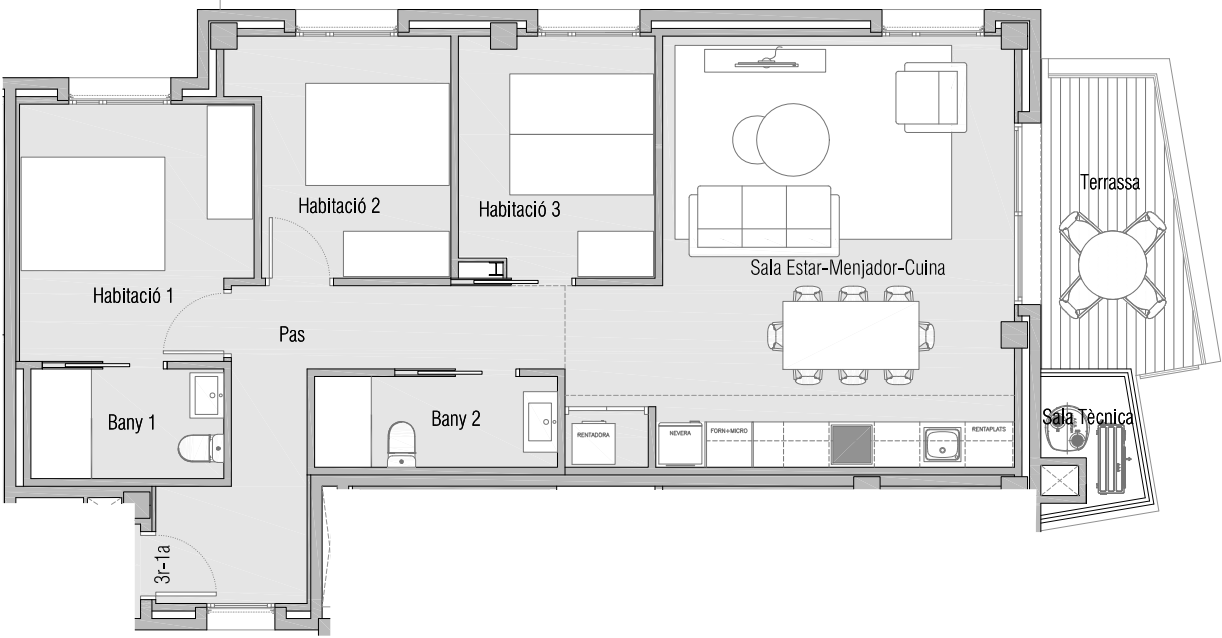
Secció Escala C



Superfícies habitatge

EMC	Estar-Menjador-Cuina	29,40 m ²
H01	Habitació 1	10,10 m ²
H02	Habitació 2	8,35 m ²
H03	Habitació 3	8,05 m ²
P	Pas	9,50 m ²
B01	Bany 1	3,70 m ²
B02	Bany 2	3,85 m ²

Superfície útil total		72,95 m ²
Superfície construïda interior		87,85 m ²
Terrassa		7,05 m ²
Sala Tècnica		1,80 m ²



TQ InvestPro se reserva el derecho a efectuar, en el transcurso de la ejecución de las obras, las modificaciones que estime necesarias por exigencias de orden técnico, jurídico o comercial, sin que ello afecte a una reducción de las calidades de la vivienda. Las superficies detalladas en este plano son aproximadas. El equipamiento de la vivienda será siempre el que se indica en la memoria de calidades; los muebles representados en este plano tienen únicamente efecto decorativo. Este plano anula cualquier otro emitido con anterioridad.



MARNOVA - CALAFELL

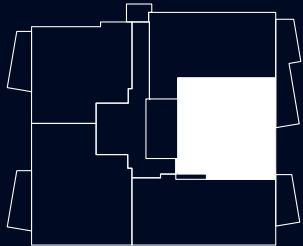
Avinguda Cossetània 124, 43820 - Calafell (Baix Penedès)



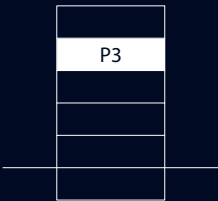
PLANTA TERCERA PORTA 2

ESCALA C

Planta general



Secció Escala C



Superfícies habitatge

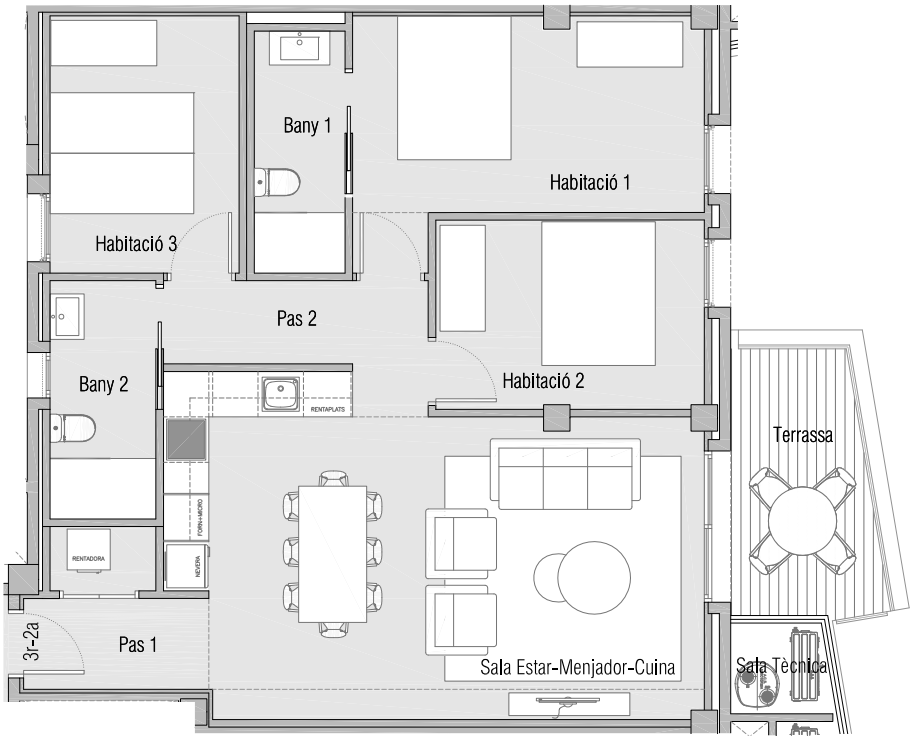
EMC	Estar-Menjador-Cuina	29,50 m ²
H01	Habitació 1	12,75 m ²
H02	Habitació 2	8,80 m ²
H03	Habitació 3	8,50 m ²
P	Pas 1	4,25 m ²
P	Pas 1	3,85 m ²
B01	Bany 1	3,85 m ²
B02	Bany 2	4,40 m ²

Superfície útil total 75,90 m²

Superfície construïda interior 88,35 m²

Terrassa 6,45 m²

Sala Tècnica 1,55 m²



TQ InvestPro se reserva el derecho a efectuar, en el transcurso de la ejecución de las obras, las modificaciones que estime necesarias por exigencias de orden técnico, jurídico o comercial, sin que ello afecte a una reducción de las calidades de la vivienda. Las superficies detalladas en este plano son aproximadas. El equipamiento de la vivienda será siempre el que se indica en la memoria de calidades; los muebles representados en este plano tienen únicamente efecto decorativo. Este plano anula cualquier otro emitido con anterioridad.



MARNOVA - CALAFELL

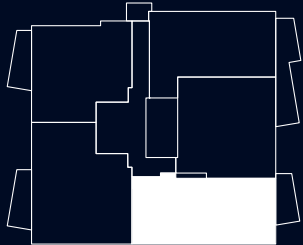
Avinguda Cossetània 124, 43820 - Calafell (Baix Penedès)



PLANTA TERCERA PORTA 3

ESCALA C

Planta general



Secció Escala C



Superfícies habitatge

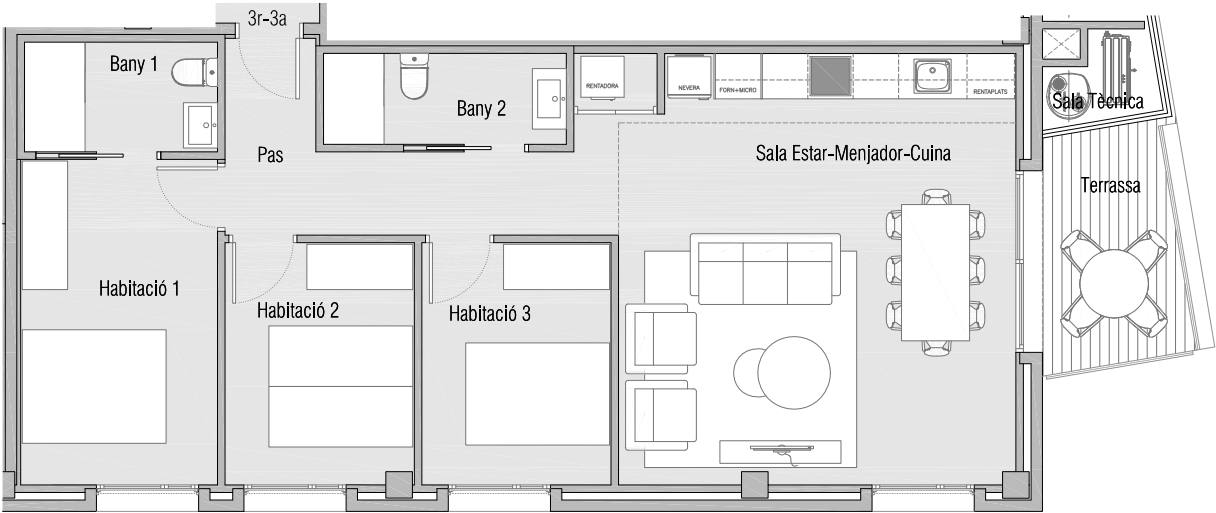
EMC	Estar-Menjador-Cuina	31,15 m ²
H01	Habitació 1	11,20 m ²
H02	Habitació 2	7,95 m ²
H03	Habitació 3	8,00 m ²
P	Pas	6,90 m ²
B01	Bany 1	3,70 m ²
B02	Bany 2	3,85 m ²

Superfície útil total 72,75 m²

Superfície construïda interior 85,45 m²

Terrassa 5,60 m²

Sala Tècnica 1,55 m²



TQ InvestPro se reserva el derecho a efectuar, en el transcurso de la ejecución de las obras, las modificaciones que estime necesarias por exigencias de orden técnico, jurídico o comercial, sin que ello afecte a una reducción de las calidades de la vivienda. Las superficies detalladas en este plano son aproximadas. El equipamiento de la vivienda será siempre el que se indica en la memoria de calidades; los muebles representados en este plano tienen únicamente efecto decorativo. Este plano anula cualquier otro emitido con anterioridad.



MARNOVA - CALAFELL

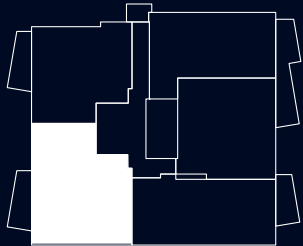
Avinguda Cossetània 124, 43820 - Calafell (Baix Penedès)



PLANTA TERCERA PORTA 4

ESCALA C

Planta general



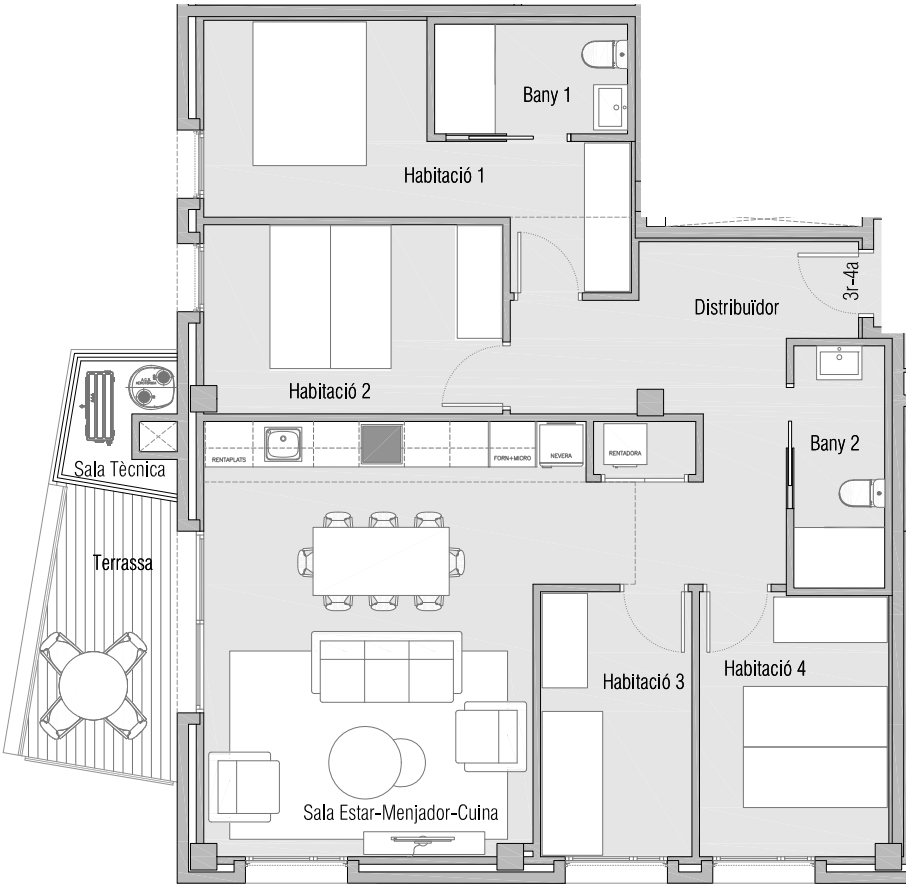
Secció Escala C



Superfícies habitatge

EMC	Estar-Menjador-Cuina	29,50 m ²
H01	Habitació 1	11,95 m ²
H02	Habitació 2	9,80 m ²
H03	Habitació 3	7,00 m ²
H04	Habitació 4	8,70 m ²
P	Pas	10,50 m ²
B01	Bany 1	3,70 m ²
B02	Bany 2	3,85 m ²

Superfície útil total	85,00 m ²
Superfície construïda interior	99,20 m ²
Terrassa	7,40 m ²
Sala Tècnica	1,95 m ²



TQ InvestPro se reserva el derecho a efectuar, en el transcurso de la ejecución de las obras, las modificaciones que estime necesarias por exigencias de orden técnico, jurídico o comercial, sin que ello afecte a una reducción de las calidades de la vivienda. Las superficies detalladas en este plano son aproximadas. El equipamiento de la vivienda será siempre el que se indica en la memoria de calidades; los muebles representados en este plano tienen únicamente efecto decorativo. Este plano anula cualquier otro emitido con anterioridad.



MARNOVA - CALAFELL

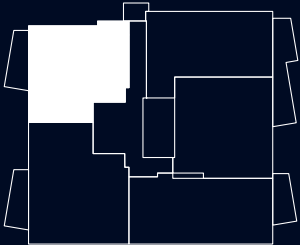
Avinguda Cossetània 124, 43820 - Calafell (Baix Penedès)



PLANTA TERCERA PORTA 5

ESCALA C

Planta general



Secció Escala C



Superfícies habitatge

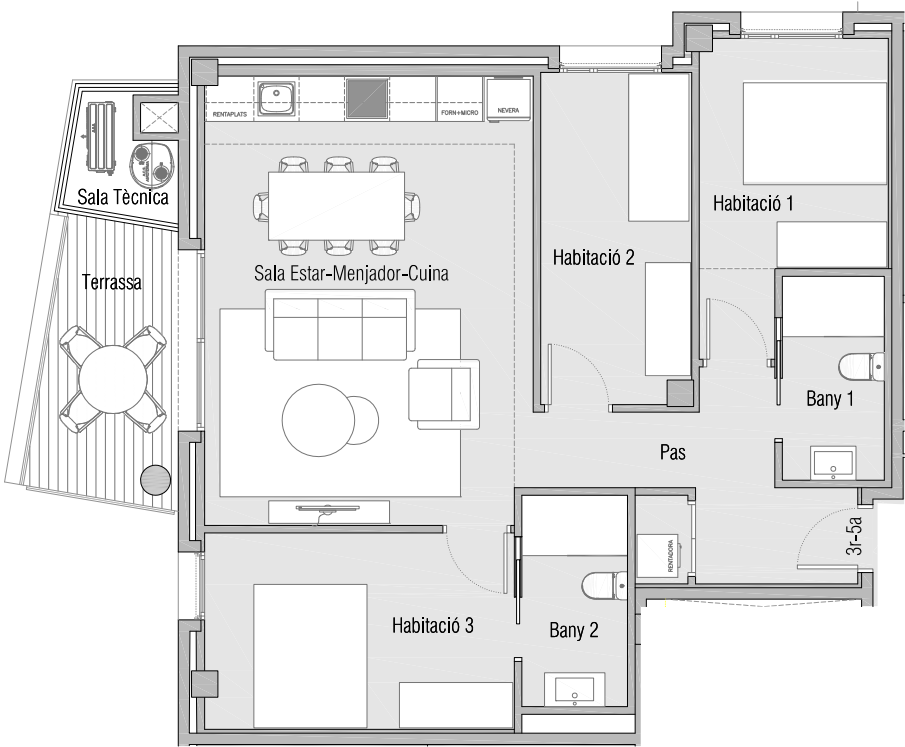
EMC	Estar-Menjador-Cuina	25,70 m²
H01	Habitació 1	8,80 m²
H02	Habitació 2	8,65 m²
H03	Habitació 3	10,55 m²
P	Pas	7,45 m²
B01	Bany 1	3,65 m²
B02	Bany 2	3,90 m²

Superfície útil total 68,70 m²

Superfície construïda interior 81,65 m²

Terrassa 7,40 m²

Sala Tècnica 1,95 m²



TQ InvestPro se reserva el derecho a efectuar, en el transcurso de la ejecución de las obras, las modificaciones que estime necesarias por exigencias de orden técnico, jurídico o comercial, sin que ello afecte a una reducción de las calidades de la vivienda. Las superficies detalladas en este plano son aproximadas. El equipamiento de la vivienda será siempre el que se indica en la memoria de calidades; los muebles representados en este plano tienen únicamente efecto decorativo. Este plano anula cualquier otro emitido con anterioridad.



MARNOVA - CALAFELL

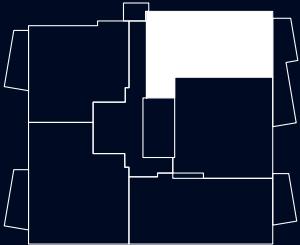
Avinguda Cossetània 124, 43820 - Calafell (Baix Penedès)



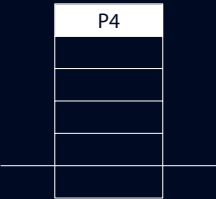
PLANTA QUARTA PORTA 1

ESCALA C

Planta general



Secció Escala C

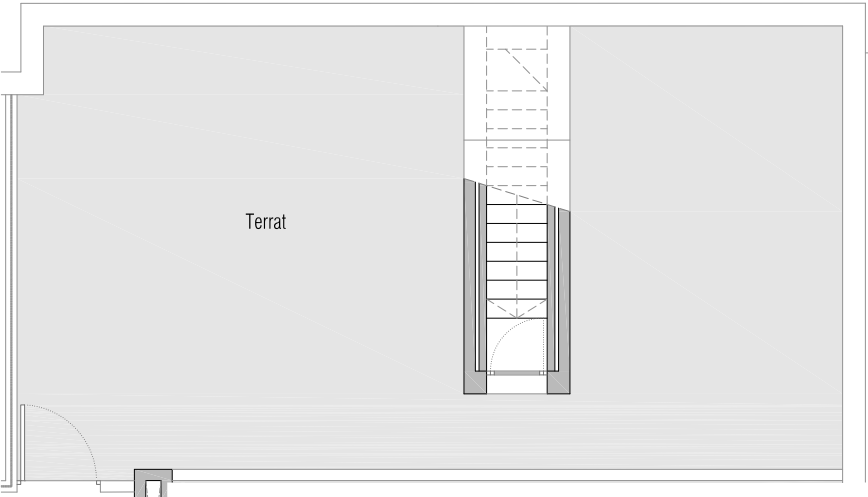
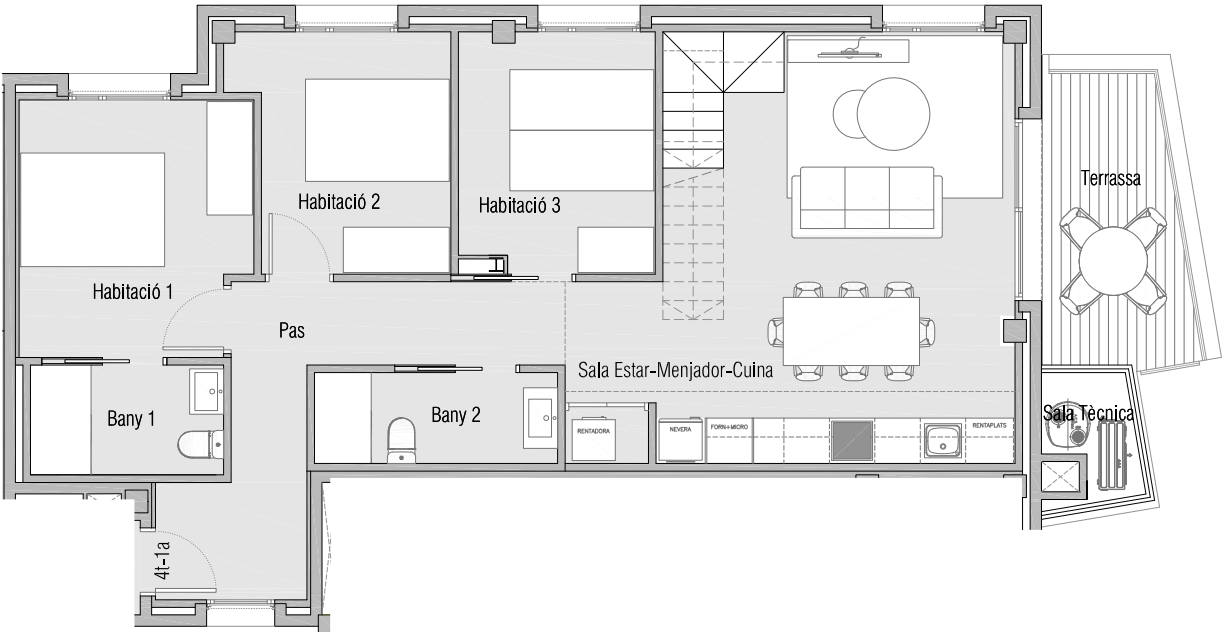


Superfícies habitatge

EMC	Estar-Menjador-Cuina	29,40 m ²
H01	Habitació 1	10,10 m ²
H02	Habitació 2	8,35 m ²
H03	Habitació 3	8,05 m ²
P	Pas	9,50 m ²
B01	Bany 1	3,70 m ²
B02	Bany 2	3,85 m ²

Superfície útil habitatge	72,95 m ²
Superfície útil terrat	56,90 m ²

Superfície construïda interior	87,85 m ²
Superfície construïda terrat	70,40 m ²
Terrassa	7,05 m ²
Sala Tècnica	1,80 m ²



TQ InvestPro se reserva el derecho a efectuar, en el transcurso de la ejecución de las obras, las modificaciones que estime necesarias por exigencias de orden técnico, jurídico o comercial, sin que ello afecte a una reducción de las calidades de la vivienda. Las superficies detalladas en este plano son aproximadas. El equipamiento de la vivienda será siempre el que se indica en la memoria de calidades; los muebles representados en este plano tienen únicamente efecto decorativo. Este plano anula cualquier otro emitido con anterioridad.



MARNOVA - CALAFELL

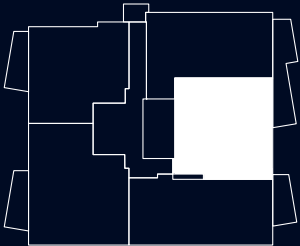
Avinguda Cossetània 124, 43820 - Calafell (Baix Penedès)



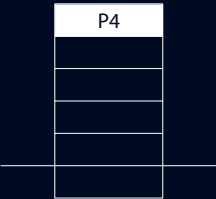
PLANTA QUARTA PORTA 2

ESCALA C

Planta general



Secció Escala C

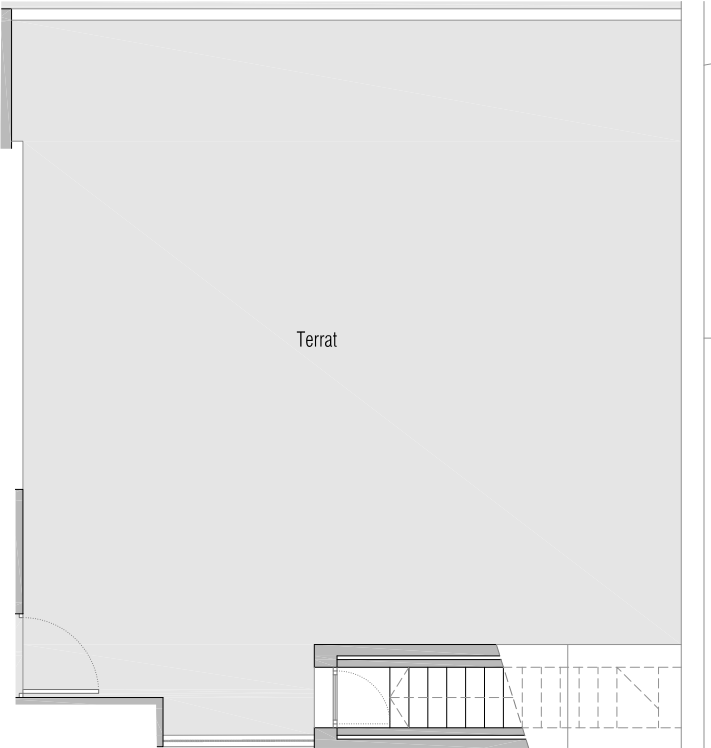
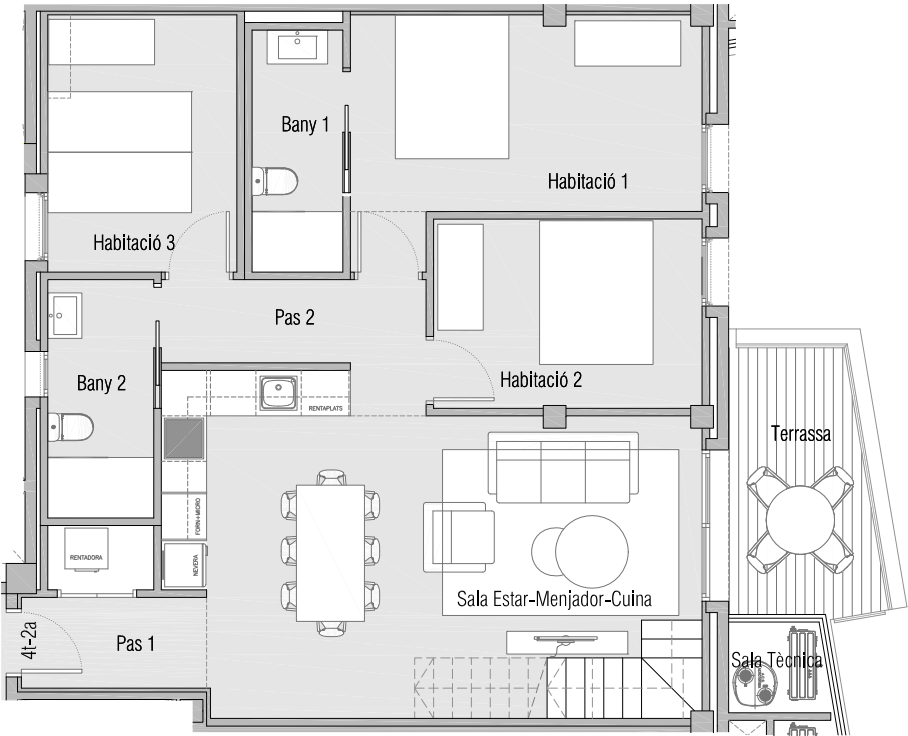


Superfícies habitatge

EMC	Estar-Menjador-Cuina	29,50 m ²
H01	Habitació 1	12,75 m ²
H02	Habitació 2	8,80 m ²
H03	Habitació 3	8,50 m ²
P	Pas 1	4,25 m ²
P	Pas 2	3,85 m ²
B01	Bany 1	3,85 m ²
B02	Bany 2	4,40 m ²

Superfície útil total	75,90 m ²
Superfície útil terrat	75,75 m ²

Superfície construïda interior	88,35 m ²
Superfície construïda terrat	85,90 m ²
Terrassa	6,45 m ²
Sala Tècnica	1,55 m ²

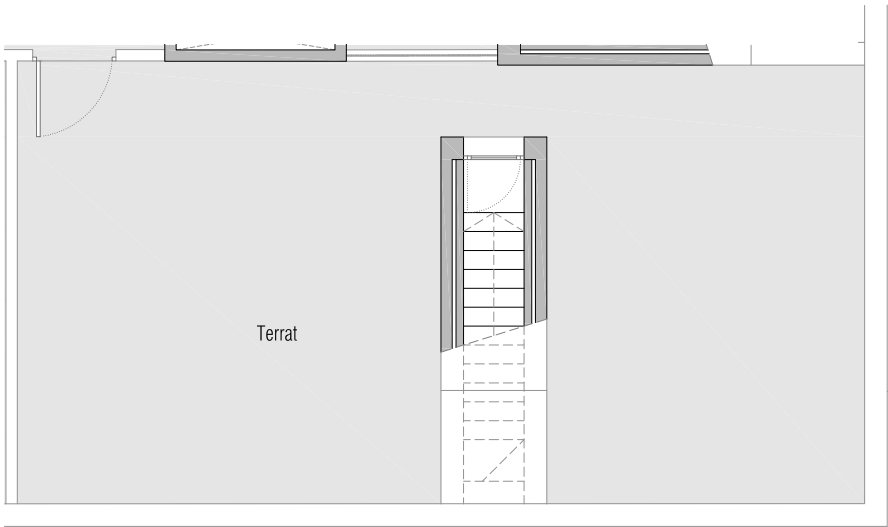


TQ InvestPro se reserva el derecho a efectuar, en el transcurso de la ejecución de las obras, las modificaciones que estime necesarias por exigencias de orden técnico, jurídico o comercial, sin que ello afecte a una reducción de las calidades de la vivienda. Las superficies detalladas en este plano son aproximadas. El equipamiento de la vivienda será siempre el que se indica en la memoria de calidades; los muebles representados en este plano tienen únicamente efecto decorativo. Este plano anula cualquier otro emitido con anterioridad.



MARNOVA - CALAFELL

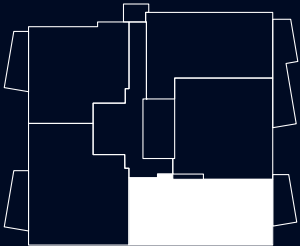
Avinguda Cossetània 124, 43820 - Calafell (Baix Penedès)



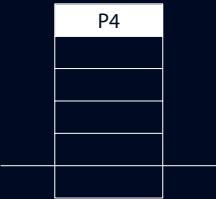
PLANTA QUARTA PORTA 3

ESCALA C

Planta general



Secció Escala C



Superfícies habitatge

EMC	Estar-Menjador-Cuina	31,15 m ²
H01	Habitació 1	11,20 m ²
H02	Habitació 2	7,95 m ²
H03	Habitació 3	8,00 m ²
P	Pas	6,90 m ²
B01	Bany 1	3,70 m ²
B02	Bany 2	3,85 m ²

Superfície útil total	72,75 m ²
Superfície útil terrat	58,50 m ²

Superfície construïda interior	85,45 m ²
Superfície construïda terrat	72,10 m ²
Terrassa	5,60 m ²
Sala Tècnica	1,55 m ²

TQ InvestPro se reserva el derecho a efectuar, en el transcurso de la ejecución de las obras, las modificaciones que estime necesarias por exigencias de orden técnico, jurídico o comercial, sin que ello afecte a una reducción de las calidades de la vivienda. Las superficies detalladas en este plano son aproximadas. El equipamiento de la vivienda será siempre el que se indica en la memoria de calidades; los muebles representados en este plano tienen únicamente efecto decorativo. Este plano anula cualquier otro emitido con anterioridad.



MARNOVA - CALAFELL

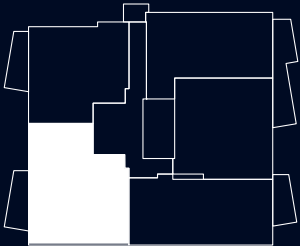
Avinguda Cossetània 124, 43820 - Calafell (Baix Penedès)



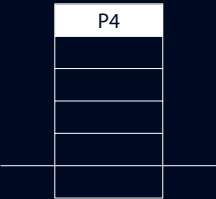
PLANTA QUARTA PORTA 4

ESCALA C

Planta general



Secció Escala C

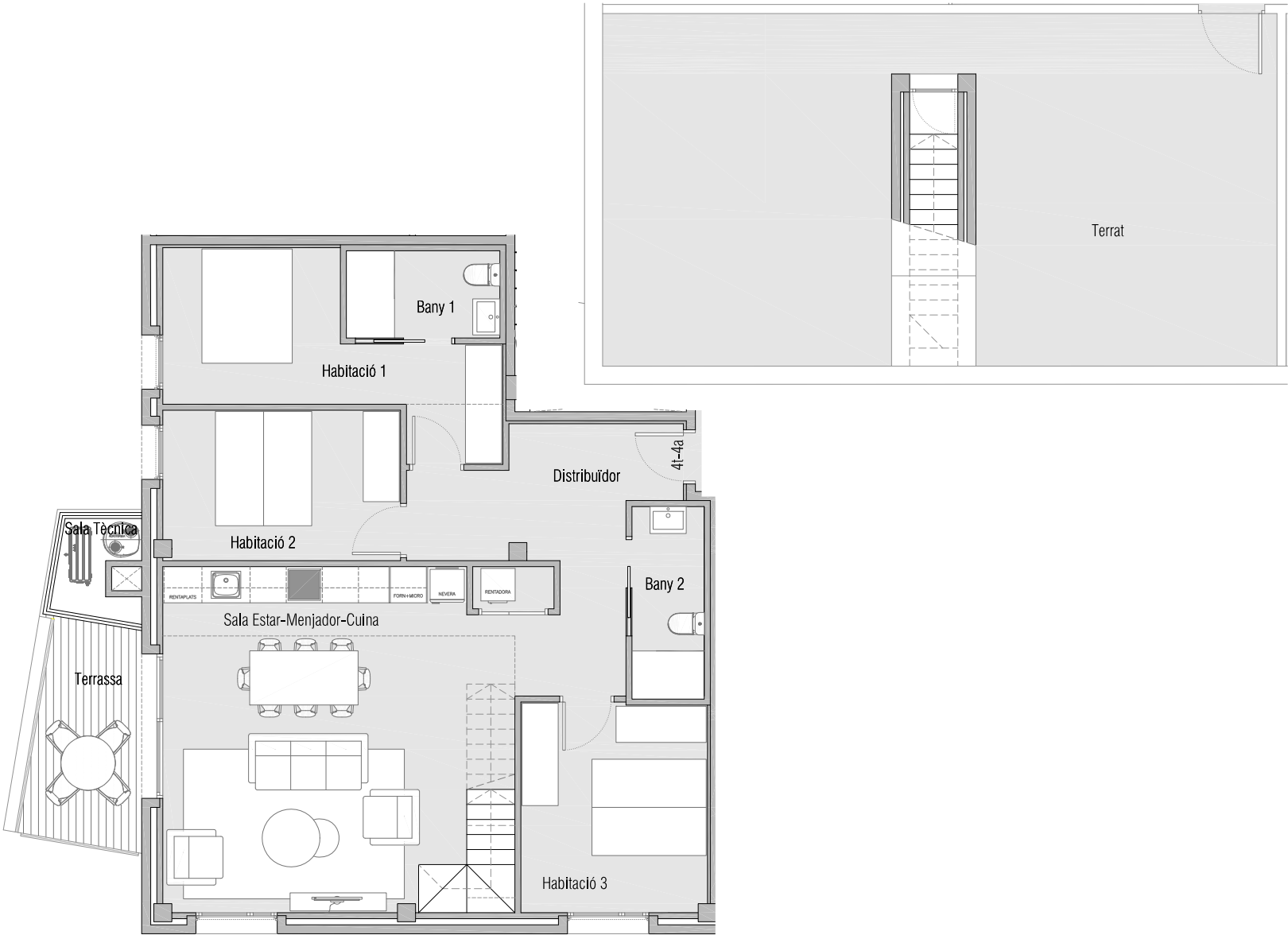


Superfícies habitatge

EMC	Estar-Menjador-Cuina	35,00 m ²
H01	Habitació 1	11,95 m ²
H02	Habitació 2	9,80 m ²
H03	Habitació 3	10,80 m ²
D	Distribuïdor	10,00 m ²
B01	Bany 1	3,70 m ²
B02	Bany 2	3,85 m ²

Superfície útil total	85,60 m ²
Superfície útil terrat	58,75 m ²

Superfície construïda interior	99,20 m ²
Superfície construïda terrat	72,10 m ²
Terrassa	7,40 m ²
Sala Tècnica	1,95 m ²



TQ InvestPro se reserva el derecho a efectuar, en el transcurso de la ejecución de las obras, las modificaciones que estime necesarias por exigencias de orden técnico, jurídico o comercial, sin que ello afecte a una reducción de las calidades de la vivienda. Las superficies detalladas en este plano son aproximadas. El equipamiento de la vivienda será siempre el que se indica en la memoria de calidades; los muebles representados en este plano tienen únicamente efecto decorativo. Este plano anula cualquier otro emitido con anterioridad.



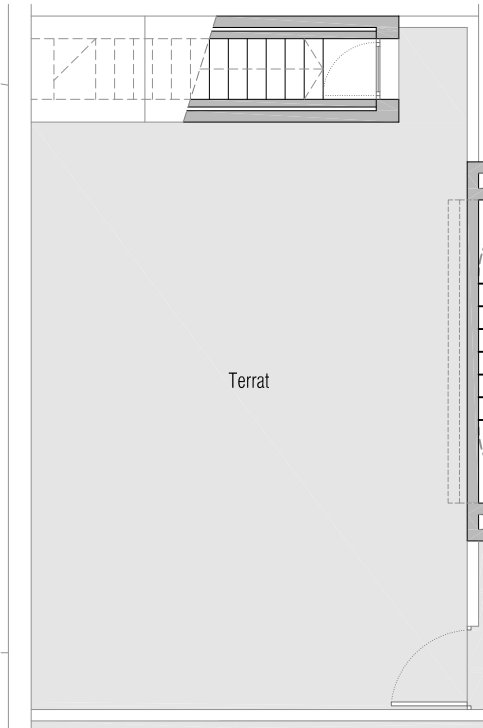
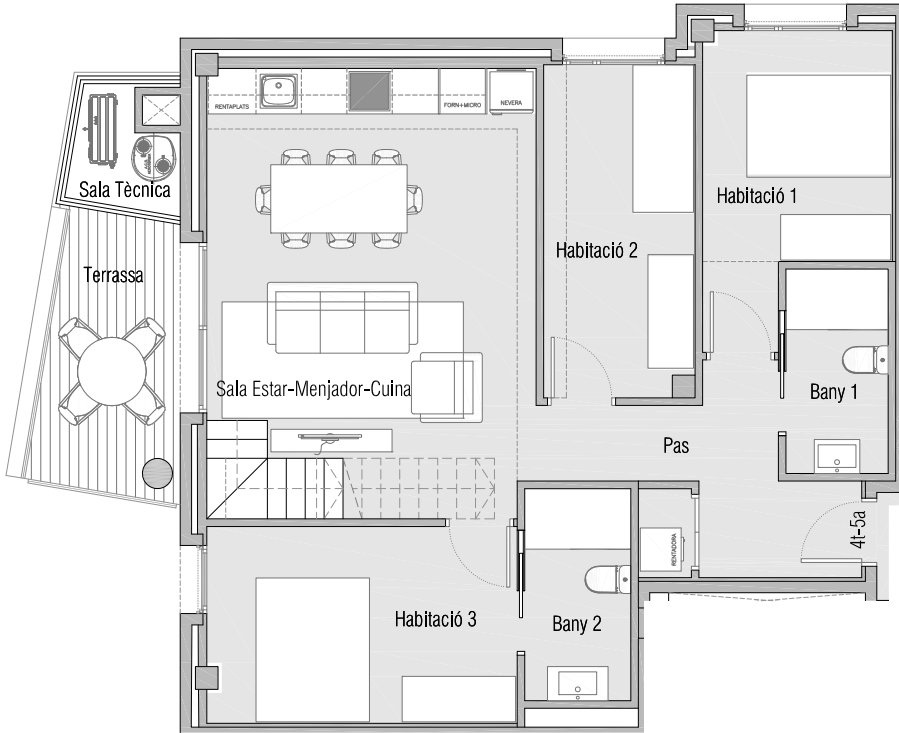
MARNOVA - CALAFELL

Avinguda Cossetània 124, 43820 - Calafell (Baix Penedès)

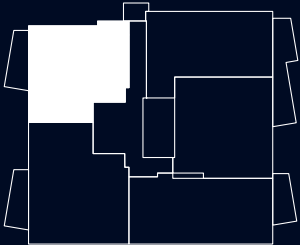


PLANTA QUARTA PORTA 5

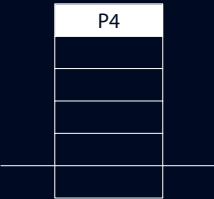
ESCALA C



Planta general



Secció Escala C



Superfícies habitatge

EMC	Estar-Menjador-Cuina	25,70 m ²
H01	Habitació 1	8,80 m ²
H02	Habitació 2	8,65 m ²
H03	Habitació 3	10,55 m ²
P	Pas	7,45 m ²
B01	Bany 1	3,65 m ²
B02	Bany 2	3,90 m ²
Superfície útil total		68,70 m ²
Superfície útil terrat		45,70 m ²
Superfície construïda interior		81,65 m ²
Superfície construïda terrat		55,50 m ²
Terrassa		7,40 m ²
Sala Tècnica		1,95 m ²

TQ InvestPro se reserva el derecho a efectuar, en el transcurso de la ejecución de las obras, las modificaciones que estime necesarias por exigencias de orden técnico, jurídico o comercial, sin que ello afecte a una reducción de las calidades de la vivienda. Las superficies detalladas en este plano son aproximadas. El equipamiento de la vivienda será siempre el que se indica en la memoria de calidades; los muebles representados en este plano tienen únicamente efecto decorativo. Este plano anula cualquier otro emitido con anterioridad.

