



MARNNOVA



A tocar del mar

Marnova es situa a només uns metres de la platja de Calafell, en una de les zones més consolidades del litoral de la Costa Daurada. La seva ubicació permet gaudir d'un entorn vinculat al mar i al clima mediterrani, amb una relació directa amb l'exterior.

Un emplaçament que combina qualitat de vida i valor patrimonial, en un context amb demanda sostinguda tant per a ús habitual com de segona residència.





Llum, exterior i continuïtat

Els habitatges han estat concebuts per establir una relació fluida entre interior i exterior, aprofitant l'orientació i la proximitat al mar. Les terrasses actuen com una extensió de l'espai habitable, ampliant-ne l'ús i reforçant la continuïtat dels espais.

Una arquitectura clara

El projecte es planteja amb una arquitectura contemporània, de línies netes i proporcions equilibrades. La composició dels volums i la materialitat responen a criteris de durabilitat i coherència formal, configurant un conjunt sòlid i ben resolt.





Funcionals i Il·luminosos

Les tipologies han estat dissenyades amb una organització clara, prioritant la funcionalitat i l'aprofitament eficient de l'espai, amb interiors ordenats i ben resolts que faciliten una vida quotidiana còmoda.

Qualitat i eficiència

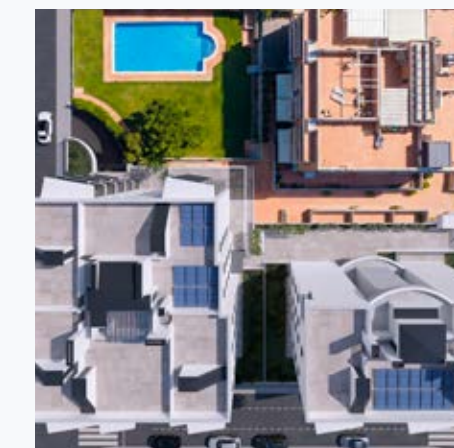
Un conjunt que aposta per una expressió sòbria i atemporal, amb una arquitectura eficient on les estances principals s'obren a l'exterior per optimitzar la llum i la ventilació natural.





Espais que sumen valor

La promoció incorpora una zona comunitària amb piscina, jardí i solàrium, concebuda com un espai tranquil i ben dimensionat per al descans i l'ús quotidià. En un entorn amb clima suau durant gran part de l'any, aquests espais adquireixen un paper central en la qualitat de vida, ampliant l'habitatge i reforçant el seu atractiu residencial i d'inversió.



MEMÒRIA DE QUALITATS



Estructura

- Estructura de pilars i forjats reticulars de formigó armat.
- Estructura revisada per una empresa externa de control tècnic, homologada.

Façanes

- Revestiment exterior de façanes, compost de murs de dues fulles amb rajol ceràmic vist o per a remolinar/pintar (exterior), projectat d'escuma de poliuretà i envà interior de cartró-guix amb aïllament de llana de roca incorporat.

Cobertes

- La coberta plana, en espais d'ús privatiu, estarà acabada amb terra tècnic, amb peces "flotants".
- La coberta plana comunitària amb reserva de zona per a plaques solars estarà acabada amb graves.

Fusteria exterior

- Tancaments exteriors d'alumini de color fosc, amb ruptura de pont tèrmic. Les obertures incorporen accionament per a micro-ventilació per a compliment del CTE.
- Vidres dobles amb càmera intermèdia, segons CTE.
- Persianes enrotllables d'alumini amb accionament a motor a tot l'habitatge.

Terrasses exteriors

- Els habitatges disposaran de terrassa i/o balcons, amb paviment porcellànic antilliscant.

Envans interiors

- Distribució interior amb envans de cartró-guix amb aïllament de llana de roca incorporat.
- Separació entre habitatges amb paret ceràmica intermèdia i trasdosat de cartró-guix, a banda i banda de cada habitatge, amb aïllament de llana de roca incorporat.



Paviment

- Paviment porcellànic en tots els habitatges.
- Sòcol dels habitatges de PVC d'extrusió, hidròfug, de color blanc.

Fals sostre

- Fals sostre de cartró-guix en les zones de banys, cuines i distribució.

Fusteria interior

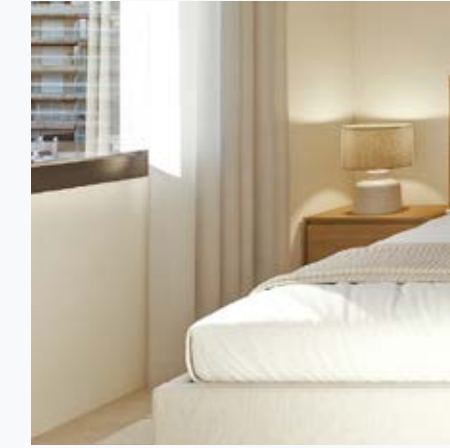
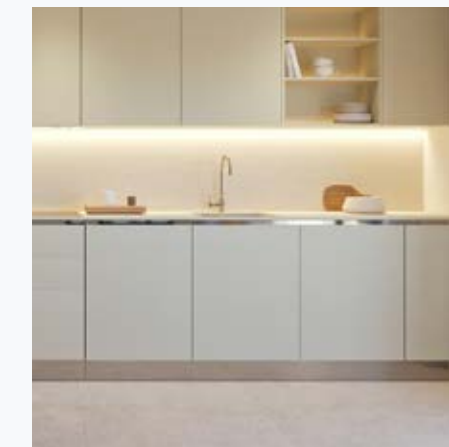
- Porta d'entrada d'accés als habitatges de seguretat, amb pany de tres punts de seguretat.
- Portes interiors dels habitatges lacades, de color blanc.

Banys

- Revestiment de paviment i parets amb gres.
- L'equipament dels banys inclou:
 - Bany principal amb pica ceràmica esmaltada sobre moble suspès.
 - Aixetes monocomandament.
 - Aixetes termostàtiques a les dutxes.
 - Plat de dutxa de resines.
 - Mampares de vidre a totes les dutxes.

Cuina

- Pedris i frontal de tipus porcellànic, amb pica d'acer inoxidable muntada per sobre.
- Aixeta de cuina monocomandament.
- Electrodomèstics inclosos:
 - Placa vitroceràmica elèctrica.
 - Forn elèctric integrat.
 - Campana extractora integrada als mobles alts, extensible.



Electricitat i il·luminació

- Quadre general de distribució i protecció a cada habitatge, dotat de proteccions contra sobre tensions, magneto-tèrmiques i diferencials, segons R.E.B.T. (Reglament Electrotècnic de Baixa Tensió).
- Els habitatges disposaran d'una il·luminació tipus ulls de bou, encastats a fals sostre, amb bombetes LED, només en banys, passadissos i cuines.

Fontaneria, aigua i sanejament

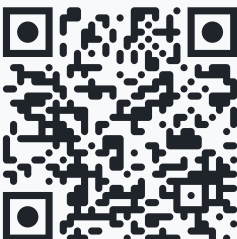
- Instal·lació d'aigua freda i calenta sanitària amb tub de polietilè reticulat amb aïllament, segons CTE.
- Instal·lació de claus de pas en l'habitatge, una general i per a les estances humides.
- Xarxa separativa d'evacuació d'aigües pluvials i residuals.

Climatització i producció d'aigua calenta sanitària

- Climatització (fred i calor) dels habitatges amb conductes d'aire en totes les estances, alimentats amb un sistema de bomba de calor de tipus expansió directa.
- Renovació/extracció de l'aire

*Els materials, elements i procediments descrits són susceptibles d'alteració, substitució o modificació durant l'execució de l'obra per necessitats d'ordre tècnic o legal. En tot cas, seran substituïts per altres d'una qualitat igual o superior.

Descobreix la promoció:





 TQ INVESTPRO

GIRONA

Gran Via Jaume I, 32, Baixos
17001 – Girona

972 656 977
info@tqinvestpro.com

 tqinvestpro
 tq-invest-pro

Especialistes en projectes immobiliaris premium

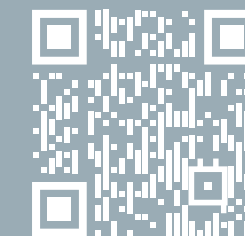
Ubicacions exclusives

Projectes singulars

Compromís amb l'excel·lència

Acabats de primeres marques

Vols saber més?





tqinvestpro.com ↗

TQ INVESTPRO