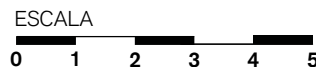
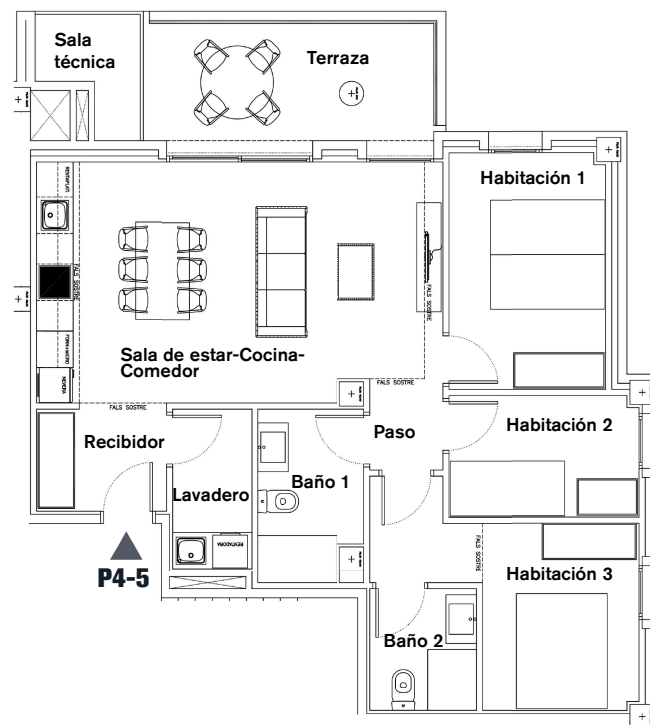
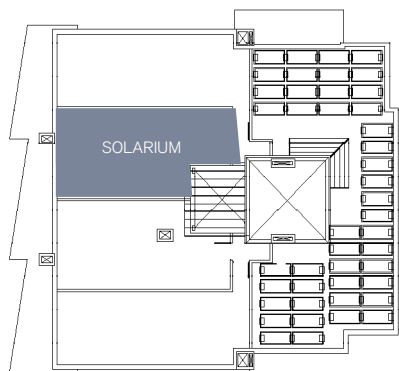


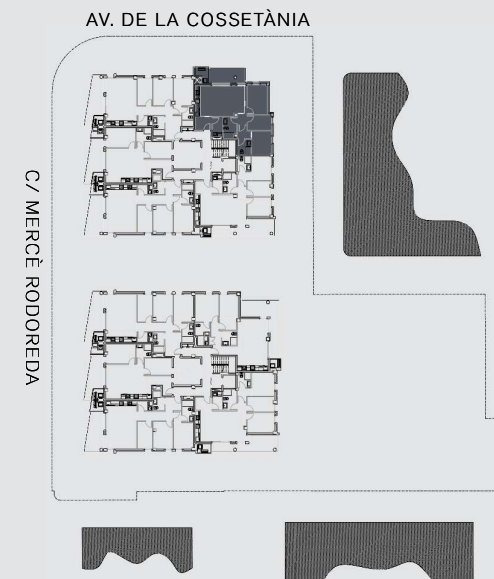
## EDIFICIO A

Planta cuarta - Puerta 5



VI-A-4-5

## Ubicación vivienda



## Cuadro de superficies

Recibidor	3,75m <sup>2</sup>
Lavadero	3,40m <sup>2</sup>
Sala de estar-Cocina-Comedor	26,10m <sup>2</sup>
Habitación 1	10,15m <sup>2</sup>
Baño 1	4,75m <sup>2</sup>
Habitación 2	6,25m <sup>2</sup>
Habitación 3	10,80m <sup>2</sup>
Baño 2	3,50m <sup>2</sup>
Paso	1,80m <sup>2</sup>
Sala técnica	2,60m <sup>2</sup>
Terraza	10,60m <sup>2</sup>
Solarium	56,85m <sup>2</sup>
<hr/>	
Superficie útil interior	70,50m <sup>2</sup>
Superficie útil exterior (T-S)	74,10m <sup>2</sup>
Superficie construida interior	83,70m <sup>2</sup>

TQ InvestPro se reserva el derecho a efectuar, en el transcurso de la ejecución de las obras, las modificaciones que estime necesarias por exigencias de orden técnico, jurídico o comercial, sin que ello afecte a una reducción de las calidades de la vivienda. Las superficies detalladas en este plano son aproximadas. El equipamiento de la vivienda será siempre el que se indica en la memoria de calidades; los muebles representados en este plano tienen únicamente efecto decorativo. Este plano anula cualquier otro emitido con anterioridad.