

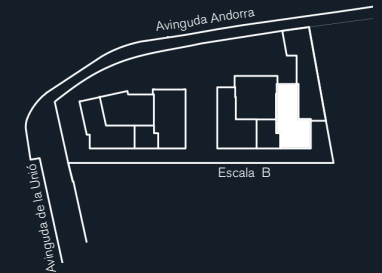
# CARIB - CALONGE

Avinguda de la Unió 15B, 17252 - Sant Antoni de Calonge (Girona)

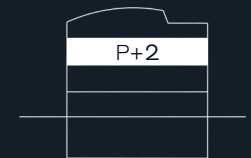


## PLANTA SEGONA PORTA 1 ESCALA B

Planta general



Secció Escala B



Superfícies habitatge

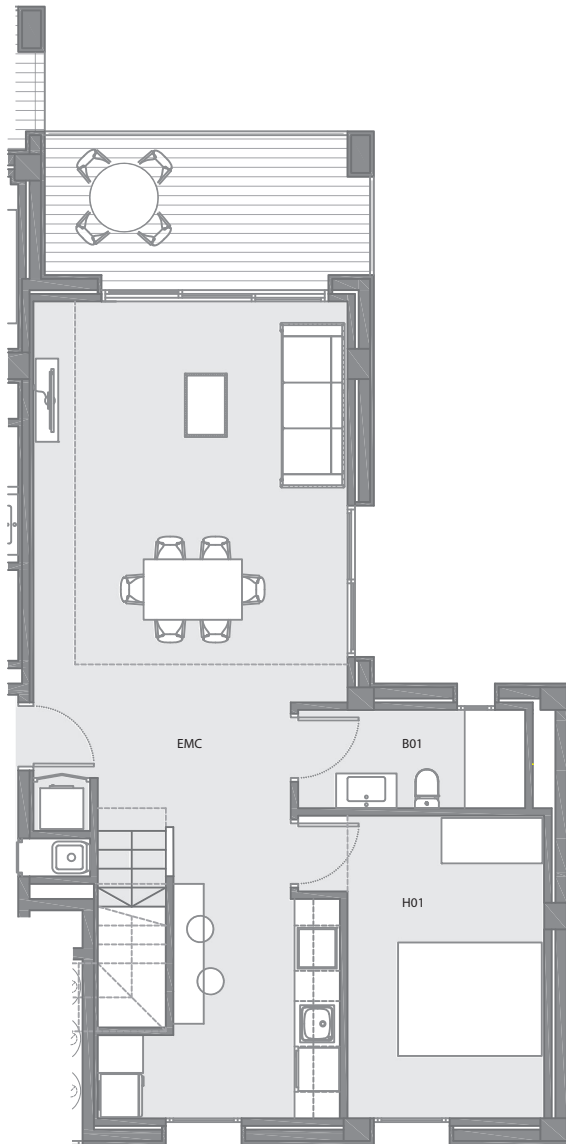
EMC	Estar-Menjador-Cuina	37,65 m <sup>2</sup>
H01	Habitació 1	11,05 m <sup>2</sup>
H02	Habitació 2	11,05 m <sup>2</sup>
B01	Bany 1	3,90 m <sup>2</sup>
B02	Bany 2	3,00 m <sup>2</sup>
P	Pas	7,25m <sup>2</sup>
SE	Sala-Estudi	9,65 m <sup>2</sup>

Superfície útil total 83,55 m<sup>2</sup>

Superfície construïda interior 106,90 m<sup>2</sup>

Terrassa 8,00 m<sup>2</sup>

Terrat 15,80 m<sup>2</sup>



TQ InvestPro se reserva el derecho a efectuar, en el transcurso de la ejecución de las obras, las modificaciones que estime necesarias por exigencias de orden técnico, jurídico o comercial, sin que ello afecte a una reducción de las calidades de la vivienda. Las superficies detalladas en este plano son aproximadas. El equipamiento de la vivienda será siempre el que se indica en la memoria de calidades; los muebles representados en este plano tienen únicamente efecto decorativo. Este plano anula cualquier otro emitido con anterioridad.



SCALE

