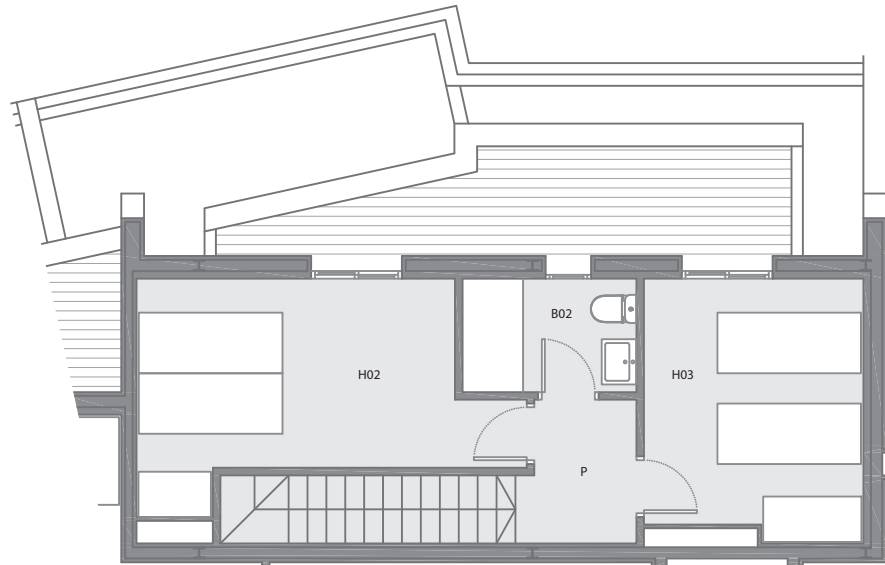
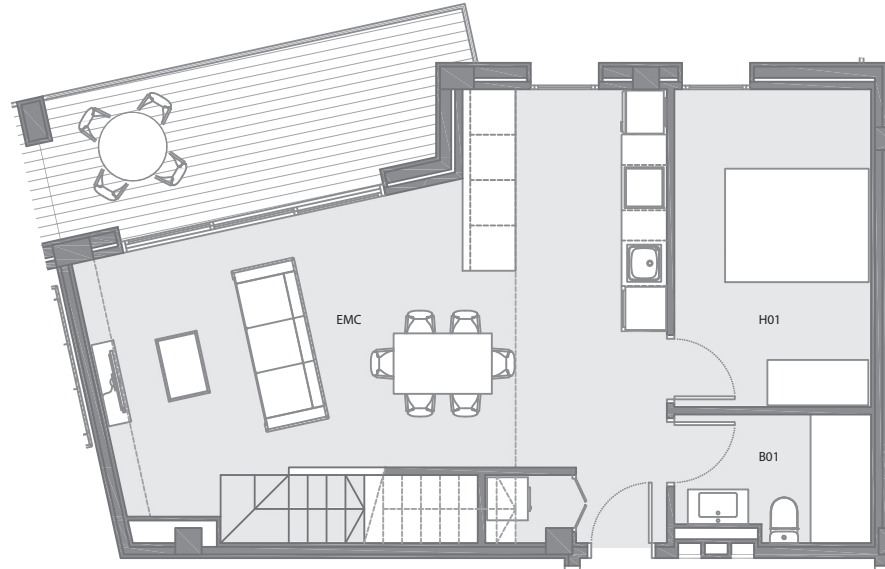


# CARIB - CALONGE

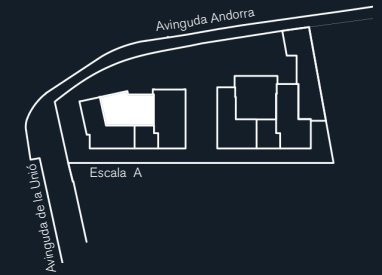
Avinguda de la Unió 15B, 17252 - Sant Antoni de Calonge (Girona)



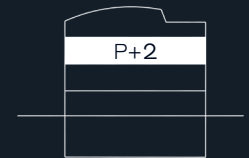
## PLANTA SEGONA PORTA 2 ESCALA A



Planta general



Secció Escala A



Superfícies habitatge

EMC	Estar-Menjador-Cuina	34,65 m <sup>2</sup>
H01	Habitació 1	10,90 m <sup>2</sup>
H02	Habitació 2	12,10 m <sup>2</sup>
H03	Habitació 3	9,75 m <sup>2</sup>
B01	Bany 1	4,15 m <sup>2</sup>
B02	Bany 2	3,45 m <sup>2</sup>
P	Pas	4,40 m <sup>2</sup>

Superfície útil total 79,40 m<sup>2</sup>

Superfície construïda interior 98,50 m<sup>2</sup>

Terrassa 10,10 m<sup>2</sup>

Terrat 8,30 m<sup>2</sup>

TQ InvestPro se reserva el derecho a efectuar, en el transcurso de la ejecución de las obras, las modificaciones que estime necesarias por exigencias de orden técnico, jurídico o comercial, sin que ello afecte a una reducción de las calidades de la vivienda. Las superficies detalladas en este plano son aproximadas. El equipamiento de la vivienda será siempre el que se indica en la memoria de calidades; los muebles representados en este plano tienen únicamente efecto decorativo. Este plano anula cualquier otro emitido con anterioridad.



SCALE

