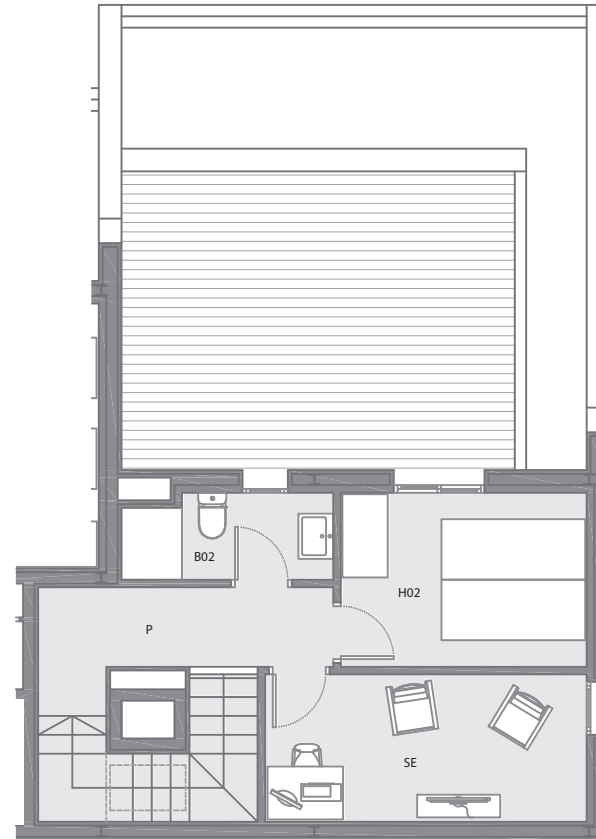
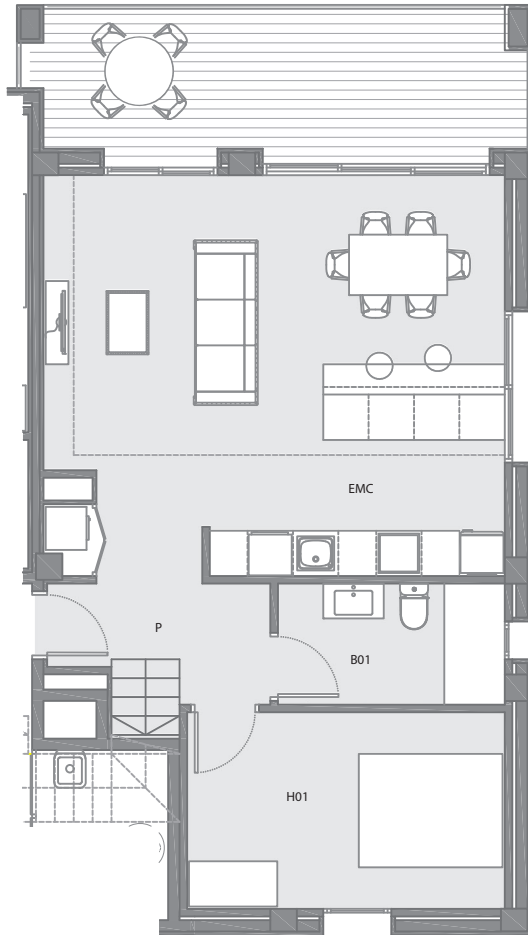


# CARIB - CALONGE

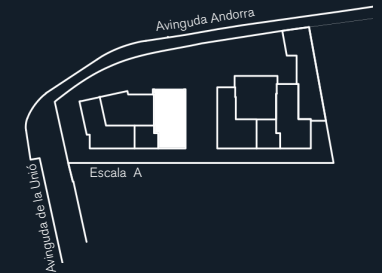
Avinguda de la Unió 15B, 17252 - Sant Antoni de Calonge (Girona)



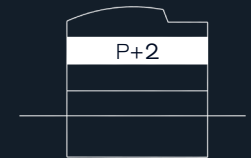
## PLANTA SEGONA PORTA 1 ESCALA A



Planta general



Secció Escalera A



Superfícies habitatge

EMC	Estar-Menjador-Cuina	31,95 m <sup>2</sup>
H01	Habitació 1	10,90 m <sup>2</sup>
H02	Habitació 2	7,50 m <sup>2</sup>
B01	Bany 1	4,80 m <sup>2</sup>
B02	Bany 2	3,05 m <sup>2</sup>
P	Pas	12,70 m <sup>2</sup>
SE	Sala-Estudi	8,30 m <sup>2</sup>
Superfície útil total		79,20 m <sup>2</sup>
Superfície construïda interior		99,95 m <sup>2</sup>
Terrassa		11,80 m <sup>2</sup>
Terrat		20,55 m <sup>2</sup>

TQ InvestPro se reserva el derecho a efectuar, en el transcurso de la ejecución de las obras, las modificaciones que estime necesarias por exigencias de orden técnico, jurídico o comercial, sin que ello afecte a una reducción de las calidades de la vivienda. Las superficies detalladas en este plano son aproximadas. El equipamiento de la vivienda será siempre el que se indica en la memoria de calidades; los muebles representados en este plano tienen únicamente efecto decorativo. Este plano anula cualquier otro emitido con anterioridad.



SCALE

