



sa xelida

TAMARIU PREMIUM HOMES



Living in a sea of sensations.

Sa Xelida significa mar, una marea de sensaciones que te hacen sentir vivo y en calma contigo mismo, y tierra, una conexión directa, estable y pura con la naturaleza. Una filosofía, una manera de ver y vivir la vida, rodeados de paz y tranquilidad, sintiendo en todo momento nuestro alrededor, nuestra familia, nuestro hogar, y el entorno, la naturaleza. Una simbiosis de vida.





Un lugar donde vivir soñando.

Adéntrate en un entorno único, una vida rodeada de paz, naturaleza y buenas energías. Disfruta de los paisajes que nos regala el mar y la Costa Brava, y de lo que significa vivir el día a día en ella.

Una filosofía de vida excepcional como su entorno.

La Costa Brava, ubicada en el noreste de España, es uno de los lugares más impresionantes y exclusivos de Girona. Una provincia rodeada de una cultura única, como la vida y obra de Dalí, y una gastronomía extraordinaria, como los platos de los hermanos Roca.



Pintorescas calas y playas de aguas cristalinas rodeadas de pinos y pura naturaleza de la Costa Brava.

Amaneceres extraordinarios que regalan energía y atardeceres rosados que transmiten serenidad. Un auténtico paraíso para aquellos que buscan exclusividad, tranquilidad y confort.





Tamariu, un secreto escondido en el Mediterráneo.

Escondido en una de sus bahías, Tamariu, un pequeño pueblo de antiguos pescadores, te recibe con un mar cristalino y un ambiente tranquilo y relajado. Un lugar donde el sonido de las olas rompiendo en la costa y el olor a mar te envuelven y te invitan a disfrutar del momento.



Aigua Xelida, una de las mejores calas de Tamariu.

Déjate llevar por la brisa del mar y el aroma de la naturaleza, desde tu propio hogar. Rodeada de pinos y rocas, una singularidad propia que la hace especial, como el color de sus aguas.



La gamba de Palamós,
las anchoas de l'Escala,
el arroz de Pals, el vino y
el aceite del Empordà...
Un largo etcétera de
manjares con esencia a
Costa Brava.

Además de su belleza natural, la Costa Brava también es conocida por su deliciosa gastronomía mediterránea, sus restaurantes de gran calidad y sus chefs conocidos mundialmente.

El Cellar de Can Roca de los hermanos Roca, el Miramar de Llançà de Paco Pérez, la Casa Mar de Llafranc de Quim Casellas, el Compartir de Mateu Casañas, Eduard Xatruch y Oriol Castro... Restaurantes y chefs de renombre.

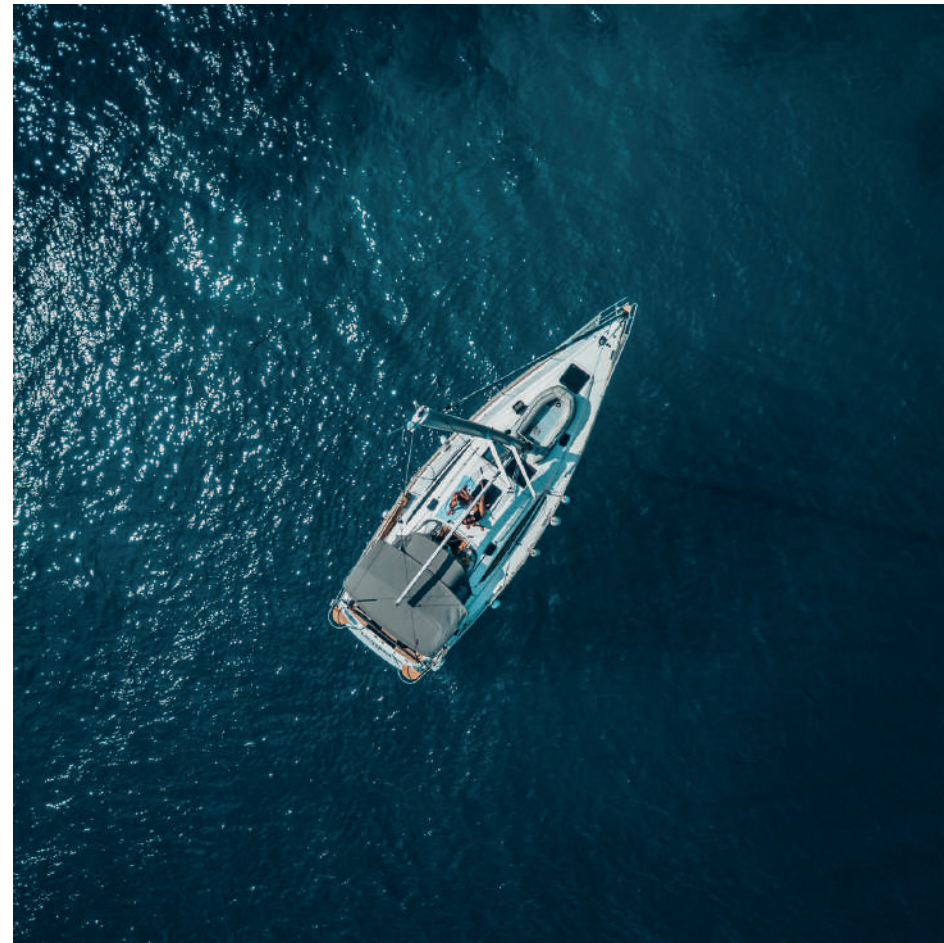


Una cultura de cuchara
y tenedor de ensueño.

Tamariu es un excelente lugar para degustar los sabores locales, con una gran variedad de restaurantes que ofrecen platos típicos españoles y de la propia región.

Un destino de experiencias únicas y exclusivas en un entorno impresionante e inigualable.

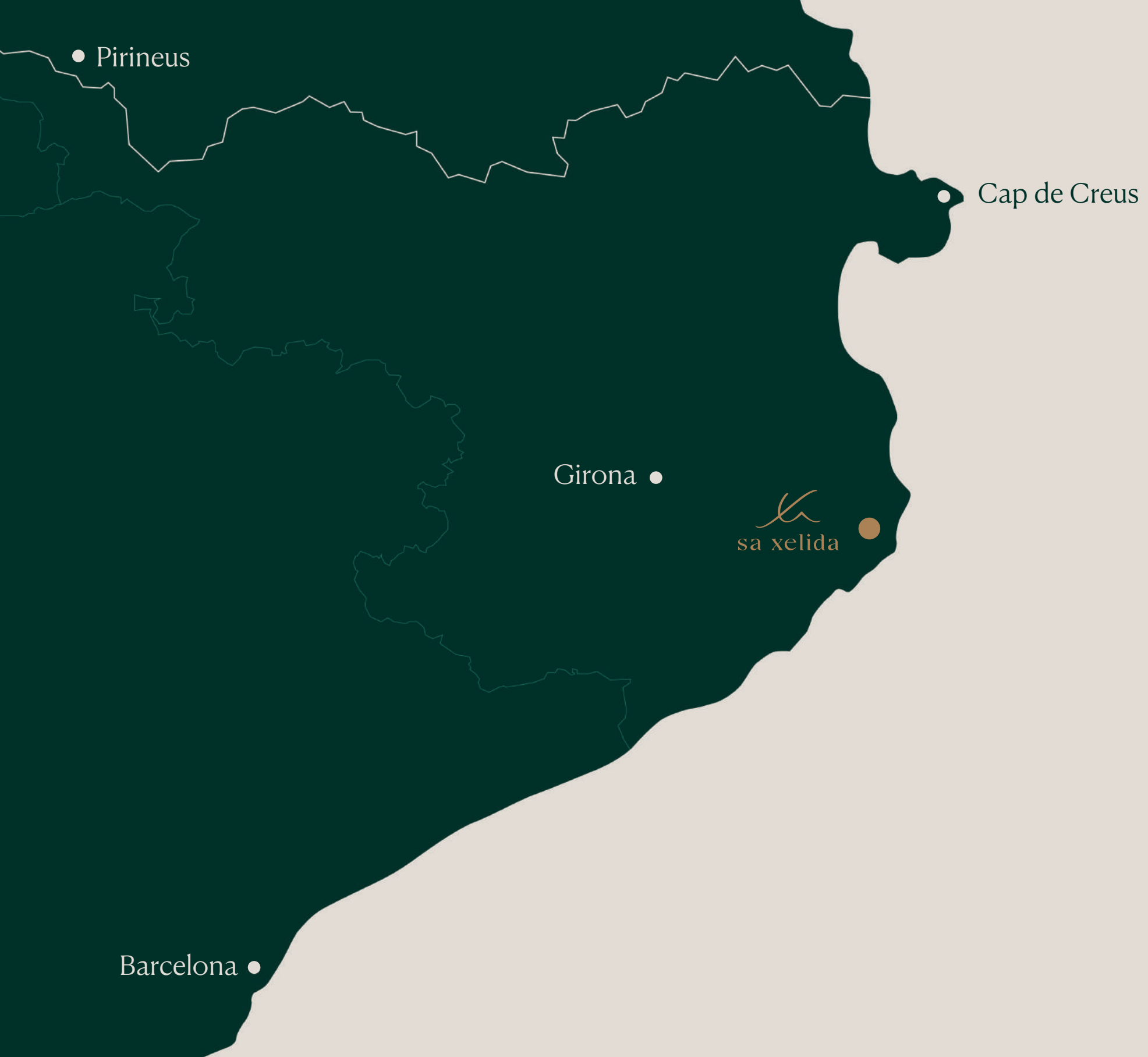
La Costa Brava ofrece un amplio abanico de actividades de ocio únicas: festivales de música de renombre internacional, clubes de ocio exclusivos, campos de golf con impresionantes vistas y, por supuesto, experiencias náuticas extraordinarias en las aguas del Mediterráneo.



Un sinfín de experiencias rodeadas de pinos y mar.

Disfrutar de una vida calmada, y cómoda. Respirar aire fresco con aroma a pino y agua marina. Tocar la espuma del mar, pisar la arena de la playa y sumergirse en agua cristalina. Saborear los mejores platos que nos regala la tierra y el mar.





Dentro de todo este entorno y rodeado de esta cultura y filosofía de vida, encontramos Sa Xelida, un proyecto residencial integrado en la naturaleza de Tamariu. Un vínculo real, natural y sostenible entre el hogar, las personas y el paisaje.

Tamariu Premium Homes.



Proyecto residencial

Sa Xelida es un proyecto residencial referente en la Costa Brava como claro diálogo entre la arquitectura y el paisaje. Consta de 15 casas, 7 unifamiliares y 8 pareadas, que van desde los 450 m² hasta los 600 m² y que se encuentran ubicadas en parcelas de entre 700 m² y 2500 m².

Estando en tu propio hogar te sentirás en contacto directo con el entorno y la naturaleza que te rodea, gracias al diseño ideado, a los materiales utilizados y a la vegetación escogida totalmente autóctona.





Simbiosis entre arquitectura y paisaje.

Un proyecto sostenible integrado en el entorno que utiliza plantas autóctonas y representativas de la zona que no necesitan riego artificial, como el romero, el tomillo, la rosa silvestre y muchas más.



Todo el carácter del territorio reflejado en las formas de tu nuevo hogar.

Una singularidad natural transformada en hogar. Un entorno de contrastes traducidos en comodidad. Un lugar donde vivir y desconectar sintiéndote parte de la madre naturaleza.



Luz, calidez y hogar.

Cada una de las casa de Sa Xelida cuenta con 4 plantas. En primer lugar, la planta de acceso por donde se entra a la residencia y seguidamente la planta de noche con los dormitorios. En tercer lugar, la planta de día donde se encuentran el comedor, la cocina y la terraza, y, finalmente, el sótano, una planta polivalente que combina ocio y funcionalidad.

Todas las viviendas disponen de ventilación cruzada y con un asoleamiento asegurado entre las 10 y 12 horas solares en el solsticio de invierno.



Bienvenido hogar.

En la planta de acceso de ambas tipologías de casa, unifamiliares y pareadas, entramos desde la calle a través de un porche que da a la puerta de acceso y, justo al lado, encontramos el garaje para dos coches y una moto, y un espacio de almacenaje. Una vez dentro, nos encontramos con una entrada peatonal con acceso al ascensor y a las escaleras.



Esta misma planta cuenta, justo delante de las escaleras, con una cubierta ajardinada que da la sensación de vegetación infinita al mar.





Dormirse mirando las
estrellas. Despertarse
mirando el mar.



En la planta de noche está distribuida la zona de las habitaciones.
Cada vivienda cuenta con 3 o 4 suites y 1 o 2 patios abiertos al
exterior, dependiendo de la tipología de casa.



Una vida totalmente mediterránea.

En la planta de día, las escaleras dividen la estancia. En la parte delantera encontramos la sala de estar y el comedor totalmente abierto al exterior, y en la parte trasera, la cocina con acceso al exterior y un espacio polivalente o suite para invitados.

En la parte exterior encontramos la terraza cubierta, el solárium y una piscina, donde disfrutar del clima mediterráneo.



Funcionalidad y diversión.

Finalmente en la última planta, encontramos una sala polivalente apta para ubicar una sala de cine, una bodega, un gimnasio o un estudio. Además de contar con un espacio de almacenaje.





Materiales & acabados.



Todas las viviendas de Sa Xelida cuentan con materiales de alta calidad que coexisten de la mejor manera posible con el entorno, y acabados de lujo para crear espacios acogedores y estéticamente delicados.

Interior.

Un hogar cálido, confortable y agradable. Pavimentos, revestimientos, mobiliario y tecnología al servicio del bienestar familiar. Lo mejor para una vivienda pensada para la vida diaria y el placer de la comodidad.

Pavimento.

Planta día con pavimento de gres porcelánico de gran formato de Porcelanosa o equivalente.

Zona de habitaciones con parquet de madera de roble de Porcelanosa.



Revestimientos.

Paredes de la zona del ascensor en planta baja aplacadas con lamas verticales de madera.

Carpintería.

Puertas interiores, batientes y correderas lacadas en blanco con tiradores de acero inoxidable.



Baños.

Plato de ducha extraplano con grifo termostático y ducha empotrada con mampara de cristal.

Sistema de grifería de la marca Tres/Hansgrohe o equivalente.

Bañera exenta de solid Surface en habitación principal acabado blanco mate marca Mapini o equivalente.

Cocina.

Mobiliario de cocina con muebles de la marca Modulnova o equivalente.

Electrodomésticos de la marca SIEMENS o equivalente.



Control domótico & Climatización

Climatización, calefacción mediante suelo radiante y agua caliente con aerotermia.

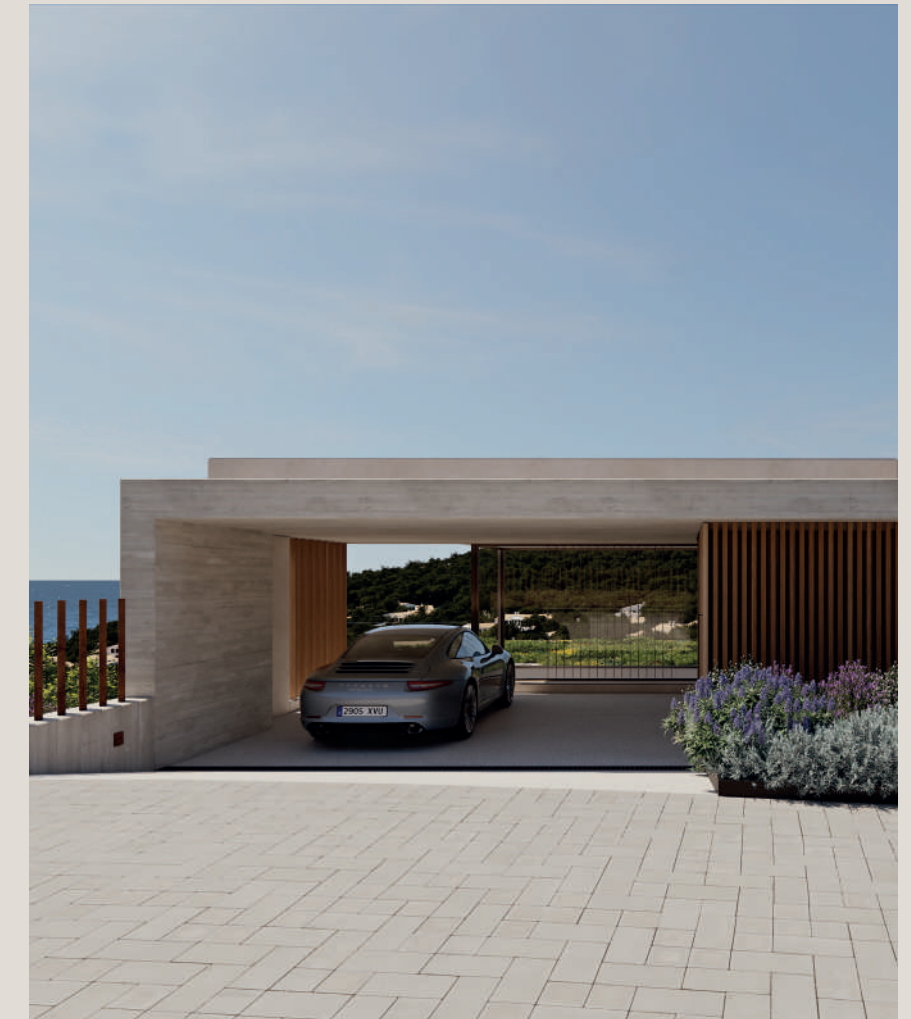
Exterior.

Una vida unida al entorno, la vegetación y el sol. Materiales y acabados duraderos y de calidad para soportar todo tipo de condiciones meteorológicas, y estéticamente atractivos para ofrecer espacios tranquilos y relajantes.

Pavimento.

Pavimento exterior de terraza de gres porcelánico de gran formato de Porcelanosa o equivalente.

Tarima de madera tecnológica para la zona de la piscina.



Revestimientos.

Fachadas exteriores aplacadas con gres porcelánico de gran formato de la marca Porcelanosa o equivalente, combinado con aplacado y control solar de lamas verticales de madera tecnológica.

Carpintería / Vidrio.

Carpintería de aluminio lacado con correderas en la zona de día con marco oculto, guías empotradas y doble vidrio.

Puerta de acceso a la vivienda aplacada con lamas verticales de madera tecnológica.



Control solar y piscina.


Pérgola exterior para control solar en zona porche, con subestructura de acero inoxidable y lamas de madera tecnológica.

Piscina desbordante con sistema de electrolisis salina.



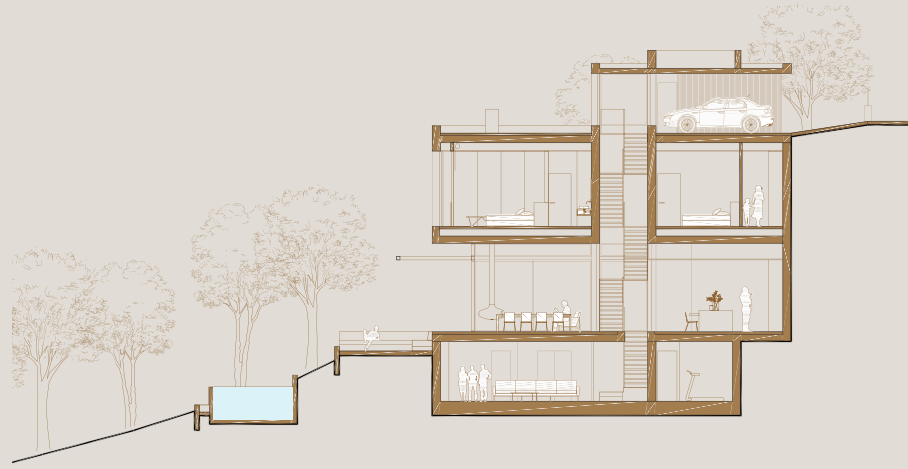
Casa Unifamiliar

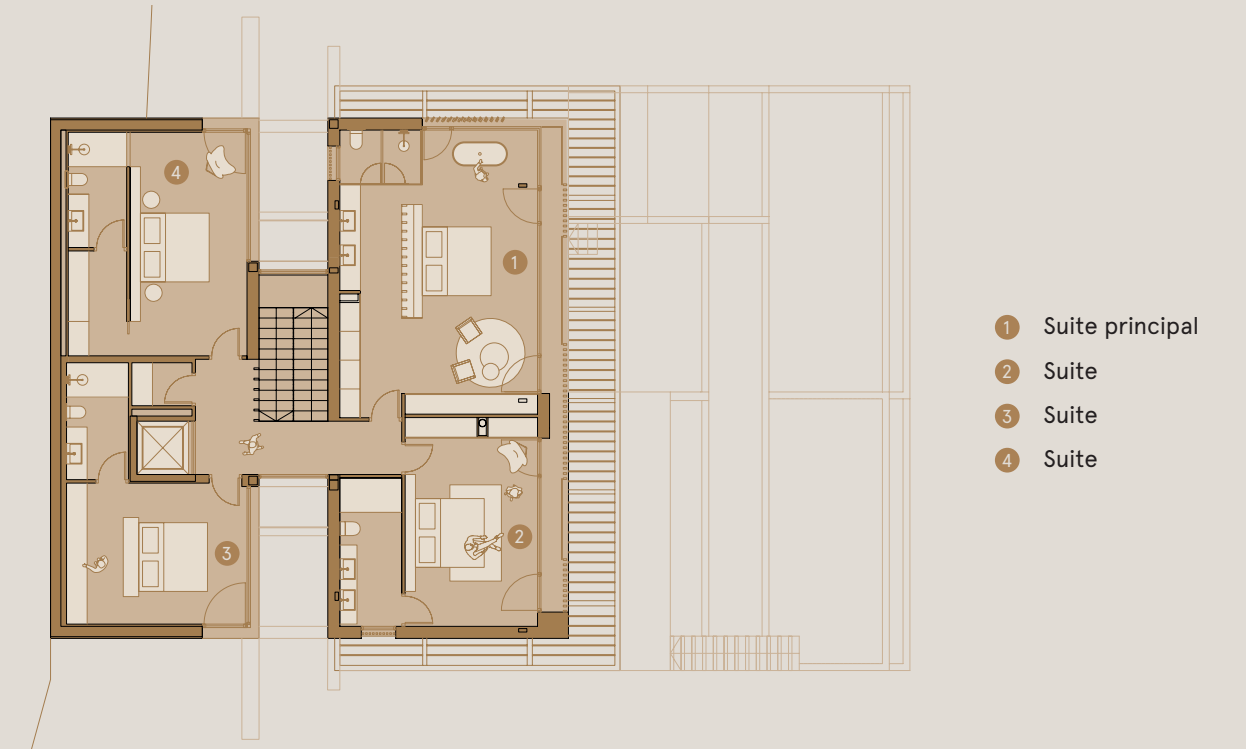
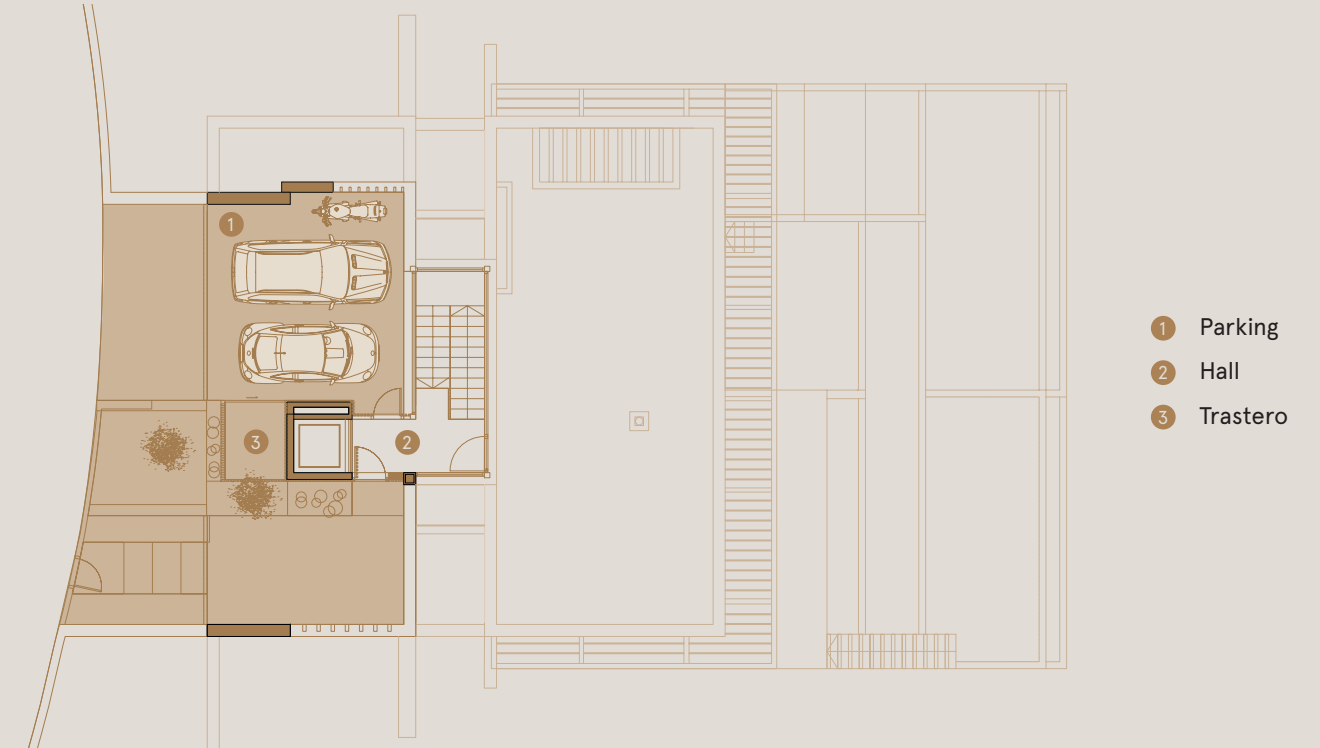
 Parcelas desde 1.200m² hasta 2.400m²

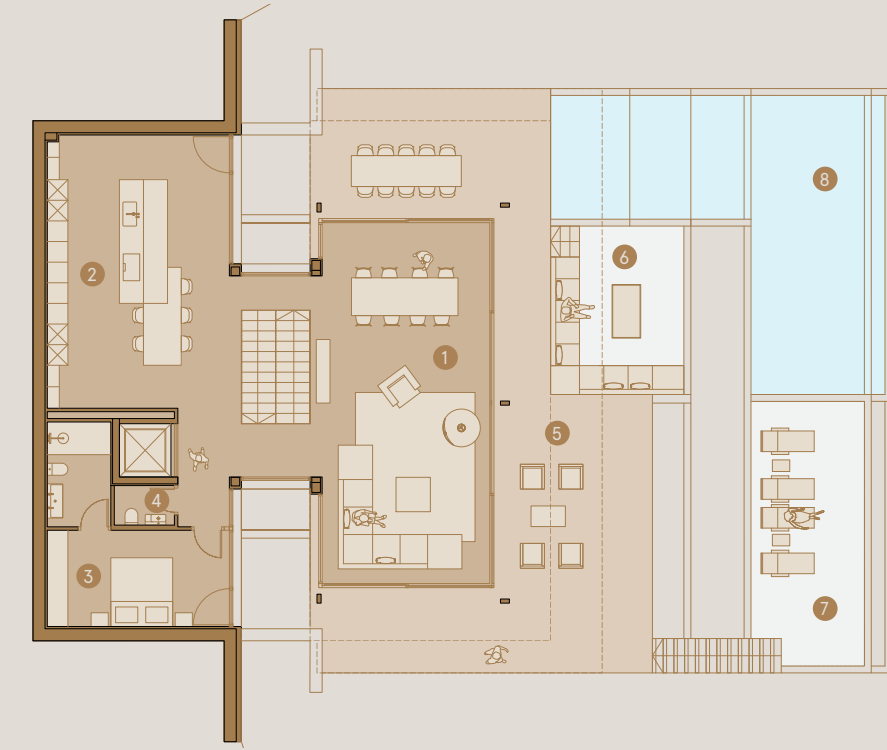
 Hasta 5 dormitorios suite

 Piscina

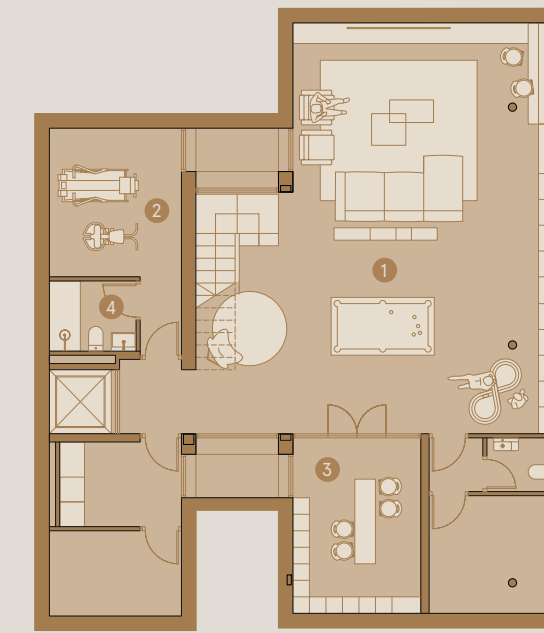
 Parking para 2 coches











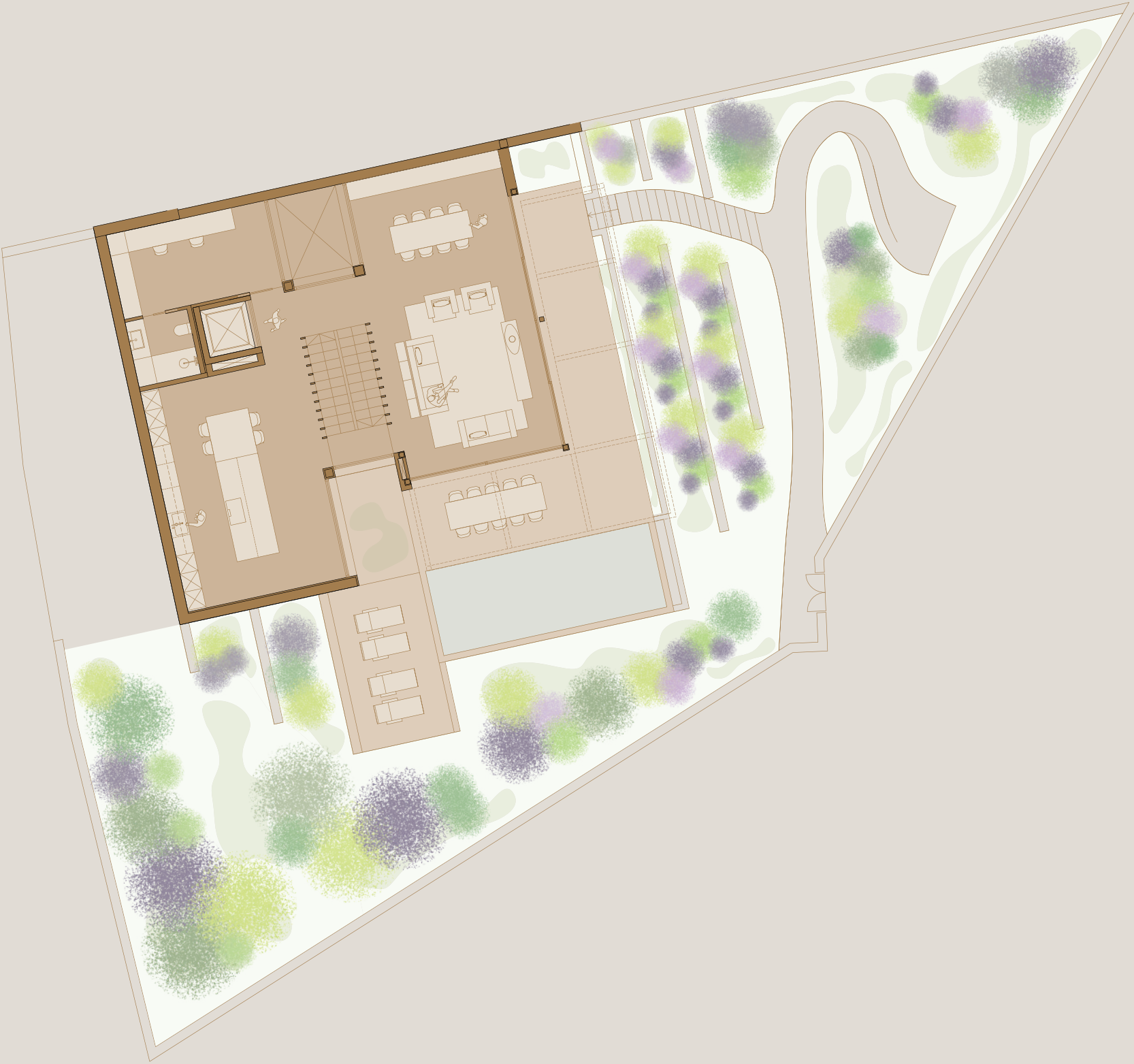
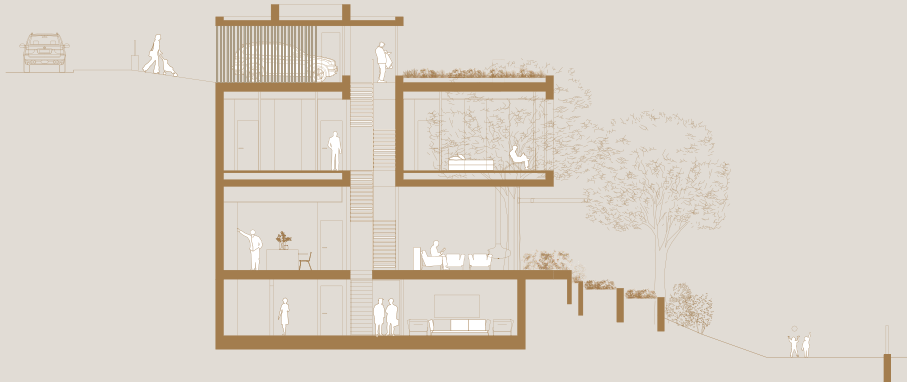
- 1 Salón - comedor
- 2 Cocina
- 3 Suite
- 4 Baño
- 5 Terraza
- 6 Chill out
- 7 Solárium
- 8 Piscina

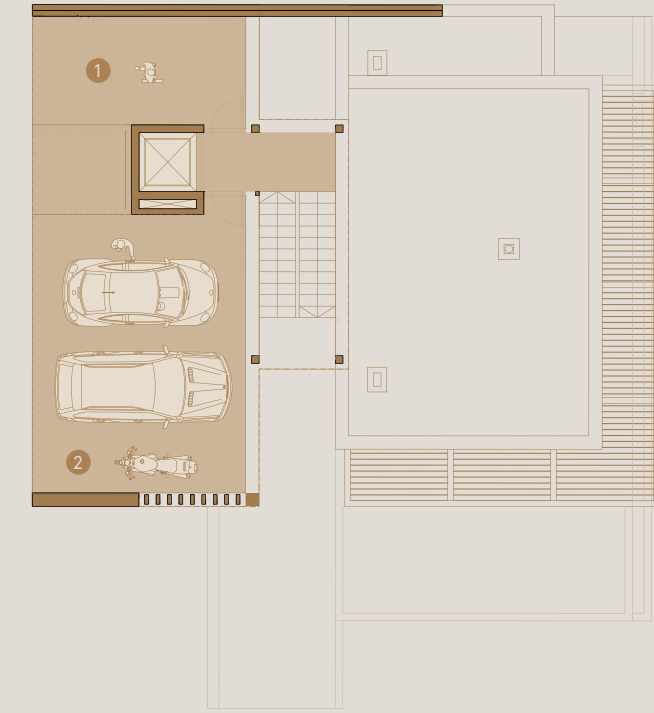
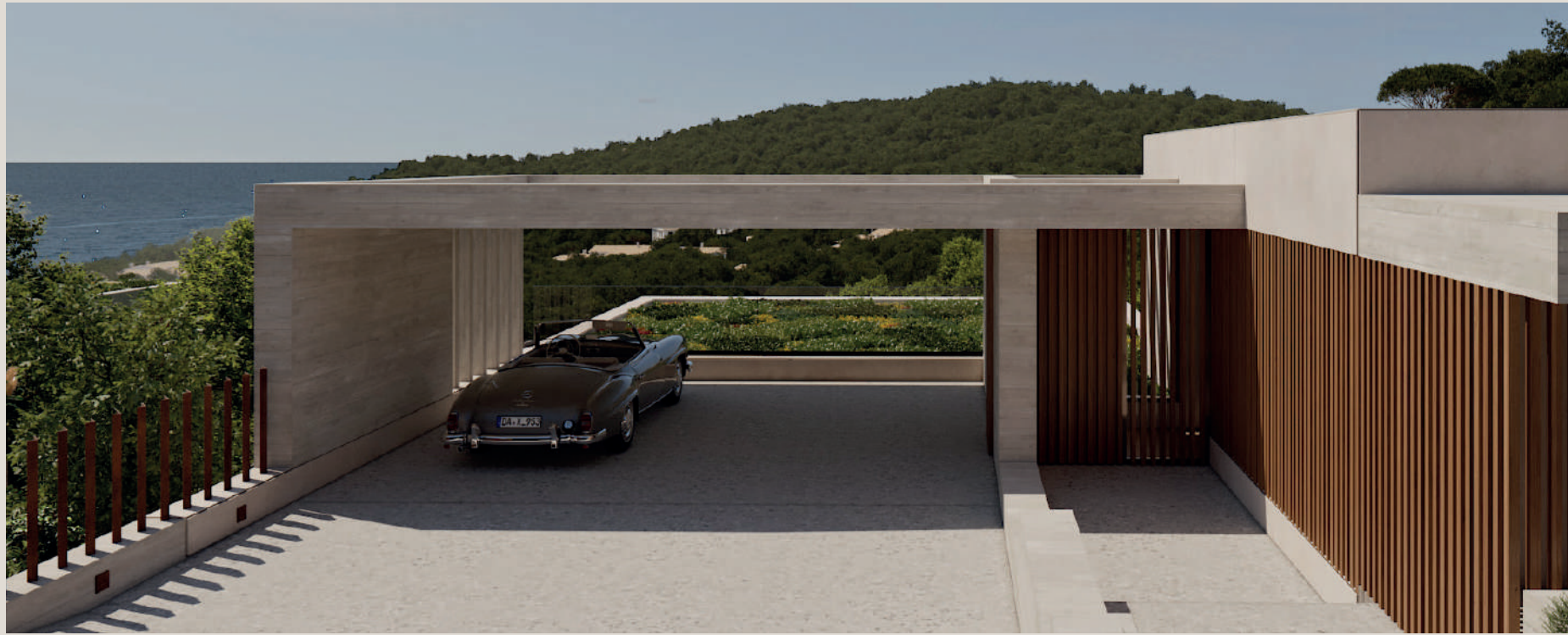


- 1 Cine - sala de billar
- 2 Gimnasio
- 3 Bodega
- 4 Baño

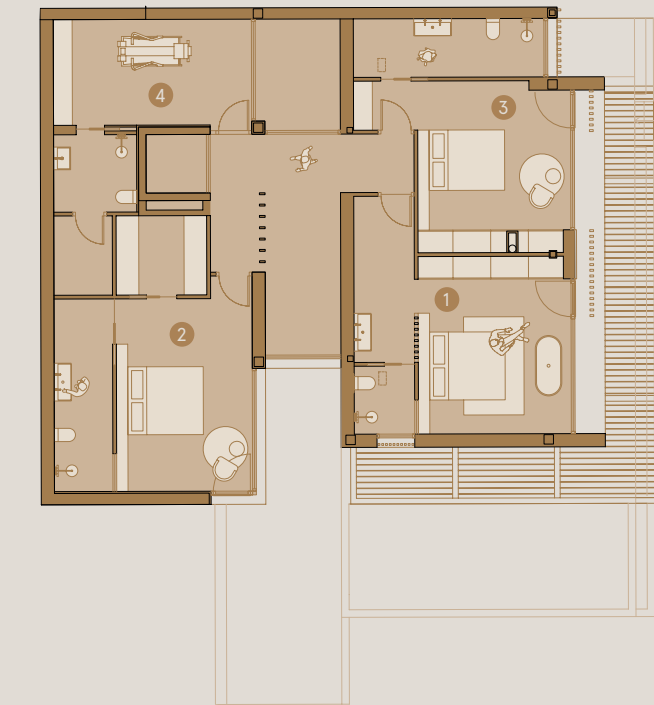
Casa Apareada

-  Parcelas de alrededor 700m2
-  Hasta 4 dormitorios suite
-  Piscina
-  Parking para 2 coches



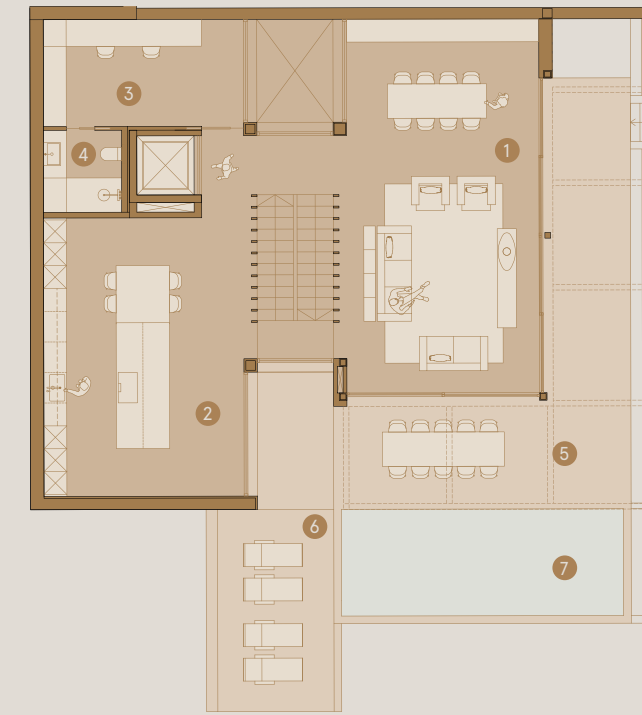


- 1 Hall
- 2 Parking

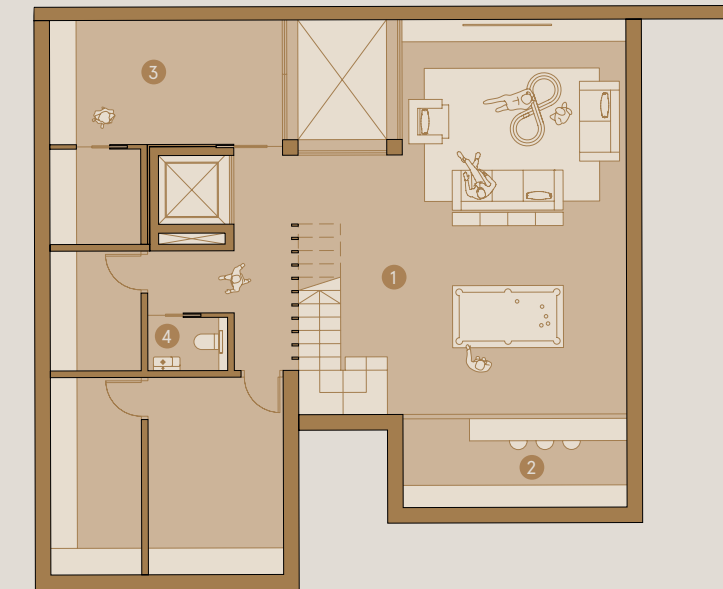


- 1 Suite principal
- 2 Suite
- 3 Suite
- 4 Gimnasio





- 1 Salón - comedor
- 2 Cocina
- 3 Estudio
- 4 Baño
- 5 Terraza
- 6 Solárium
- 7 Piscina



- 1 Cine - Sala de billar
- 2 Bodega
- 3 Cuarto de lavado
- 4 Baño

Your idyllic life integrated into nature.

Sa Xelida, tu nuevo proyecto de vida en la Costa Brava rodeado de paz y naturaleza. Disfruta del mar y sus paisajes mientras descubres el verdadero significado de vivir en armonía.




sa xelida