

Ubicación vivienda

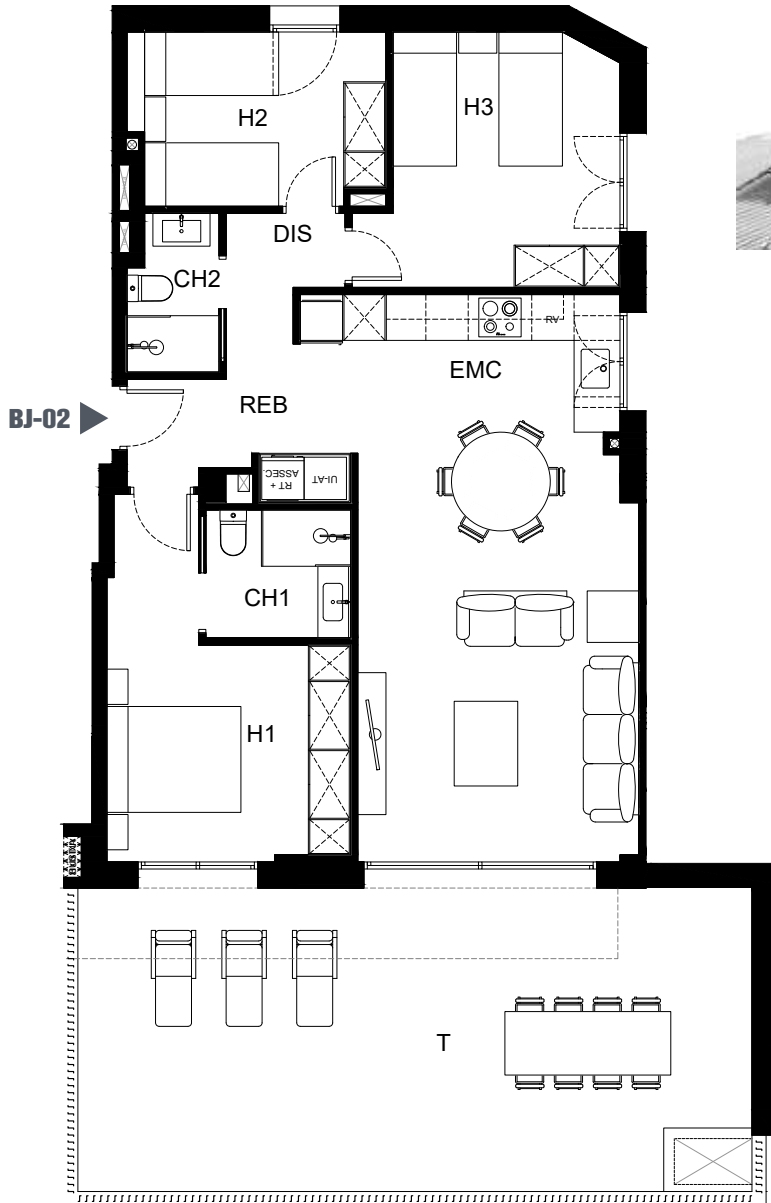
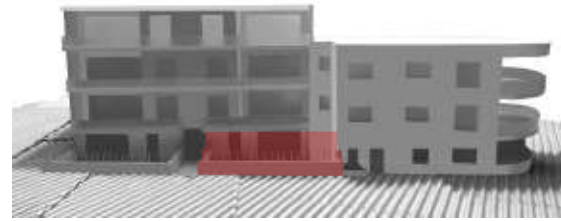


Cuadro de superficies

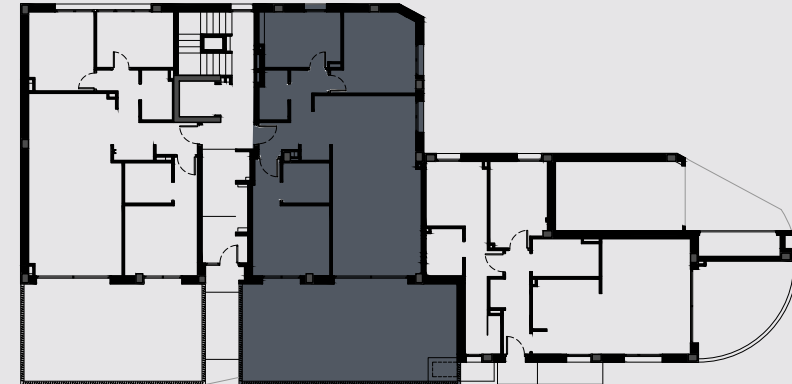
Recibidor (REB)	2,66m ²
Sala de estar-Comedor-Cocina (EMC)	36,31m ²
Habitación 1 (H1)	12,19m ²
Baño 1 (CH1)	3,84m ²
Distribuidor (DIS)	2,56m ²
Baño 2 (CH2)	3,12m ²
Habitación 2 (H2)	8,48m ²
Habitación 3 (H3)	10,10m ²
Exterior	37,13m ²
<hr/>	
Superficie útil interior	79,26m ²
Superficie construida interior	94,59m ²
Superficie exterior	37,13m ²

TQ InvestPro se reserva el derecho a efectuar, en el transcurso de la ejecución de las obras, las modificaciones que estime necesarias por exigencias de orden técnico, jurídico o comercial, sin que ello afecte a una reducción de las calidades de la vivienda.

Las superficies detalladas en este plano son aproximadas. El equipamiento de la vivienda será siempre el que se indica en la memoria de calidades; los muebles representados en este plano tienen únicamente efecto decorativo. Este plano anula cualquier otro emitido con anterioridad.



Ubicación vivienda

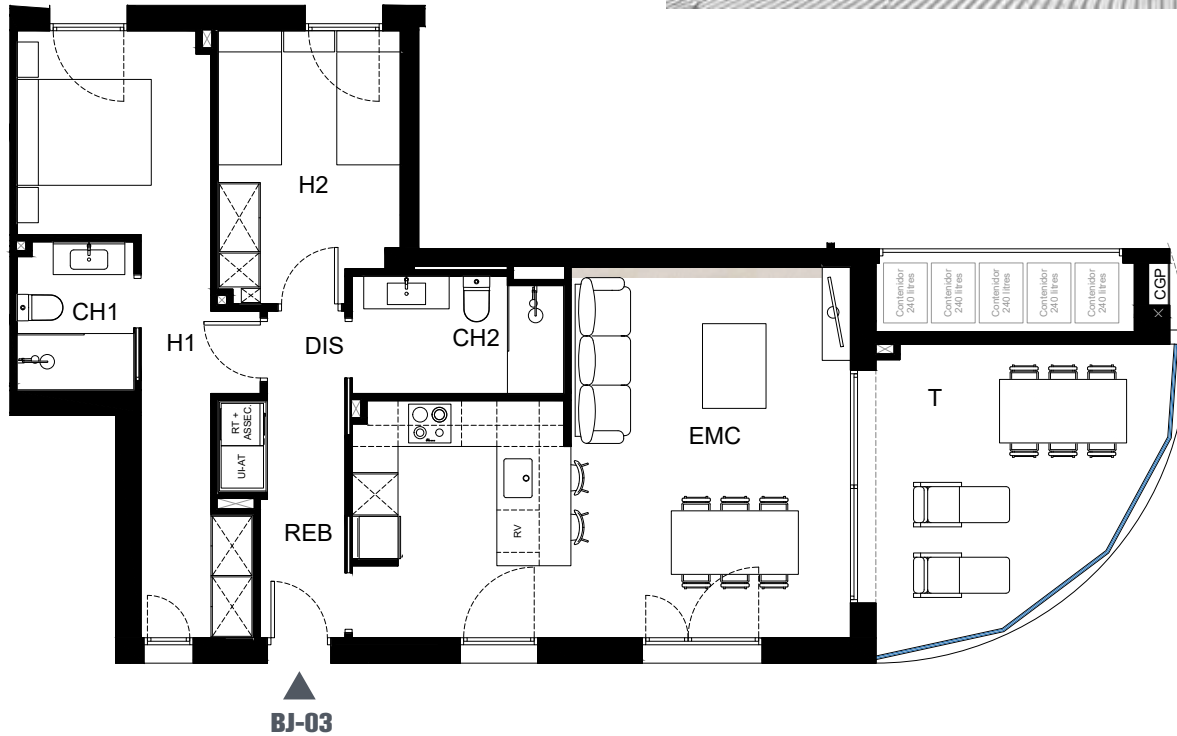
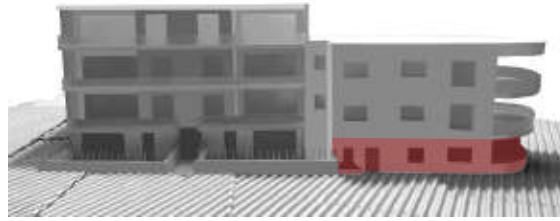


Cuadro de superficies

Recibidor (REB)	2,04m ²
Sala de estar-Comedor-Cocina (EMC)	35,56m ²
Habitación 1 (H1)	13,18m ²
Baño 1 (CH1)	3,72m ²
Distribuidor (DIS)	2,53m ²
Baño 2 (CH2)	2,74m ²
Habitación 2 (H2)	8,64m ²
Habitación 3 (H3)	12,07m ²
Exterior	44,18m ²
<hr/>	
Superficie útil interior	80,48m ²
Superficie construida interior	94,18m ²
Superficie exterior	44,18m ²

TQ InvestPro se reserva el derecho a efectuar, en el transcurso de la ejecución de las obras, las modificaciones que estime necesarias por exigencias de orden técnico, jurídico o comercial, sin que ello afecte a una reducción de las calidades de la vivienda.

Las superficies detalladas en este plano son aproximadas. El equipamiento de la vivienda será siempre el que se indica en la memoria de calidades; los muebles representados en este plano tienen únicamente efecto decorativo. Este plano anula cualquier otro emitido con anterioridad.

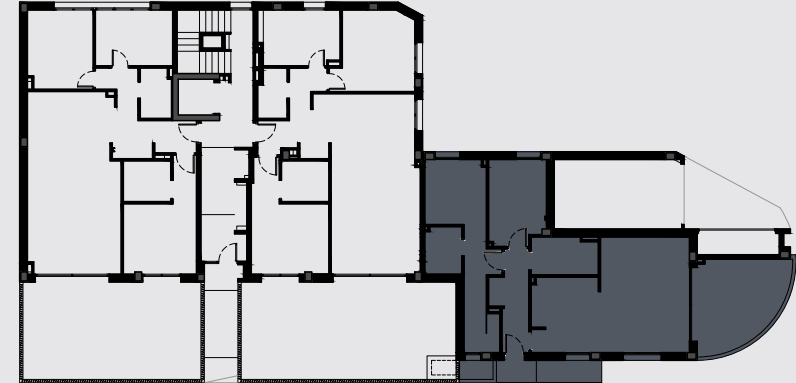


BJ-03

ESCALA



Ubicación vivienda



Cuadro de superficies

Recibidor (REB)	4,80m ²
Sala de estar-Comedor-Cocina (EMC)	31,01m ²
Distribuidor (DIS)	1,40m ²
Habitación 1 (H1)	15,38m ²
Baño 1 (CH1)	3,43m ²
Habitación 2 (H2)	9,50m ²
Baño 2 (CH2)	4,89m ²
Exterior	15,75m ²
<hr/>	
Superficie útil interior	70,41m ²
Superficie construida interior	85,51m ²
Superficie exterior	15,75m ²

TQ InvestPro se reserva el derecho a efectuar, en el transcurso de la ejecución de las obras, las modificaciones que estime necesarias por exigencias de orden técnico, jurídico o comercial, sin que ello afecte a una reducción de las calidades de la vivienda.

Las superficies detalladas en este plano son aproximadas. El equipamiento de la vivienda será siempre el que se indica en la memoria de calidades; los muebles representados en este plano tienen únicamente efecto decorativo. Este plano anula cualquier otro emitido con anterioridad.

RESIDENCIAL LES PITES II

Planta Sótano

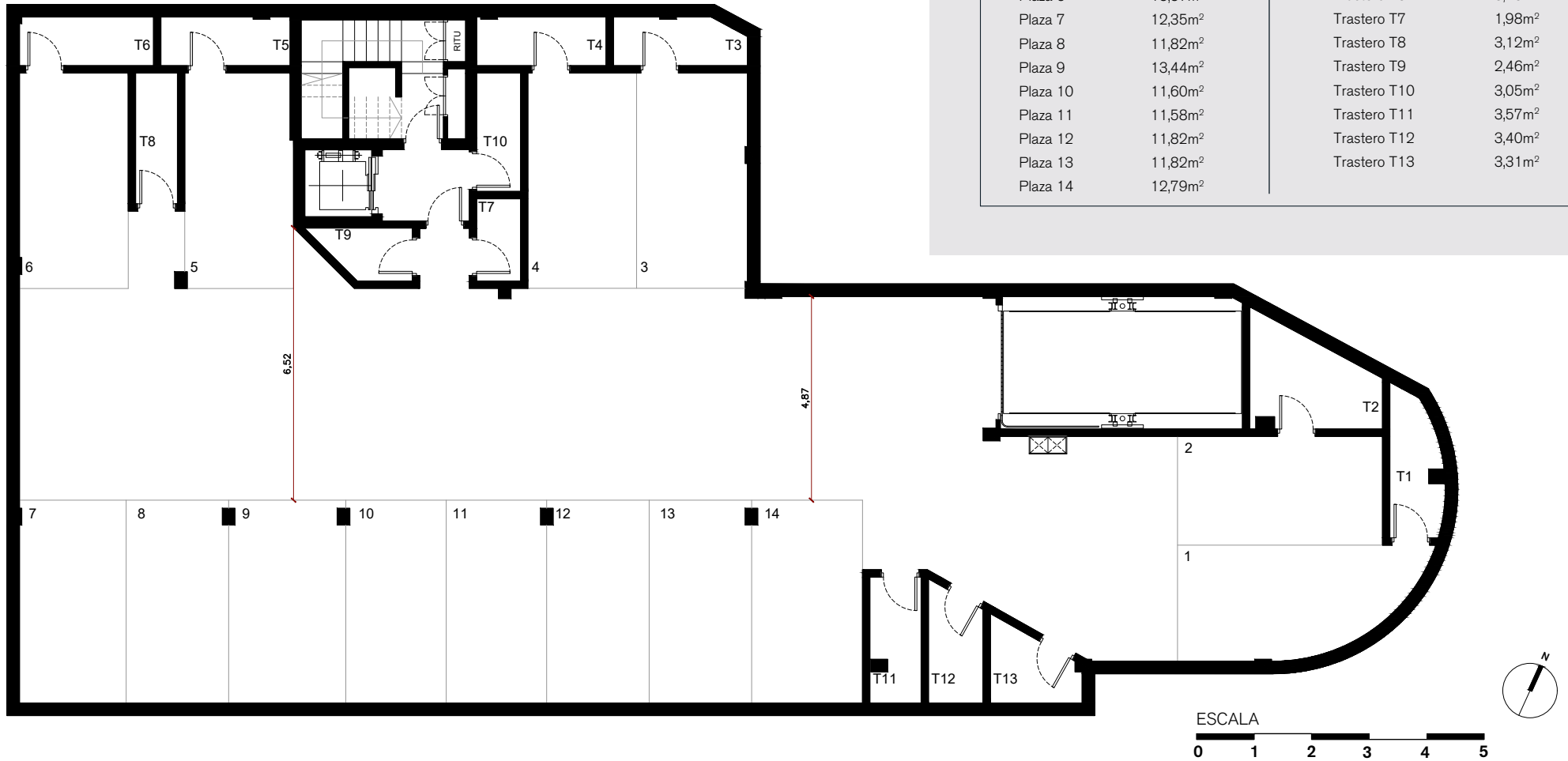
Cuadro de superficies

Superficies útiles parkings

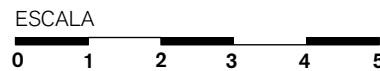
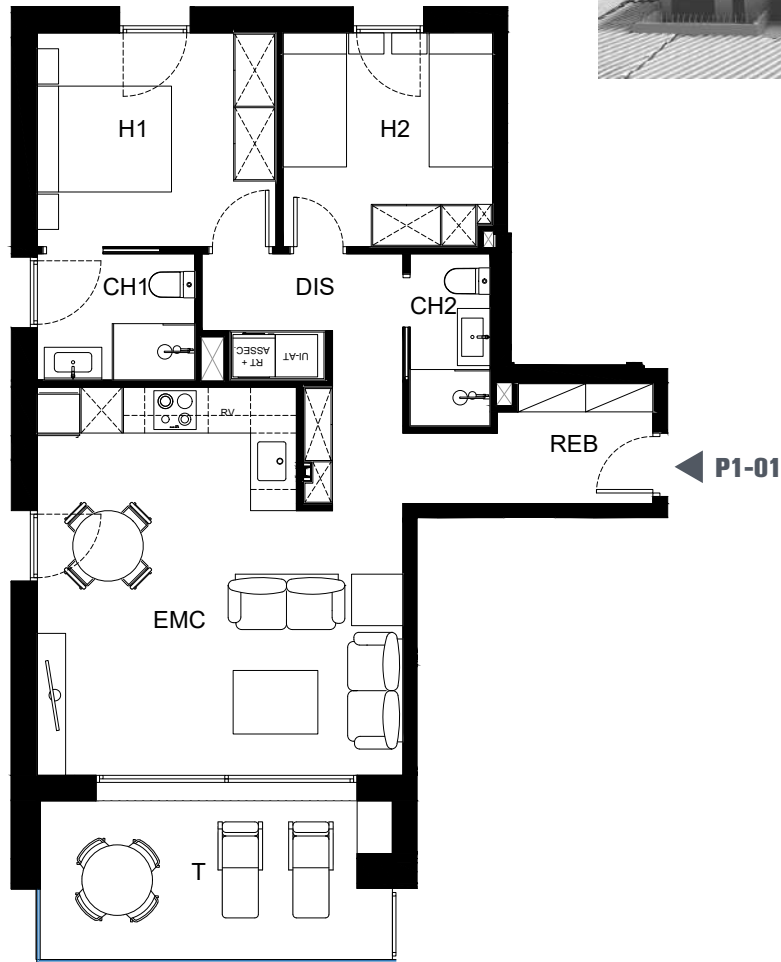
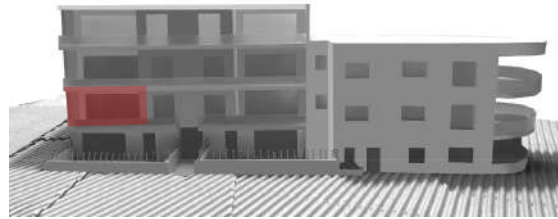
Plaza 1	14,21m ²
Plaza 2	12,74m ²
Plaza 3	13,60m ²
Plaza 4	13,38m ²
Plaza 5	13,38m ²
Plaza 6	13,37m ²
Plaza 7	12,35m ²
Plaza 8	11,82m ²
Plaza 9	13,44m ²
Plaza 10	11,60m ²
Plaza 11	11,58m ²
Plaza 12	11,82m ²
Plaza 13	11,82m ²
Plaza 14	12,79m ²

Superficies útiles trasteros

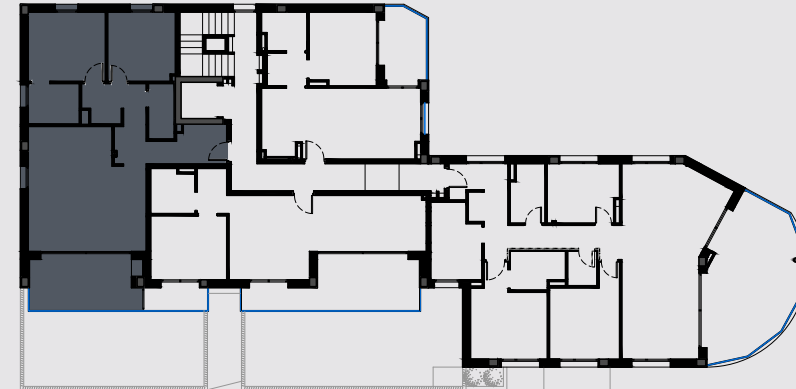
Trastero T1	3,93m ²
Trastero T2	6,42m ²
Trastero T3	3,51m ²
Trastero T4	3,58m ²
Trastero T5	3,68m ²
Trastero T6	3,73m ²
Trastero T7	1,98m ²
Trastero T8	3,12m ²
Trastero T9	2,46m ²
Trastero T10	3,05m ²
Trastero T11	3,57m ²
Trastero T12	3,40m ²
Trastero T13	3,31m ²



TQ InvestPro se reserva el derecho a efectuar, en el transcurso de la ejecución de las obras, las modificaciones que estime necesarias por exigencias de orden técnico, jurídico o comercial, sin que ello afecte a una reducción de las calidades. Las superficies detalladas en este plano son aproximadas. Este plano anula cualquier otro emitido con anterioridad.



Ubicación vivienda

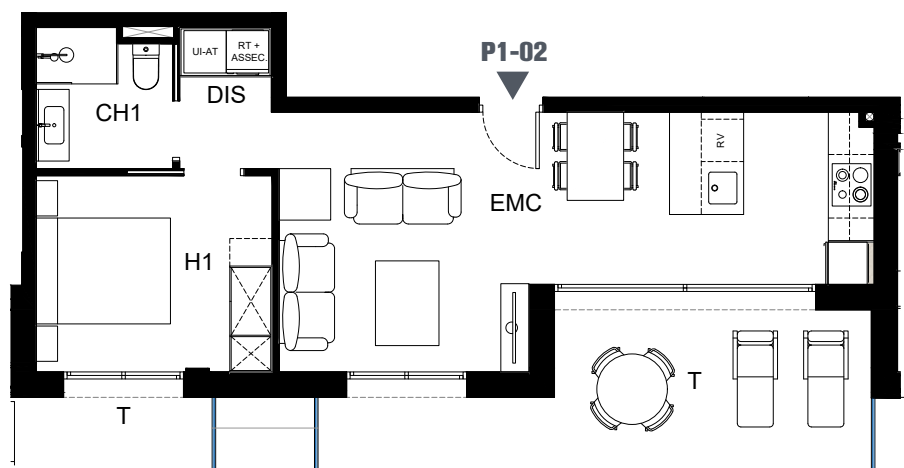
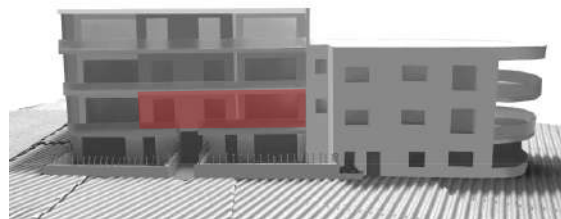


Cuadro de superficies

Recibidor (REB)	4,96m ²
Sala de estar-Comedor-Cocina (EMC)	25,85m ²
Distribuidor (DIS)	7,25m ²
Habitación 1 (H1)	10,24m ²
Baño 1 (CH1)	3,99m ²
Habitación 2 (H2)	8,93m ²
Baño 2 (CH2)	2,77m ²
Exterior	11,23m ²
<hr/>	
Superficie útil interior	63,99m ²
Superficie construida interior	77,14m ²
Superficie exterior	11,23m ²

TQ InvestPro se reserva el derecho a efectuar, en el transcurso de la ejecución de las obras, las modificaciones que estime necesarias por exigencias de orden técnico, jurídico o comercial, sin que ello afecte a una reducción de las calidades de la vivienda.

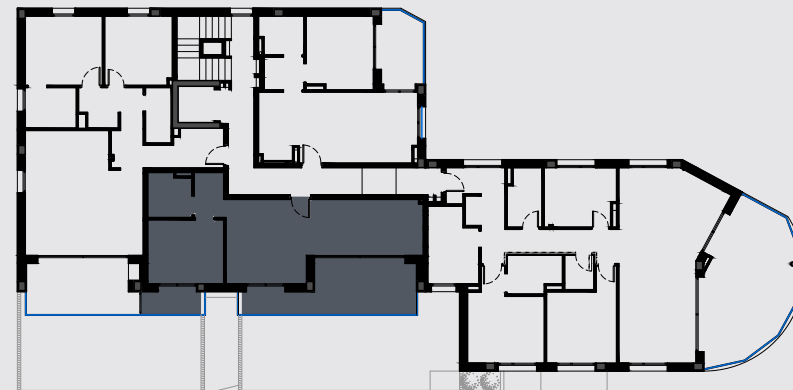
Las superficies detalladas en este plano son aproximadas. El equipamiento de la vivienda será siempre el que se indica en la memoria de calidades; los muebles representados en este plano tienen únicamente efecto decorativo. Este plano anula cualquier otro emitido con anterioridad.



ESCALA



Ubicación vivienda

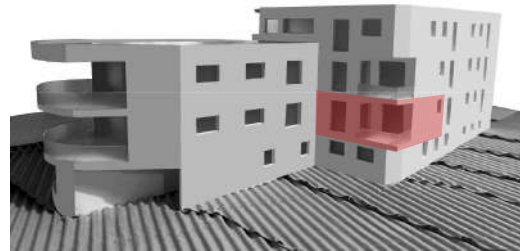


Cuadro de superficies

Sala de estar-Comedor-Cocina (EMC)	25,00m ²
Distribuidor (DIS)	2,60m ²
Habitación 1 (H1)	9,26m ²
Baño 1 (CH1)	3,68m ²
Exterior	16,34m ²
<hr/>	
Superficie útil interior	40,54m ²
Superficie construida interior	49,06m ²
Superficie exterior	16,34m ²

TQ InvestPro se reserva el derecho a efectuar, en el transcurso de la ejecución de las obras, las modificaciones que estime necesarias por exigencias de orden técnico, jurídico o comercial, sin que ello afecte a una reducción de las calidades de la vivienda.

Las superficies detalladas en este plano son aproximadas. El equipamiento de la vivienda será siempre el que se indica en la memoria de calidades; los muebles representados en este plano tienen únicamente efecto decorativo. Este plano anula cualquier otro emitido con anterioridad.

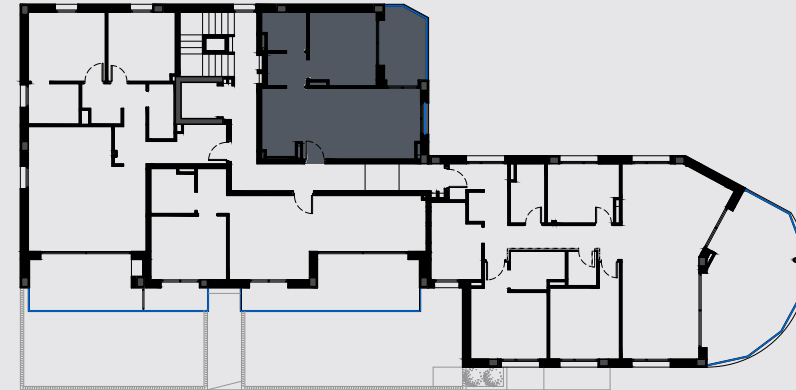


P1-03

ESCALA



Ubicación vivienda

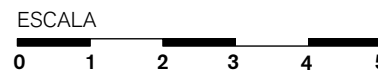
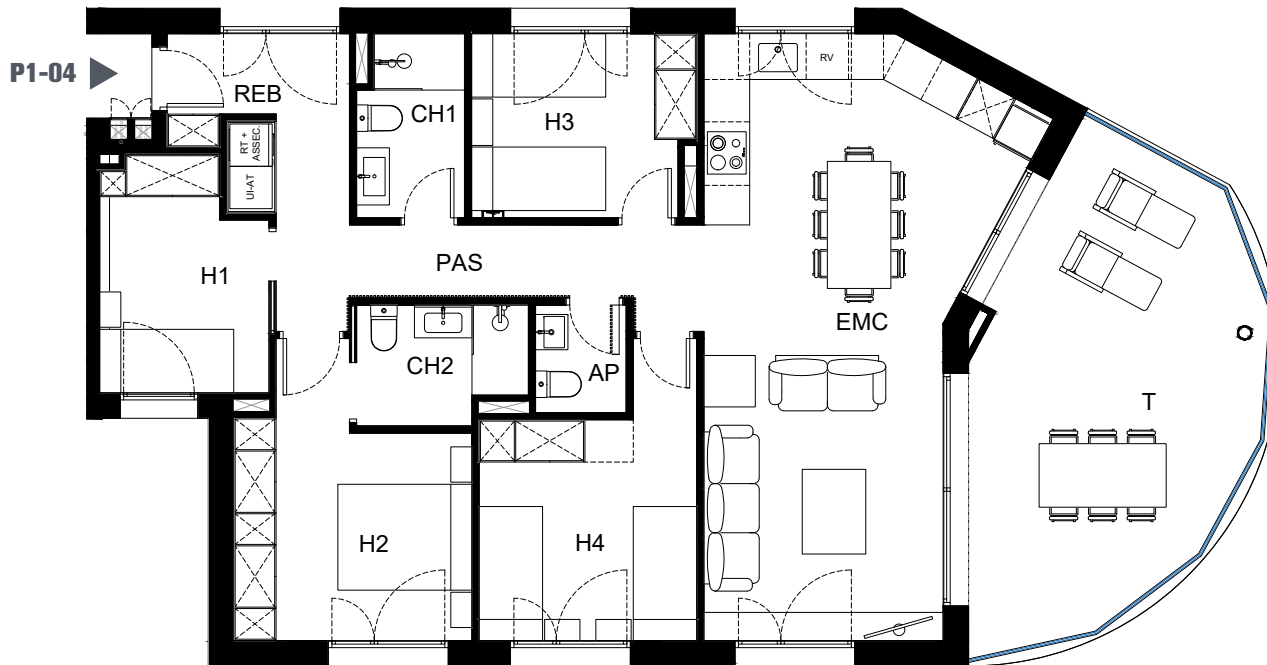
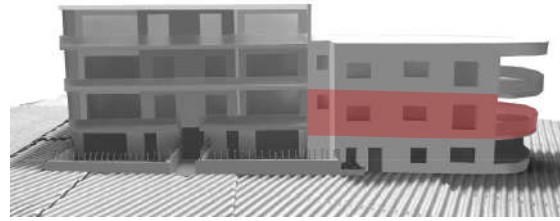


Cuadro de superficies

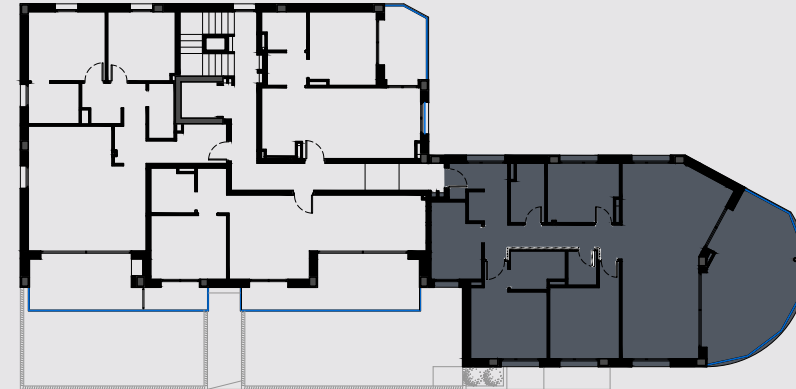
Sala de estar-Comedor-Cocina (EMC)	21,02m ²
Distribuidor (DIS)	2,54m ²
Habitación 1 (H1)	9,33m ²
Baño 1 (CH1)	3,19m ²
Exterior	6,21m ²
<hr/>	
Superficie útil interior	36,08m ²
Superficie construida interior	44,84m ²
Superficie exterior	6,21m ²

TQ InvestPro se reserva el derecho a efectuar, en el transcurso de la ejecución de las obras, las modificaciones que estime necesarias por exigencias de orden técnico, jurídico o comercial, sin que ello afecte a una reducción de las calidades de la vivienda.

Las superficies detalladas en este plano son aproximadas. El equipamiento de la vivienda será siempre el que se indica en la memoria de calidades; los muebles representados en este plano tienen únicamente efecto decorativo. Este plano anula cualquier otro emitido con anterioridad.



Ubicación vivienda

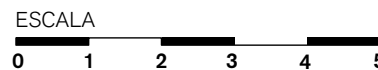
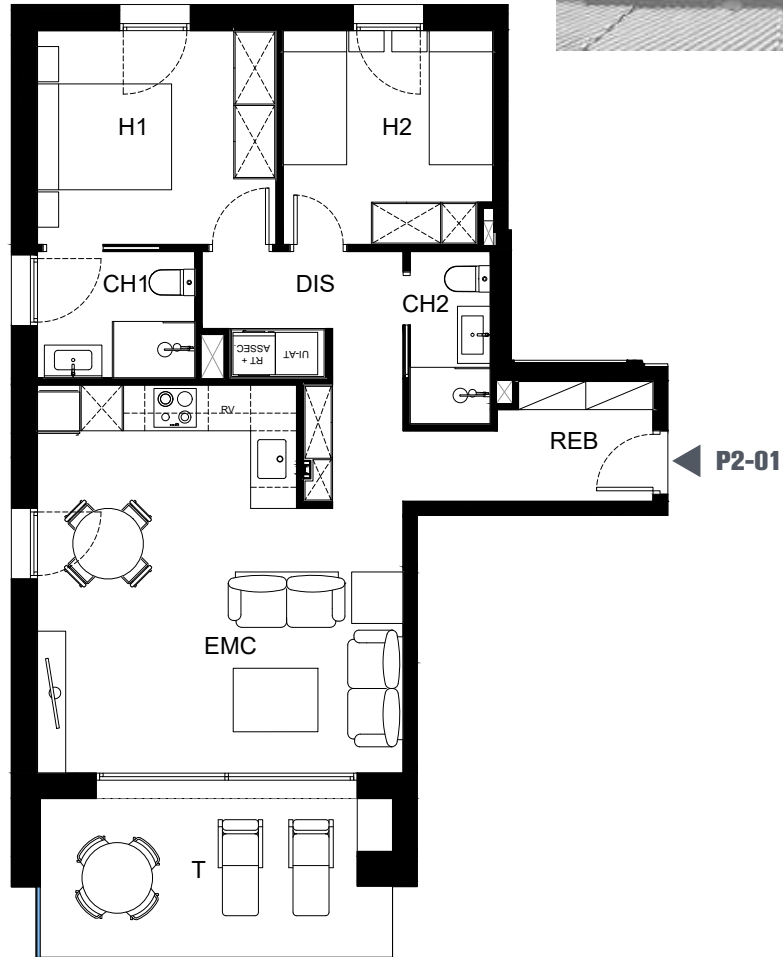


Cuadro de superficies

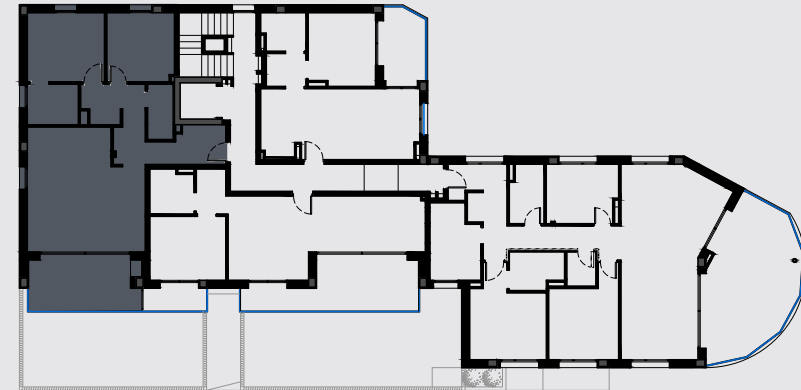
Recibidor (REB)	3,30m ²
Pasillo (PAS)	8,15m ²
Habitación 1 (H1)	7,38m ²
Baño 1 (CH1)	3,59m ²
Habitación 2 (H2)	11,45m ²
Baño 2 (CH2)	3,82m ²
Habitación 3 (H3)	7,98m ²
Habitación 4 (H4)	10,69m ²
Baño cortesía (AP)	1,96m ²
Sala de estar-Comedor-Cocina (EMC)	33,41m ²
Exterior	25,60m ²
<hr/>	
Superficie útil interior	91,73m ²
Superficie construida interior	111,86m ²
Superficie exterior	25,60m ²

TQ InvestPro se reserva el derecho a efectuar, en el transcurso de la ejecución de las obras, las modificaciones que estime necesarias por exigencias de orden técnico, jurídico o comercial, sin que ello afecte a una reducción de las calidades de la vivienda.

Las superficies detalladas en este plano son aproximadas. El equipamiento de la vivienda será siempre el que se indica en la memoria de calidades; los muebles representados en este plano tienen únicamente efecto decorativo. Este plano anula cualquier otro emitido con anterioridad.



Ubicación vivienda

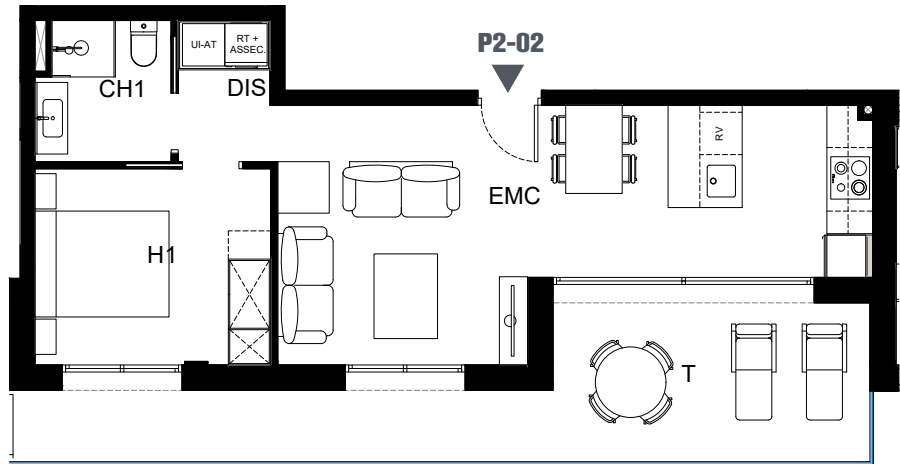
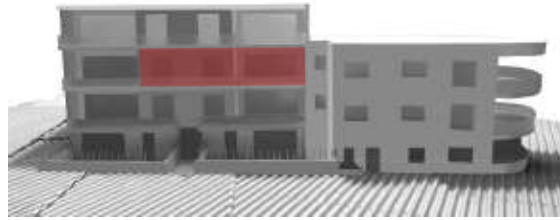


Cuadro de superficies

Recibidor (REB)	4,96m ²
Sala de estar-Comedor-Cocina (EMC)	25,85m ²
Distribuidor (DIS)	7,25m ²
Habitación 1 (H1)	10,24m ²
Baño 1 (CH1)	3,99m ²
Habitación 2 (H2)	8,87m ²
Baño 2 (CH2)	2,77m ²
Exterior	11,23m ²
<hr/>	
Superficie útil interior	63,93m ²
Superficie construida interior	77,14m ²
Superficie exterior	11,23m ²

TQ InvestPro se reserva el derecho a efectuar, en el transcurso de la ejecución de las obras, las modificaciones que estime necesarias por exigencias de orden técnico, jurídico o comercial, sin que ello afecte a una reducción de las calidades de la vivienda.

Las superficies detalladas en este plano son aproximadas. El equipamiento de la vivienda será siempre el que se indica en la memoria de calidades; los muebles representados en este plano tienen únicamente efecto decorativo. Este plano anula cualquier otro emitido con anterioridad.



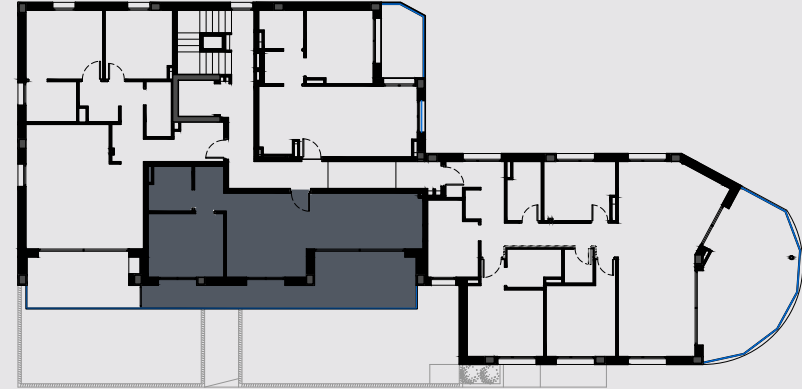
P2-02



ESCALA



Ubicación vivienda

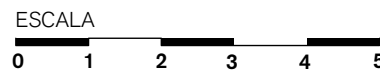
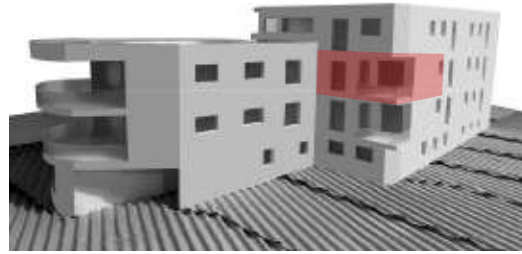


Cuadro de superficies

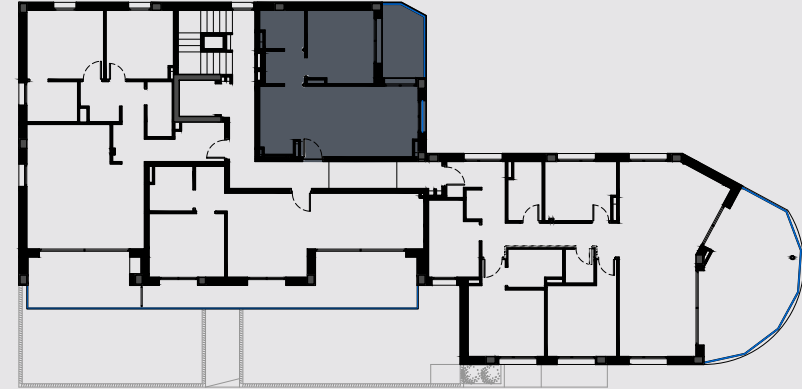
Sala de estar-Comedor-Cocina (EMC)	25,00m ²
Distribuidor (DIS)	2,60m ²
Habitación 1 (H1)	9,26m ²
Baño 1 (CH1)	3,67m ²
Exterior	17,86m ²
<hr/>	
Superficie útil interior	40,53m ²
Superficie construida interior	49,06m ²
Superficie exterior	17,86m ²

TQ InvestPro se reserva el derecho a efectuar, en el transcurso de la ejecución de las obras, las modificaciones que estime necesarias por exigencias de orden técnico, jurídico o comercial, sin que ello afecte a una reducción de las calidades de la vivienda.

Las superficies detalladas en este plano son aproximadas. El equipamiento de la vivienda será siempre el que se indica en la memoria de calidades; los muebles representados en este plano tienen únicamente efecto decorativo. Este plano anula cualquier otro emitido con anterioridad.



Ubicación vivienda



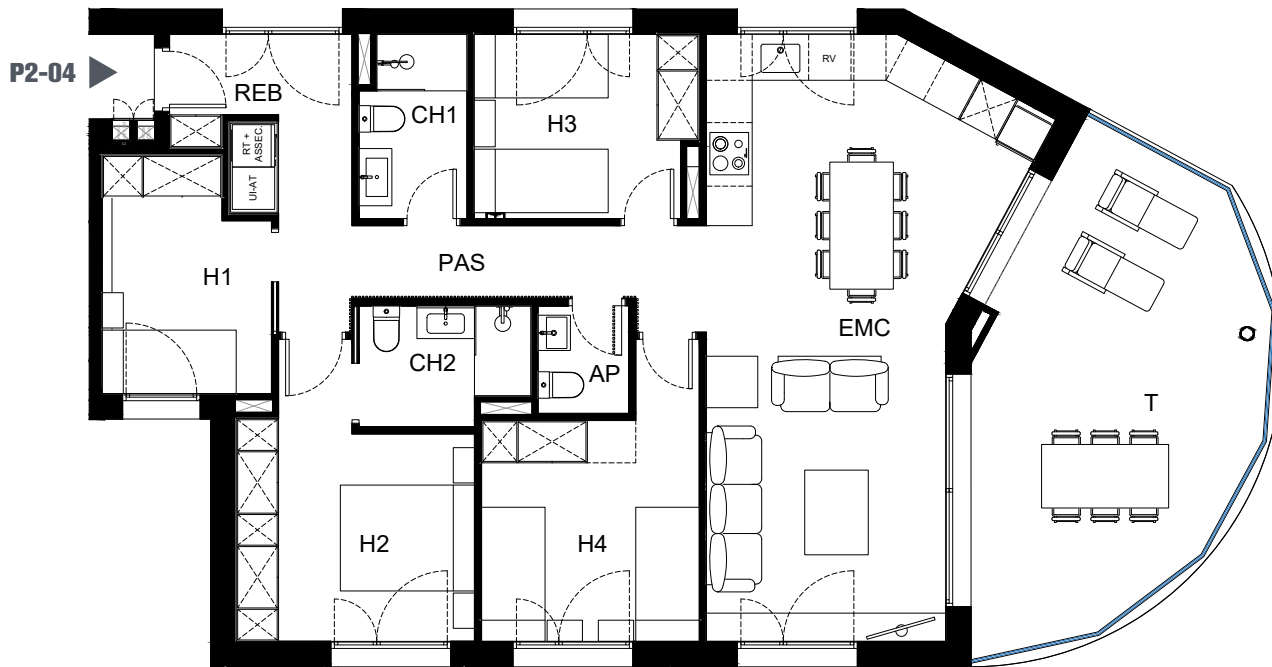
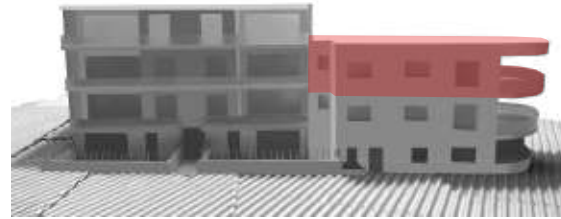
Cuadro de superficies

Sala de estar-C comedor-Cocina (EMC)	21,05m ²
Distribuidor (DIS)	2,54m ²
Habitación 1 (H1)	9,33m ²
Baño 1 (CH1)	3,19m ²
Exterior	6,21m ²
<hr/>	
Superficie útil interior	36,11m ²
Superficie construida interior	44,84m ²
Superficie exterior	6,21m ²

TQ InvestPro se reserva el derecho a efectuar, en el transcurso de la ejecución de las obras, las modificaciones que estime necesarias por exigencias de orden técnico, jurídico o comercial, sin que ello afecte a una reducción de las calidades de la vivienda.

Las superficies detalladas en este plano son aproximadas. El equipamiento de la vivienda será siempre el que se indica en la memoria de calidades; los muebles representados en este plano tienen únicamente efecto decorativo.

Este plano anula cualquier otro emitido con anterioridad.



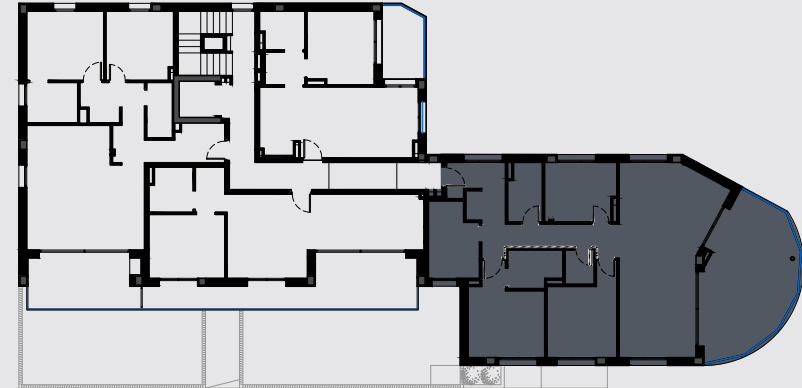
P2-04



ESCALA



Ubicación vivienda

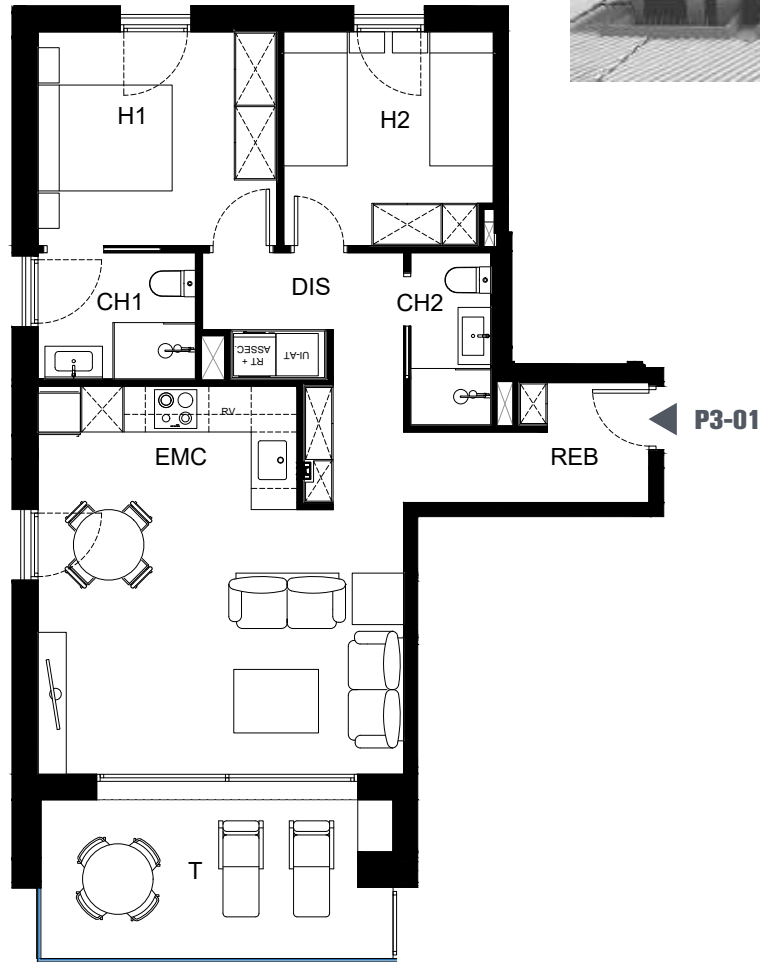


Cuadro de superficies

Recibidor (REB)	3,30m ²
Pasillo (PAS)	8,15m ²
Habitación 1 (H1)	7,46m ²
Baño 1 (CH1)	3,79m ²
Habitación 2 (H2)	11,45m ²
Baño 2 (CH2)	3,82m ²
Habitación 3 (H3)	8,00m ²
Habitación 4 (H4)	10,69m ²
Baño de cortesía (AP)	1,96m ²
Sala de estar-Cocina (EMC)	33,41m ²
Exterior	25,60m ²
<hr/>	
Superficie útil interior	92,03m ²
Superficie construida interior	111,86m ²
Superficie exterior	25,60m ²

TQ InvestPro se reserva el derecho a efectuar, en el transcurso de la ejecución de las obras, las modificaciones que estime necesarias por exigencias de orden técnico, jurídico o comercial, sin que ello afecte a una reducción de las calidades de la vivienda.

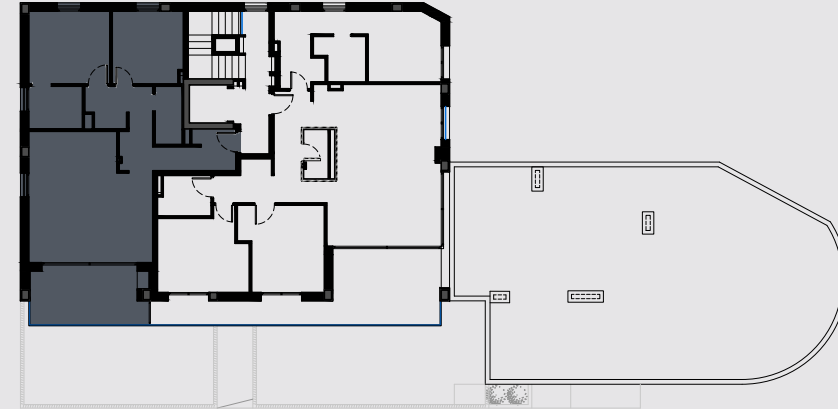
Las superficies detalladas en este plano son aproximadas. El equipamiento de la vivienda será siempre el que se indica en la memoria de calidades; los muebles representados en este plano tienen únicamente efecto decorativo. Este plano anula cualquier otro emitido con anterioridad.



ESCALA



Ubicación vivienda

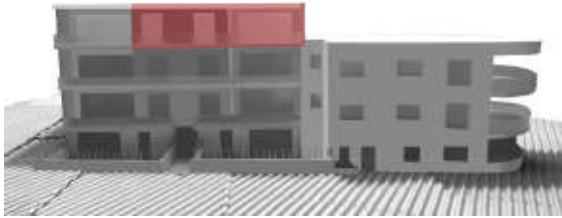


Cuadro de superficies

Recibidor (REB)	4,72m ²
Sala de estar-Comedor-Cocina (EMC)	25,85m ²
Distribuidor (DIS)	7,25m ²
Habitación 1 (H1)	10,24m ²
Baño 1 (CH1)	3,99m ²
Habitación 2 (H2)	8,87m ²
Bany 2 (CH2)	2,77m ²
Exterior	11,25m ²
<hr/>	
Superficie útil interior	63,69m ²
Superficie construida interior	77,02m ²
Superficie exterior	11,25m ²

TQ InvestPro se reserva el derecho a efectuar, en el transcurso de la ejecución de las obras, las modificaciones que estime necesarias por exigencias de orden técnico, jurídico o comercial, sin que ello afecte a una reducción de las calidades de la vivienda.

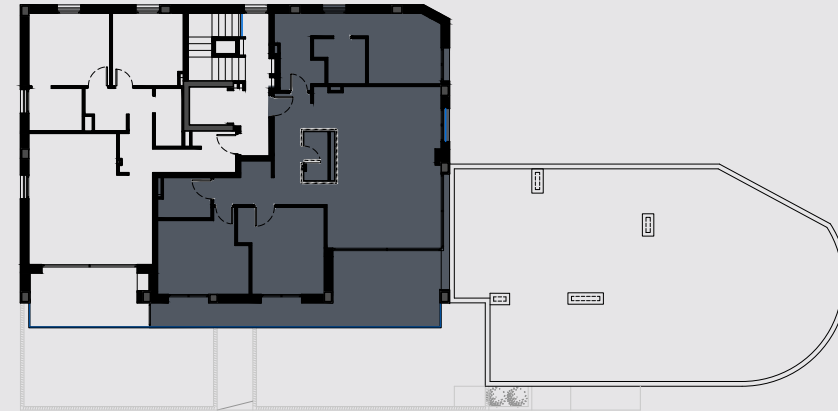
Las superficies detalladas en este plano son aproximadas. El equipamiento de la vivienda será siempre el que se indica en la memoria de calidades; los muebles representados en este plano tienen únicamente efecto decorativo. Este plano anula cualquier otro emitido con anterioridad.



ESCALA



Ubicación vivienda



Cuadro de superficies

Recibidor (REB)	2,31m ²
Habitación 1 (H1)	16,09m ²
Baño 1 (CH1)	3,54m ²
Baño de cortesía (AP)	2,10m ²
Sala de estar-Comedor- Cocina (EMC)	32,23m ²
Distribuidor (DIS)	8,37m ²
Habitación 2 (H2)	11,97m ²
Habitación 3 (H3)	11,68m ²
Baño 2 (CH2)	3,59m ²
Exterior	20,96m ²
<hr/>	
Superficie útil interior	91,88m ²
Superficie construida interior	110,45m ²
Superficie exterior	20,96m ²

TQ InvestPro se reserva el derecho a efectuar, en el transcurso de la ejecución de las obras, las modificaciones que estime necesarias por exigencias de orden técnico, jurídico o comercial, sin que ello afecte a una reducción de las calidades de la vivienda.

Las superficies detalladas en este plano son aproximadas. El equipamiento de la vivienda será siempre el que se indica en la memoria de calidades; los muebles representados en este plano tienen únicamente efecto decorativo. Este plano anula cualquier otro emitido con anterioridad.