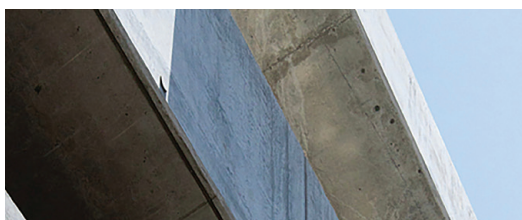


Acabats exteriors



ESTRUCTURA

Estructura de formigó armat.
Estructura garantida per un organisme de control tècnic homologat.



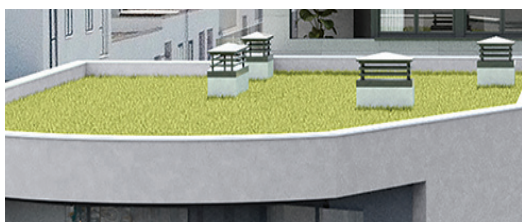
FAÇANES

Revestiments exteriors de peça ceràmica de gran format per una banda i arrebossat i pintat per una altra.
En terrasses o balcons, baranes de vidre i screen exterior.
Caixes de persiana de registre exterior tipus Cajaislant o similar amb aïllament tèrmic incorporat. Aquest sistema evita la instal·lació de registres interiors en els tancaments d'alumini.



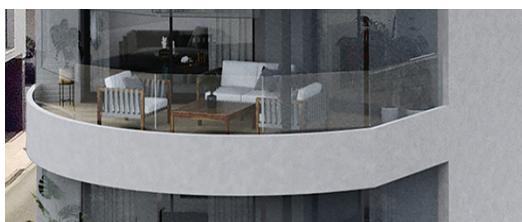
FUSTERIA EXTERIOR

Tancaments exteriors d'alumini gris fosc, amb ruptura de pont tèrmic.
Vidres dobles amb càmera d'aire, de tipus baix emissiu amb compliment al CTE.
Persianes enrotllables de lames d'alumini aïllades amb accionament motoritzat del mateix color que els tancaments.



COBERTES

Coberta plana autoprotegida acabada amb gespa artificial, no transitables (només manteniment).



TERRASSES EXTERIORS

Els habitatges disposaran de terrassa i/o balcons, amb paviment porcel·lànic marca Mikonos o similar antilliscant.

Els materials, elements i procediments descrits son susceptibles d'alteració, substitució o modificació durant l'execució de l'obra per necessitats d'ordre tècnic o legal. En tot cas, seran substituïts per altres d'igual o superior qualitat.

Acabats interiors



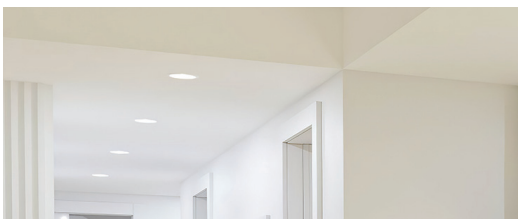
ENVANS INTERIORS

Distribució interior amb envans ceràmics.
Separació entre habitatges i espais comuns amb paret ceràmica o similar segons directrius del CTE.



PAVIMENT

Paviment porcellànic efecte fusta marca Mikonos o similar.
Sòcol de color blanc de PVC d'extrusió, hidròfug.



REVESTIMENTS I FALS SOSTRE

Revestiment de les parets dels banys amb gres porcellànic de la marca Mikonos o similar. La resta de paraments estan acabats amb pintura plàstica.
Fals sostre de cartó-guix en les zones de banys, cuines i distribució.



FUSTERIA INTERIOR

Porta d'entrada amb pany de seguretat de tres punts i acabada amb lacat blanc.
Portes interiors lacades de color blanc.
Armaris incorporats a les habitacions amb prestatge i barra de penjar.
L'acabat serà lacat blanc, com les portes de pas.

Els materials, elements i procediments descrits son susceptibles d'alteració, substitució o modificació durant l'execució de l'obra per necessitats d'ordre tècnic o legal. En tot cas, seran substituïts per altres d'igual o superior qualitat.

Equipaments i instal·lacions



BANYS L'equipament dels banys inclou:

Bany principal

- Inodor de peu a terra o suspès segons disseny Direcció Facultativa.
- Pica ceràmica esmaltada amb aixeta monocomandament i moble.
- Mirall / Aixeta termostàtica a la dutxa.
- Plat de dutxa de resines / Mampara segons disseny Direcció Facultativa.
- Tovalloler elèctric acabat blanc.

El bany dels habitatges P1-03 i P2-03 serà amb pica ceràmica esmaltada suspesa sense moble i amb prestatgeria per normativa.

Bany secundari

- Inodor de peu a terra o suspès segons disseny Direcció Facultativa.
- Pica ceràmica esmaltada amb aixeta monocomandament.
- Aixeta termostàtica a la dutxa / Plat de dutxa de resines.
- Tovalloler elèctric acabat blanc.

Lavabo cortesia

- Inodor de peu a terra o suspès segons disseny Direcció Facultativa.
- Pica ceràmica esmaltada amb aixeta monocomandament.



CUINA

Mobiliari laminat de color blanc.

Tauell de cuina de Neolith amb pica d'acer inoxidable col·locada enrasada amb el taulell i aixeta incorporada. Aixeta abatible en pisos BX-02, P1-04 i P2-04 per no interferir amb la finestra.

Electrodomèstics inclosos:

- Placa d'inducció / Forn elèctric integrat
- Microones integrat / Campana extractora



ELECTRICITAT I IL·LUMINACIÓ

Quadre general de distribució i protecció a cada habitatge, dotat de proteccions contra sobretensions, magneto-tèrmiques i diferencials, segons normativa.

Punts d'enllumenat i preses de corrent a tots els recintes segons Reglament Electrònic de Baixa Tensió.

Els habitatges disposen d'il·luminació tipus LED en banys, cuines i distribuïdors. La resta d'estances disposaran de la previsió d'il·luminació.



SUBMINISTRAMENT D'AIGUA I SANEJAMENT

Instal·lació d'aigua freda i calenta sanitària amb tub de polietilè reticulat amb aïllament tèrmic segons Codi Tècnic de l'Edificació (CTE).

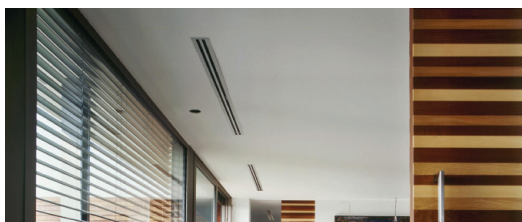
Clau de tall general de l'habitatge dins del mateix i a cada una de les estances humides com són banys, cuina i safareig.

Preses d'aigua freda i calenta per a rentavaixelles i rentadora.

Estalvi del consum d'aigua mitjançant cisternes de doble descàrrega i airejadors a les aixetes.

Els materials, elements i procediments descrits son susceptibles d'alteració, substitució o modificació durant l'execució de l'obra per necessitats d'ordre tècnic o legal. En tot cas, seran substituïts per altres d'igual o superior qualitat.

Equipaments i instal·lacions



CLIMATITZACIÓ, PRODUCCIÓ D'ACS I RENOVACIÓ D'AIRE

La climatització d'aire fred, calent i ACS es produirà mitjançant sistema d'aerotèrmia d'alta eficiència energètica.

La distribució d'aire a través de l'habitatge es farà amb conductes.

Els habitatges disposaran de classificació energètica A.

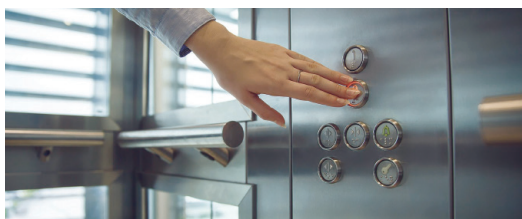
Renovació i extracció de l'aire interior amb sistema simple flux autoregulable amb reixa d'extracció a cada estança humida.



TELECOMUNICACIONS

Preses interiors de telecomunicacions segons normativa vigent. Cada habitatge disposa de videoporter electrònic en color.

Antena col·lectiva per a cada escala per a la recepció de canals de televisió terrestre.



ZONA COMUNITÀRIA I ASCENSORS

Zones comunitàries interiors amb paviment de la marca Mikonos o similar de gran format.

Ascensor elèctric de baix consum que compleix la normativa d'accessibilitat, amb una capacitat per a 6 persones i càrrega de 450 kg.



GARATGE/APARCAMENT COMÚ

Aparcament comunitari, en planta soterrani (-1) equipat amb sistemes de prevenció i extinció d'incendis segons normativa vigent.

Paviment de formigó lliscat i senyalització de places d'aparcament i de trànsit de vehicles.

Trasters privats tancats amb murs d'obra, acabats remolinats i pintats.

Accés a l'aparcament a través de munta cotxes.

Els materials, elements i procediments descrits son susceptibles d'alteració, substitució o modificació durant l'execució de l'obra per necessitats d'ordre tècnic o legal. En tot cas, seran substituïts per altres d'igual o superior qualitat.