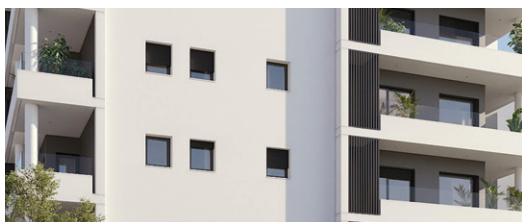


# Acabats exteriors



## ESTRUCTURA

Estructura de pilars i forjats reticulars de formigó armat. Estructura revisada per una empresa externa de control tècnic, homologada.



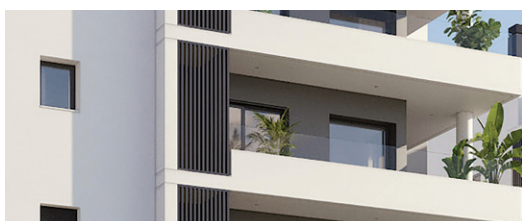
## FAÇANES

Revestiment exterior de façanes, compostat de murs de dues fulles amb rajol ceràmic vist o per a remolinar/pintar (exterior), projectat d'escuma de poliuretà i envà interior de cartró-guix amb aïllament de llana de roca incorporat.



## COBERTES

La coberta plana, en espais d'ús privatiu, estarà acabada amb terra tècnic, amb peces "flotants".  
La coberta plana comunitària amb reserva de zona per a plaques solars estarà acabada amb graves.



## FUSTERIA EXTERIOR

Tancaments exteriors d'alumini de color fosc, amb ruptura de pont tèrmic. Les obertures incorporen accionament per a micro-ventilació per a compliment del CTE.  
Vidres dobles amb càmera intermèdia, de tipus baix emissiu. Especificacions segons CTE.  
Caixes de persiana de registre exterior tipus Cajaislan o similar amb aïllament incorporat.  
Persianes enrotllables d'alumini, amb accionament manual amb cinta a les habitacions. I a les obertures de les sales d'estar-menjador-cuina amb accionament a motor.



## TERRASSES EXTERIORS

Els habitatges disposaran de terrassa i/o balcon, amb paviment porcel·lànic antilliscant.

*Els materials, elements, procediments i imatges descrits són susceptibles d'alteració, substitució o modificació durant l'execució de l'obra per necessitats d'ordre tècnic o legal. En tot cas, seran substituïts per altres d'una qualitat igual o superior.*

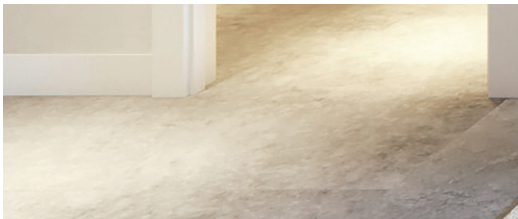
# Acabats interiors



## ENVANS INTERIORS

Distribució interior amb envans de cartró-guix amb aïllament de llana de roca incorporat.

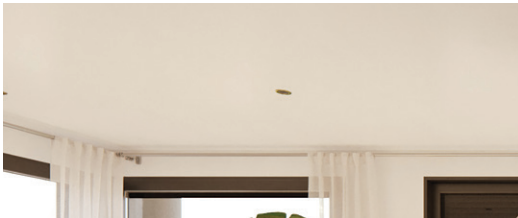
Separació entre habitatges amb paret ceràmica intermèdia i trasdosat de cartró-guix, a banda i banda de cada habitatge, amb aïllament de llana de roca incorporat.



## PAVIMENT

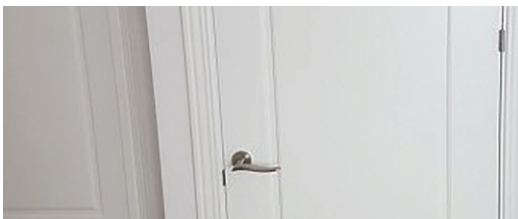
Paviment porcel·lànic en tots els habitatges.

Sòcol dels habitatges de PVC d'extrusió, hidròfug, de color blanc.



## FALS SOSTRE

Fals sostre de cartró-guix en les zones de banys, cuines i distribució.

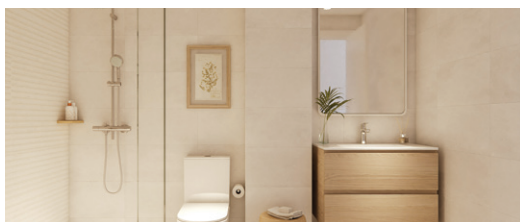


## FUSTERIA INTERIOR

Porta d'entrada d'accés als habitatges de seguretat, del mateix material i acabats que les portes de pas interiors, amb pany de tres punts de seguretat.

Portes interiors dels habitatges lacades, de color blanc. Les portes incorporen sistema de ventilació/renovació interior, segons CTE.

# Equipaments i instal·lacions



## BANYS

Revestiment de paviment i parets amb gres.

L'equipament dels banys serà.

Inclou:

- Bany principal amb pica ceràmica esmaltada sobre moble suspès.
- Segon bany amb pica ceràmica esmaltada suspesa, sense moble.
- Aixetes monocomandament.
- Bany principal amb aixet termostàtica a la dutxa.
- Plat de dutxa de resines.
- Mampares de vidre a totes les dutxes.



## CUINA

Mobiliari de color blanc de la casa o similar.

Pedrís i frontal de tipus porcel·lànic, amb pica d'acer inoxidable muntada per sobre.

Aixeta de cuina monocomandament.

Electrodomèstics inclosos:

- Placa vitroceràmica elèctrica.
- Forn elèctric integrat inferiorment al moble de la vitroceràmica.
- Campana extractora integrada als mobles alts, extensible.



## ELECTRICITAT I IL·LUMINACIÓ

Quadre general de distribució i protecció a cada habitatge, dotat de proteccions contra sobre tensions, magneto-tèrmiques i diferencials, segons R.E.B.T. (Reglament Electrotècnic de Baixa Tensió).

Elements d'accionament a l'interior de l'habitatge, en totes les estances, segons normatives vigents, de color blanc neu.

Els habitatges disposaran d'una il·luminació tipus ulls de bou, encastats a fals sostre, amb bombetes LED, només en banys, passadissos i cuines.



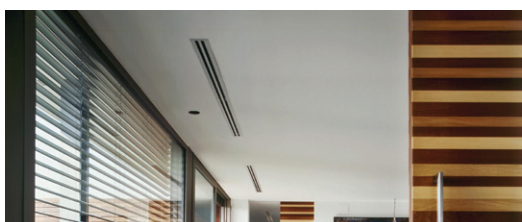
## FONTANERIA, AIGUA I SANEJAMENT

Instal·lació d'aigua freda i calenta sanitària amb tub de polietilè reticulat amb aïllament, segons CTE.

Instal·lació de Claus de pas en l'habitatge, una general i per a les estances humides.

Xarxa separativa d'evacuació d'aigües plujanes i residuals, amb solucions acústiques per minimitzar possibles sorolls.

# Equipaments i instal·lacions



## CLIMATITZACIÓ I PRODUCCIÓ D'AIGUA CALENTA SANITÀRIA

Climatització (fred i calor) dels habitatges amb conductes d'aire en totes les estances, alimentats amb un sistema de bomba de calor de tipus aerotèrmia (d'alta eficiència i d'alimentació elèctrica).

Renovació/extracció de l'aire interior amb sistema simple flux autoregulable amb reixa d'extracció a cada estança humida.

Producció d'aigua calenta sanitària amb la mateixa bomba de calor d'aerotèrmia d'alta eficiència, amb acumulació (d'alta capacitat) incorporada. Instal·lació de plaques fotovoltàiques d'autoconsum per a suport de les unitats d'aerotèrmia i consum de zones comuns.



## TELECOMUNICACIONS

Antena col·lectiva, per a cada escala, per a la recepció de canals de televisió terrestre.

Video-porter electrònic en color.

Preses interiors de telecomunicacions, en l'habitatge, segons normativa vigent.



## ZONA COMUNITÀRIA I ASCENSORS

Zones comunitàries interiors amb paviment tipus gres porcelànic.

Piscina i zona de jardí d'accés privat per als propietaris del conjunt.

Ascensor elèctric de baix consum, capacitat per a 6 persones.



## GARATGE/APARCAMENT COMÚ

Paviment de formigó lliscat i senyalització de places d'aparcament i de trànsit de vehicles.

Aparcament comunitari, en planta soterrani (-1), equipat amb sistemes de prevenció i extinció d'incendis segons normativa vigent i llicència d'activitats concedida per a la resta de l'aparcament del conjunt d'edificis.

Trasters privats tancats amb murs d'obra, acabats remolinats i pintats.

Es disposarà de previsió de places de càrrega de vehicles elèctrics, segons CTE vigent.



## CLASSIFICACIÓ ENERGÈTICA

Classificació energètica dels edificis: classe **A**.

*Els materials, elements, procediments i imatges descrits són susceptibles d'alteració, substitució o modificació durant l'execució de l'obra per necessitats d'ordre tècnic o legal. En tot cas, seran substituïts per altres d'una qualitat igual o superior.*